



AGRICULTURA

HISTORIA, PRÁCTICA Y SECTOR

CONTENIDO

- CONCEPTO
- PREHISTORIA E HISTORIA DE LA AGRICULTURA
- AGRICULTURA EN AMÉRICA LATINA
- SECTOR AGRÍCOLA URUGUAYO: TIERRA Y SUJETOS
- TRANSFORMACIONES RECIENTES

AGRICULTURA

¿CONCEPTO O CONCEPTOS?

AGRICULTURA:
...CONCEPTO O
CONCEPTOS?

- **PROCESO**
- **ACTIVIDAD**
- **SECTOR**
- **PRÁCTICA**
- **SUJETO**
POLÍTICO

PREHISTORIA E HISTORIA DE LA AGRICULTURA

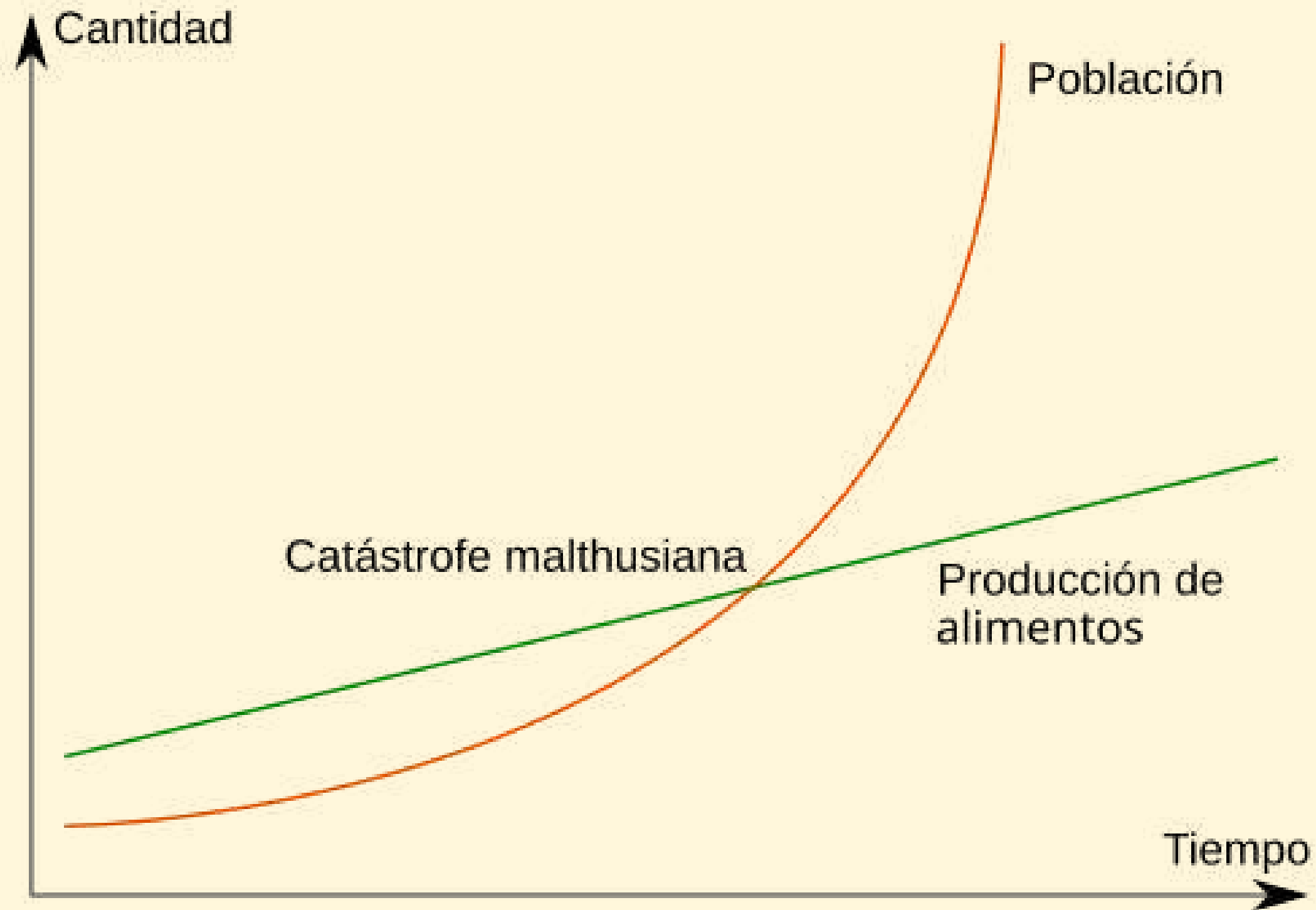
LA AGRICULTURA: PUNTO DE PARTIDA DE LA "CIVILIZACIÓN"



REVOLUCIÓN NEOLÍTICA



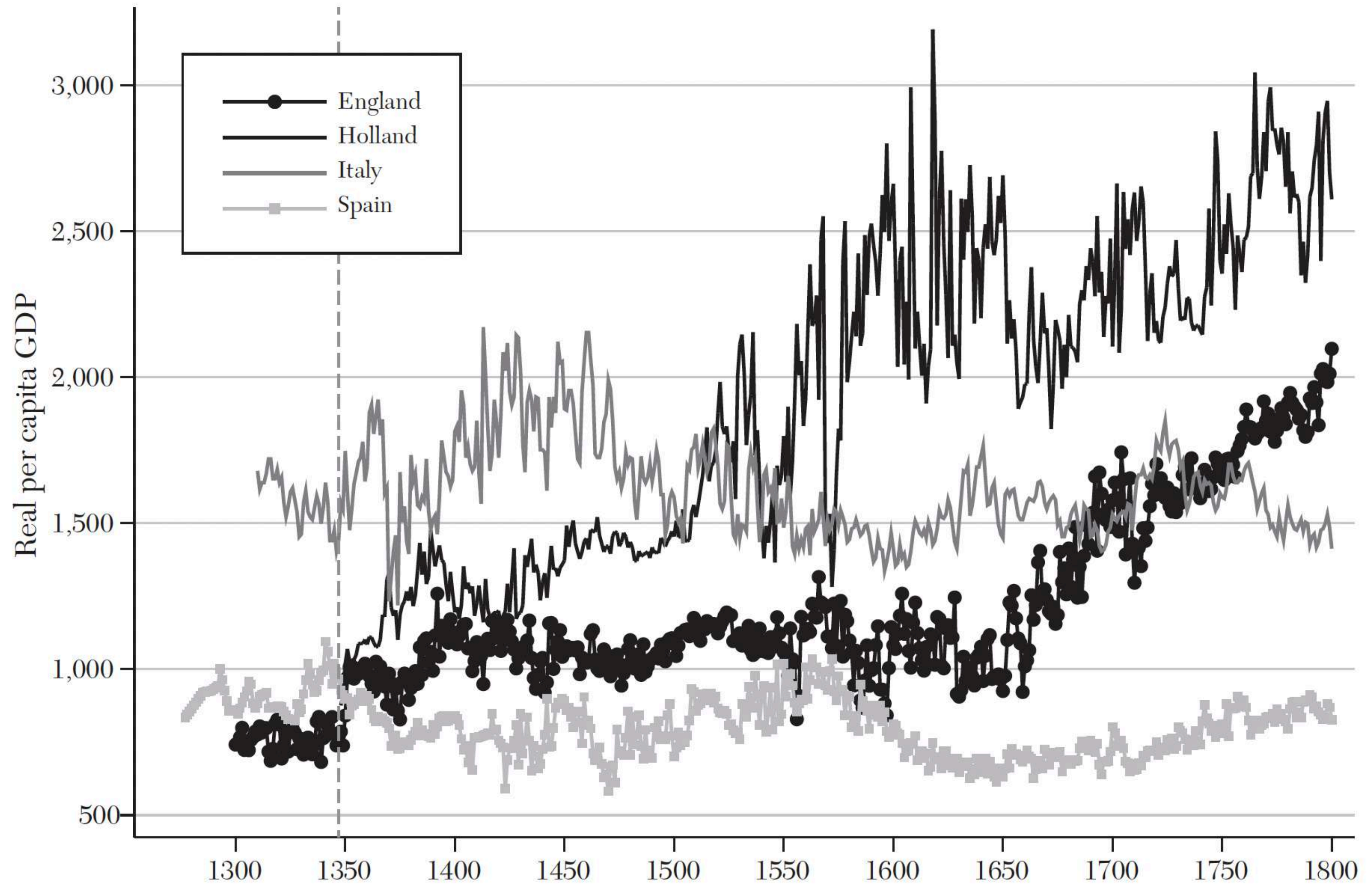
AGRICULTURA EN LA HISTORIA: PEQUEÑA {Y GRAN} DIVERGENCIA



REINO UNIDO Y PASISES BAJOS 1300-1800

- CAMBIO DEMOGRAFICO
- INSTITUCIONES DE PROPIEDAD
- FACTOR RELOGIOSO
- BIENESTAR Y EDUCACIÓN

CAMBIO TECNOLÓGICO





LA AGRICULTURA PRECOLOMBINA



CHINAPAS, TOLTECAS

LA AGRICULTURA PRECOLOMBINA



TERRAZAS, INCAS

LA AGRICULTURA PRECOLOMBINA



ROZA, TUMBA Y QUEMA. MAYAS

PERO ENTONCES...



- PATRONES DE COLONIZACIÓN EN NUEVO ASENTAMIENTO
- INSTITUCIONES QUE ANTECEDEN
- DOTACIÓN DE FACTORES
CONO SUR

Table 1

The Record of Gross Domestic Product per Capita in Selected New World Economies, 1700–1997

	<i>GDP per capita relative to the U.S.</i>			
	<i>1700</i>	<i>1800</i>	<i>1900</i>	<i>1997</i>
Argentina	—	102	52	35
Barbados	150	—	—	51
Brazil	—	50	10	22
Chile	—	46	38	42
Cuba	167	112	—	—
Mexico	89	50	35	28
Peru	—	41	20	15
Canada	—	—	67	76
United States (GDP p.c. in 1985\$)	550	807	3,859	20,230

SECTOR AGRÍCOLA EN UY S. XIX-XX

MIGRACIÓN EUROPEA Y

ASENTAMIENTOS:

-ZONA METROPOLITANA

-LITORAL OESTE

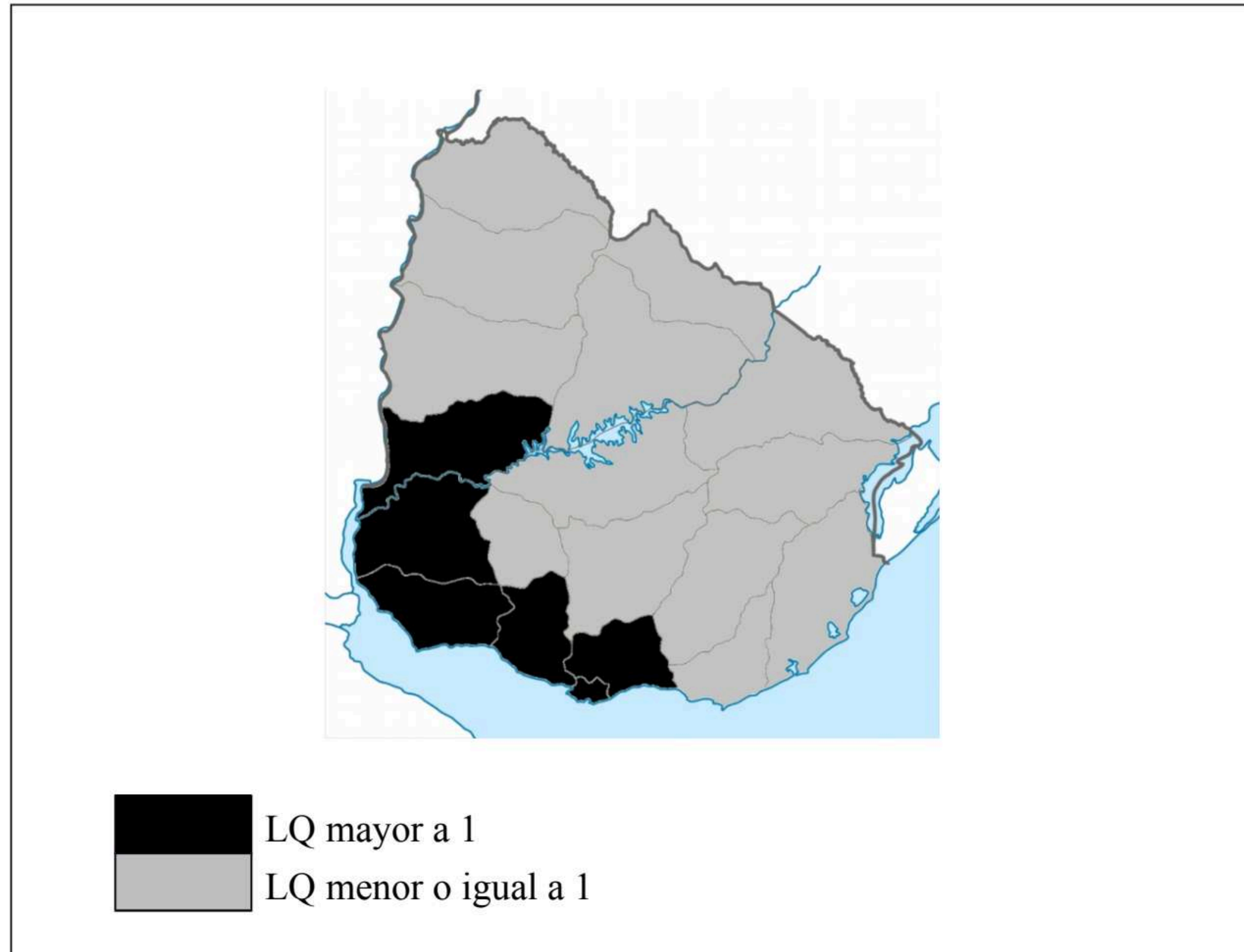
IMPULSO DE LARGO PLAZO A LA

COLONIZACIÓN

MECANIZACIÓN DEL AGRO

FIGURA 1

Localización de la producción agrícola en los departamentos de Uruguay
(Promedio 1908-2008)

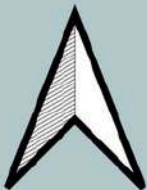


**“PROCESO QUE RECOGE
EL CARÁCTER
LOCALIZADO Y
DEPENDIENTE DEL
PASADO DE LA
INNOVACIÓN
TECNOLÓGICA Y EL
CAMBIO TÉCNICO”**

[SCAVONE, 2018]

Fuente: elaboración propia en base a estimaciones previas presentadas en Castro Scavone (2017)

Oficinas regionales del Instituto Nacional de Colonización



CUADRO 1
Distribución de la cantidad de tractores por departamento 1908-2010
(En porcentaje)

Departamento	1908	1930	1943	1951	1961	1966	1970	1980	1990	2000	2010
Artigas	1,0	0,6	1,4	2,1	2,2	2,2	2,1	2,4	2,9	2,7	2,8
Canelones	13,8	5,3	3,6	8,3	14,6	15,7	16,8	18,3	18,7	19,8	19,4
Cerro Largo	0,3	3,4	1,1	3,1	2,3	2,2	2,4	3,1	3,7	3,9	3,3
Colonia	30,3	25,3	24,6	17,2	14,9	13,9	13,4	11,9	12,1	10,6	10,4
Durazno	2,4	4,0	2,1	3,4	3,7	3,6	3,3	3,2	2,8	2,9	3,0
Flores	4,8	3,5	4,9	3,0	2,8	2,8	2,8	2,4	2,2	2,0	2,4
Florida	3,4	5,0	4,5	5,3	6,6	6,7	6,3	5,6	5,5	5,8	6,1
Lavalleja	5,2	2,1	5,3	2,9	3,5	3,2	3,0	3,4	3,4	3,9	4,4
Maldonado	0,0	1,4	0,9	2,0	1,8	1,8	1,7	2,0	2,1	2,6	3,3
Montevideo	4,8	2,4	0,3	2,8	3,7	4,1	4,8	5,4	4,6	4,7	4,3
Paysandú	4,5	8,8	11,3	9,0	7,8	8,0	7,4	6,7	6,1	5,5	5,3
Río Negro	2,1	10,8	10,6	7,4	6,4	5,9	5,5	4,3	4,1	3,9	3,5
Rivera	0,7	0,6	0,7	1,0	1,1	1,1	1,1	1,7	2,1	2,4	2,0
Rocha	0,7	0,6	0,7	3,4	2,7	2,3	2,3	3,2	3,5	3,3	4,0
Salto	1,0	4,1	4,0	3,9	4,1	4,2	4,2	4,0	4,1	4,0	4,4
San José	9,0	4,2	5,7	9,6	9,7	10,7	10,9	10,3	10,4	9,8	9,2
Soriano	9,7	16,2	16,9	11,9	8,4	7,7	8,1	7,4	6,7	6,3	6,4
Tacuarembó	4,1	1,2	0,8	2,3	2,2	2,3	2,2	2,5	2,4	3,0	2,7
Treinta y Tres	2,1	0,4	0,4	1,4	1,7	1,7	1,7	2,1	2,6	3,0	3,1

Fuente: MGAP – DIEA (varios años). Censos Agropecuarios Nacionales

(SCAVONE, 2018)

HACIA 1950: REVOLUCIÓN VERDE

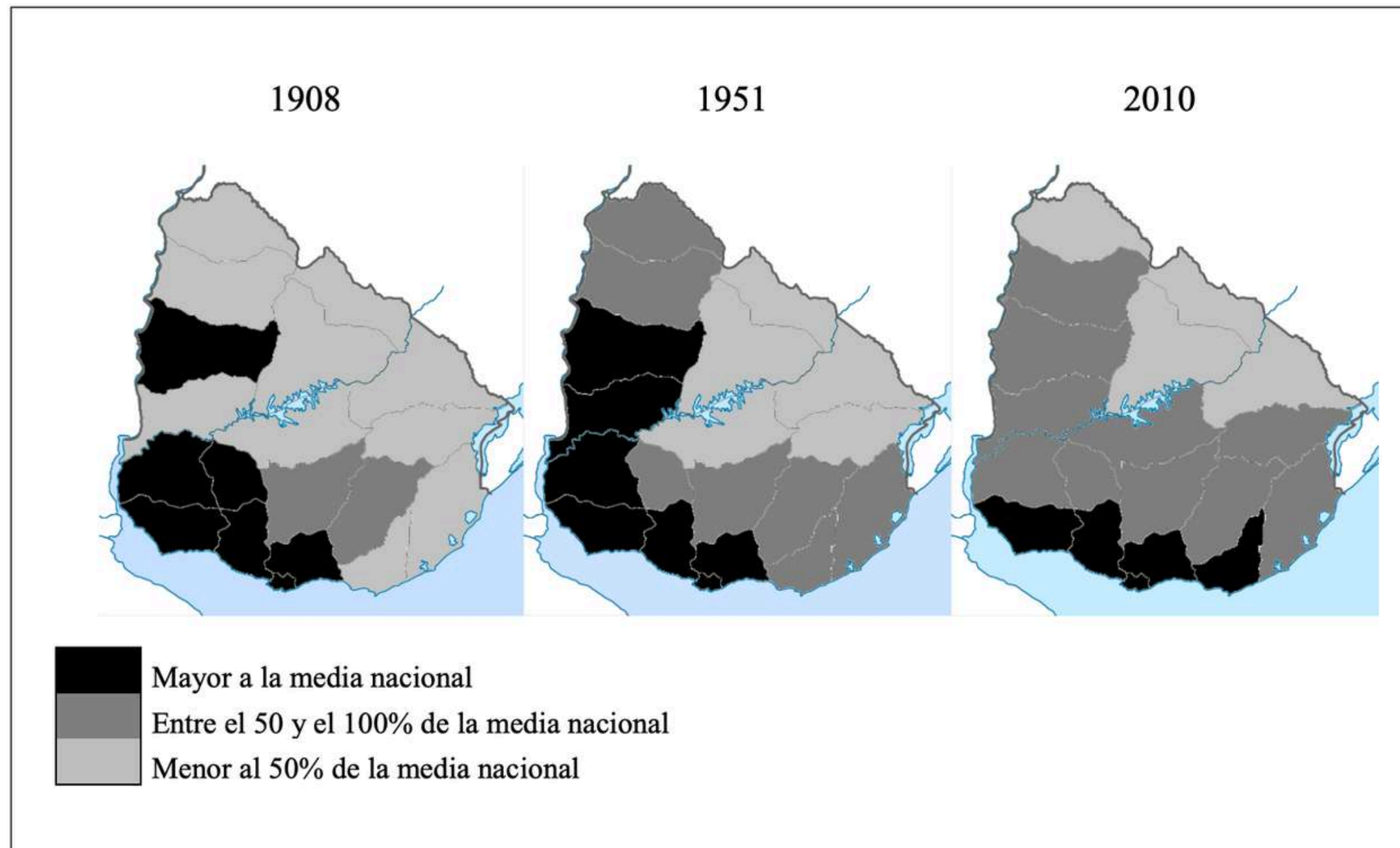


**NUEVA MAQUINARIA
SELECCIÓN GENÉTICA
INSUMOS AGROQUÍMICOS**

EN URUGUAY: ¿REVOLUCIÓN TARDÍA O BOOM ESPASMÓDICO?

FIGURA 2

Cantidad de tractores por cada 1.000 hectáreas destinadas a la producción agropecuaria en Uruguay, 1908-2010
(comparación departamental respecto a la media nacional)

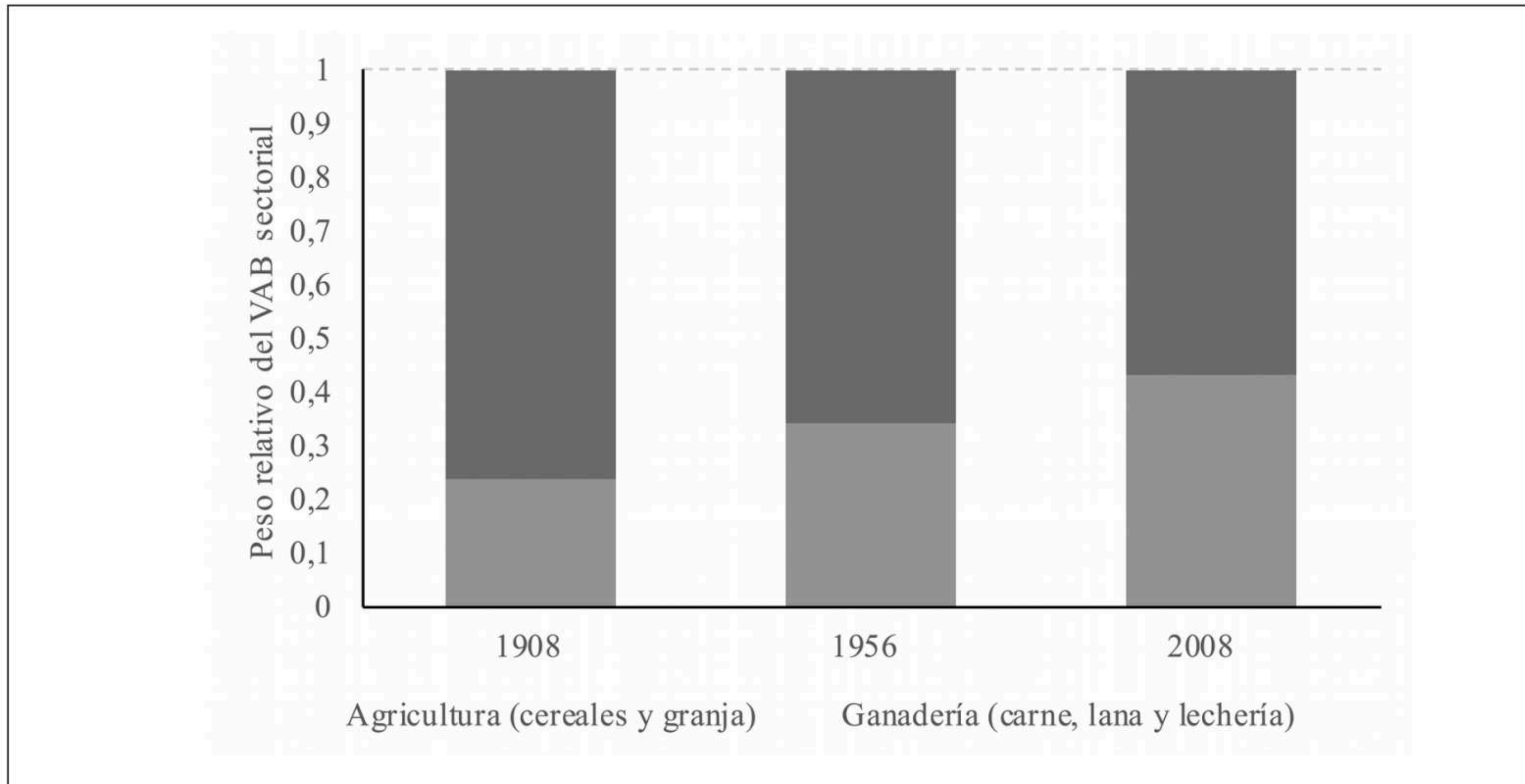


(SCAVONE, 2018)

Fuente: elaboración propia en base a datos de MGAP – DIEA (varios años). Censos Agropecuarios Nacionales.

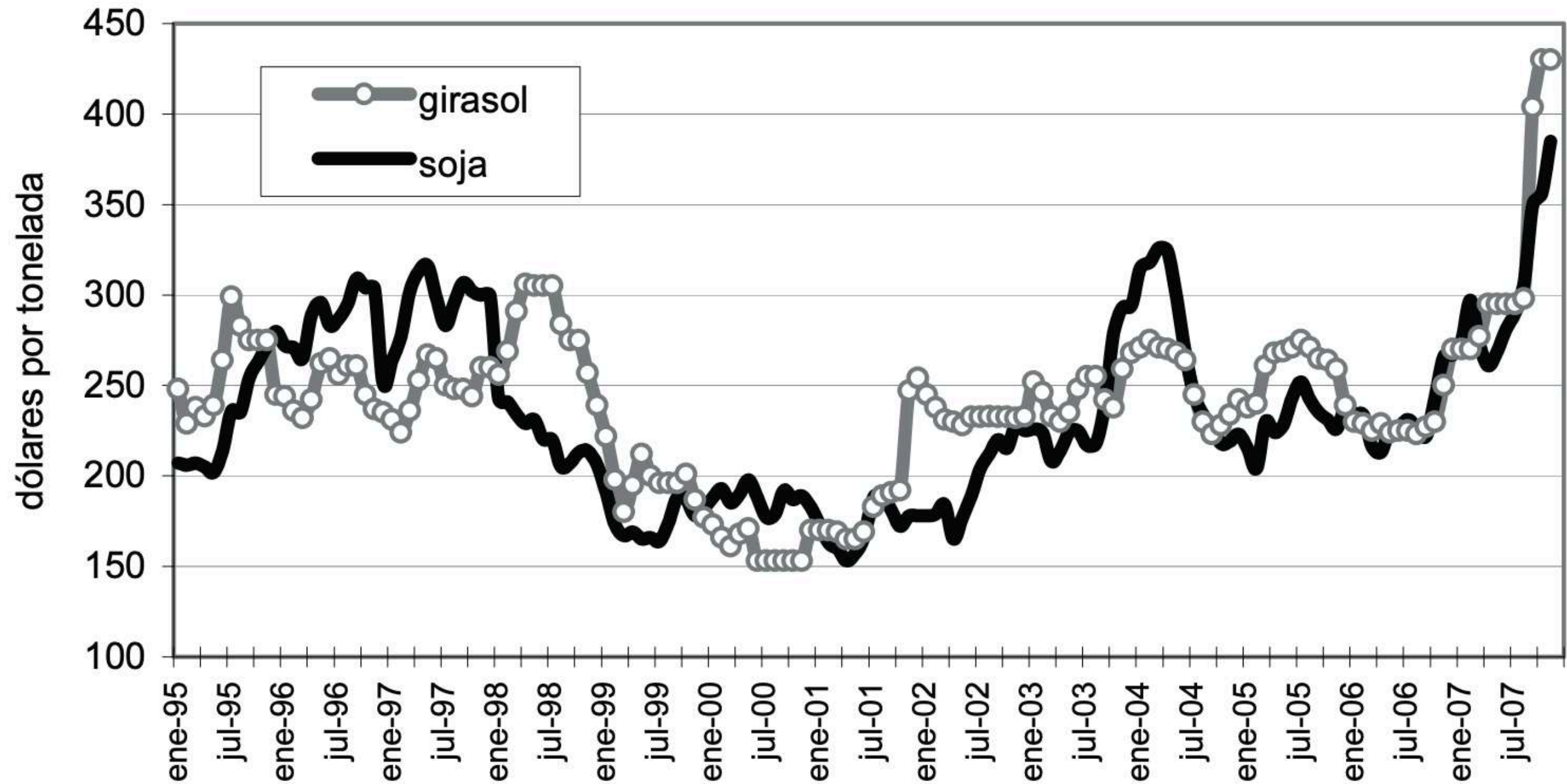
GRÁFICO 1

Valor Agregado Bruto en el sector agropecuario uruguayo, 1908-2008



Fuente: elaboración propia en base a estimaciones previas presentadas en Castro Scavone (2017)

Gráfica 1. Precios de granos oleaginosos
(FOB puertos argentinos)



Fuente: OPYPA en base a información de SAGPyA

Evolución de la superficie bajo la agricultura según escala de las empresas agrícolas

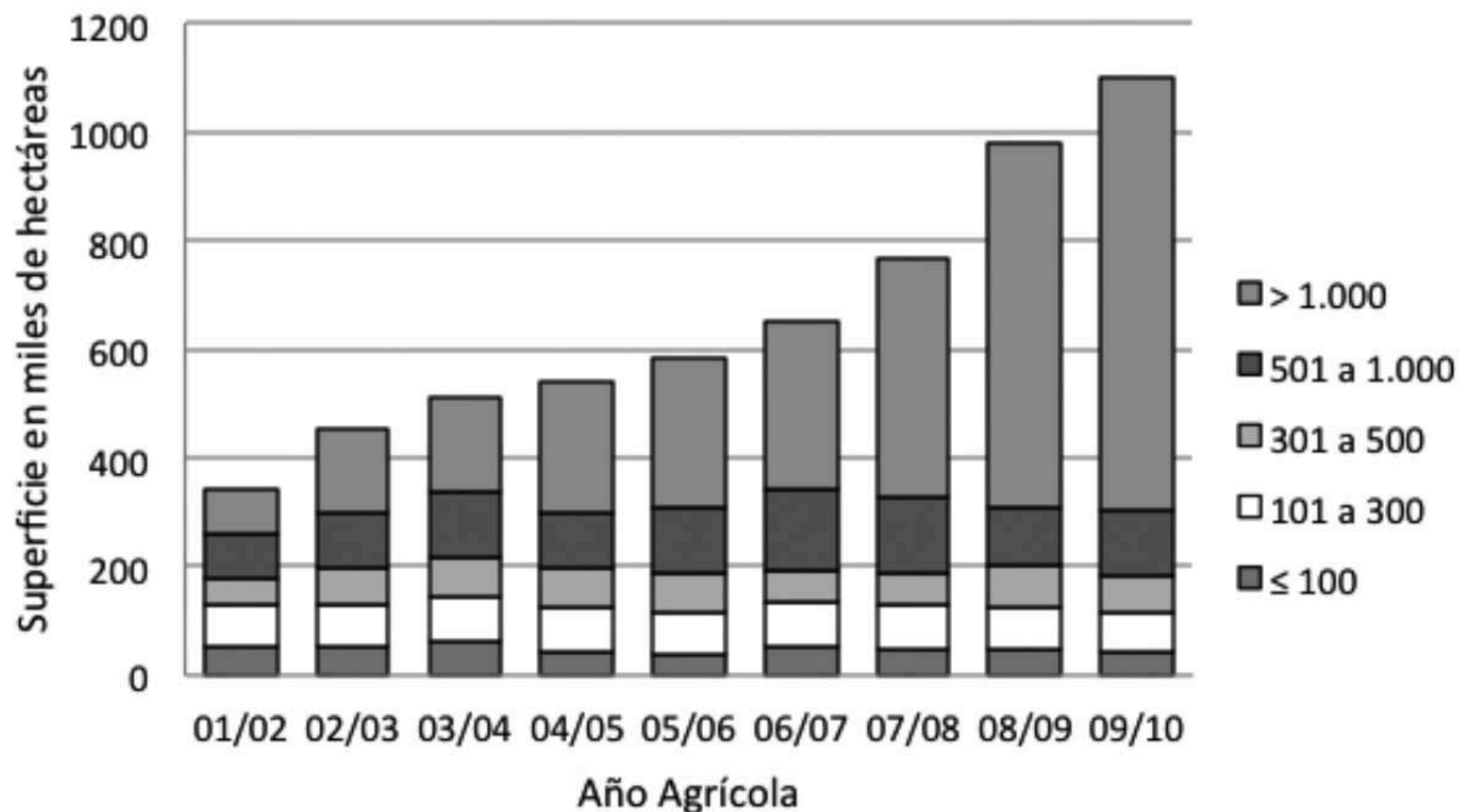


GRÁFICO 1-1 |
Producción Agropecuaria promedio, por subsector,
en porcentaje sobre dólares corrientes.
Período 2017-2022.



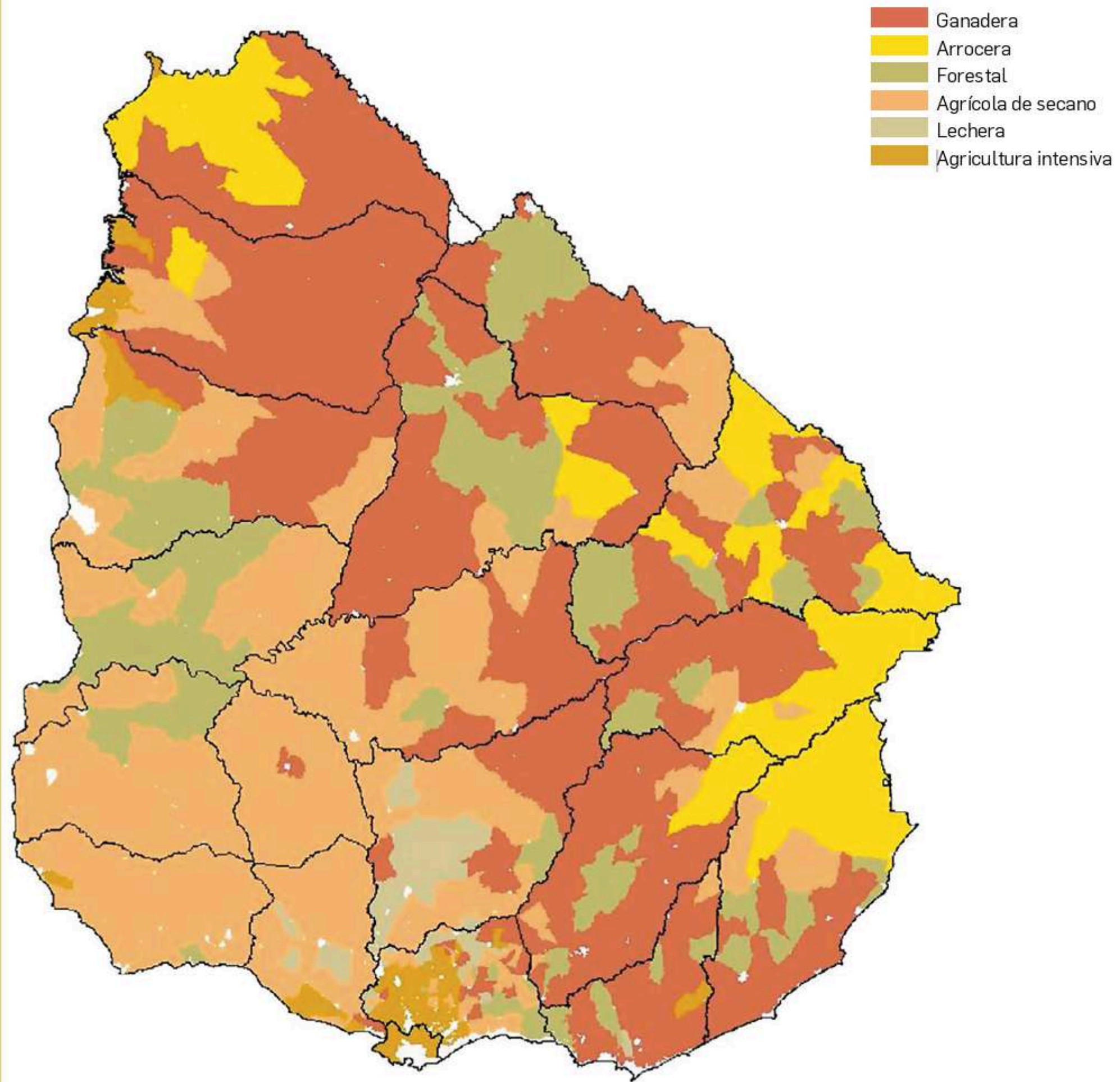
- Pecuaria 43,1 %
- Agricultura 44,9 %
- Silvicultura 12 %

GRÁFICO 1-2 |
Producción Agropecuaria, por subsector, en porcentaje
sobre dólares corrientes.
Año 2023.



- Pecuaria 37,3 %
- Agricultura 50,3 %
- Silvicultura 12,4 %

MAPA 4 |
Regiones agrupadas por
actividades de producción
agropecuaria en el año
2011.



Fuente: Elaborado por el MGAP-DIEA
con base Censo General Agropecuario
2011.

LO QUE EL BOOM DE LOS COMMODITIES NOS DEJÓ:

- **NUEVOS SUJETOS SOCIALES**
- **NUEVAS FORMAS INSTITUCIONALES**
- **NUEVAS TERRITORIALIDADES: CONCENTRACIÓN Y
EXTRANJERIZACIÓN**
- **DEPENDENCIA Y ESPECULACIÓN**
- **CAMBIOS EN DINÁMICAS PRODUCTIVAS?**