



La Cuestión Social en la Historia

Módulo III: La vertiente marxista

1. La acumulación capitalista y la pobreza

Bibliografía:

Geymonat, Juan (2021). “La acumulación de capital y sus efectos sobre la pobreza y la desigualdad”. En Revista Fronteras 15 (2), agosto-diciembre2020.

Guía de lectura Módulo III.

Objetivo: Acercarnos a la explicación que la economía política marxista esgrime respecto a la producción de la desigualdad y pobreza en el capitalismo

1.- El capital se reproduce de forma ampliada

→ El capital es un flujo un ciclo que se repite

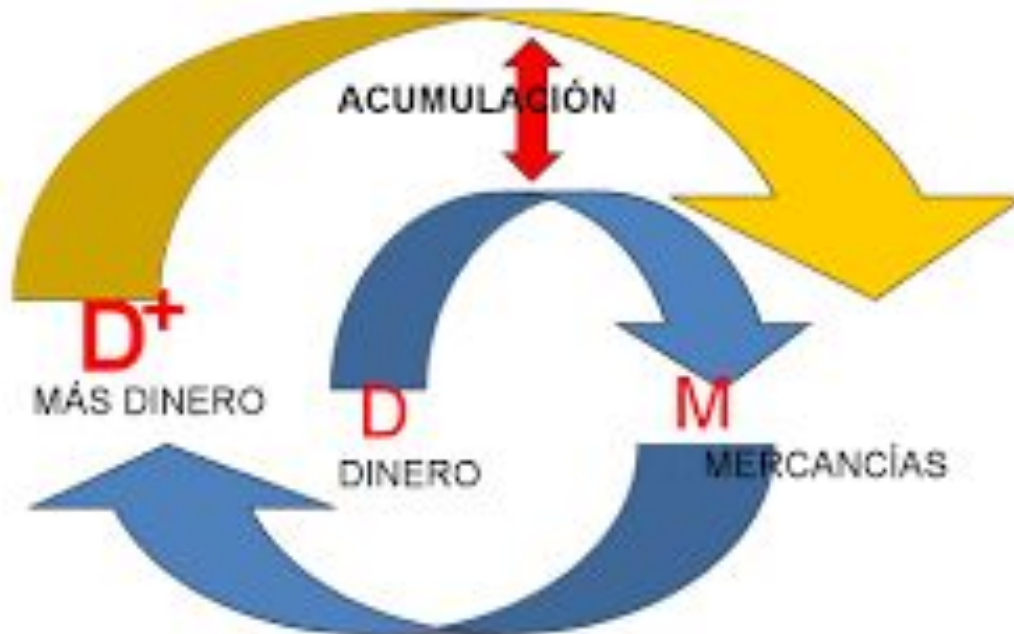
D-M...p...M'-D' y vuelta a empezar.

→ Dos posibilidades de ese flujo:

Reproducción simple (la plusvalía se consume y no se reinvierte)

Reproducción ampliada (una parte de la plusvalía se reinvierte en el próximo proceso productivo)

1.- El capital se reproduce de forma ampliada



Cada ciclo inicia con una inversión mayor porque una parte de la plusvalía se reinvierte. **El Capital se acumula**

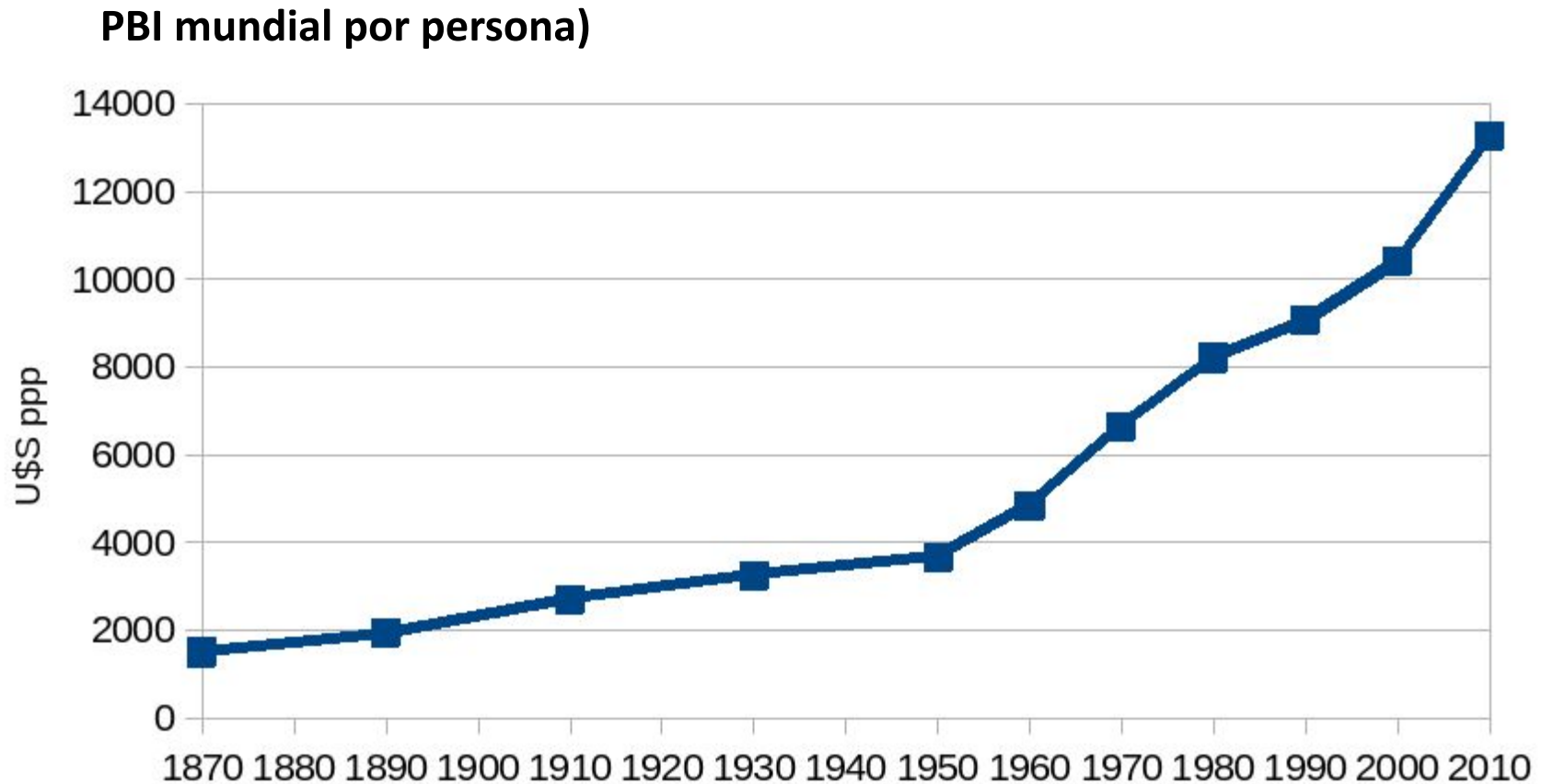
Que el capital se acumule implica que hay una mayor demanda por fuerza de trabajo y medios de producción de un ciclo a otro

2.- Acumulación y aumento de la productividad del trabajo

¿Por qué un capitalista querría arriesgar parte de la plusvalía en un nuevo ciclo productivo?

- Competencia entre capitales.
 - Necesidad de innovar e incorporar tecnología. De aumentar la cantidad producida con el mismo trabajo (aumentar la productividad del trabajo)

2.- Acumulación y aumento de la productividad del trabajo



La cantidad de bienes y servicios por habitante se multiplicó casi 7 veces en los últimos 150 años.

3.- Acumulación de capital y aumento de la composición orgánica del capital

Composición orgánica del capital **(CO)**= $\frac{C \text{ (capital constante)}}{V \text{ (Capital variable)}}$

- Que el capital se acumle implica que de un ciclo a otro se demandan más fuerza de trabajo (V) y más medios de producción (C).
- Pero como los capitales compiten en base a aumentar su tecnología, C y V aumentan en proporciones distintas.
- Hay una tendencia a que la demanda de C aumente más de prisa que la de V.
- Por lo tanto, a medida que el capital se acumula, la composición orgánica del capital aumenta.

4.- Consecuencias de la acumulación sobre los capitales individuales

Concentración de capital. Un mismo capital reúne bajo su mando más medios de producción y más fuerza de trabajo entre ciclo y ciclo.

Centralización de capital. Un capital crece y se concentra en base a absorber a sus competidores. El capital total de la sociedad (la suma de capitales individuales) no crece, pero algunos capitales individuales sí, a costa de fusionarse con otros o desplazarlos del mercado.

4.- Consecuencias de la acumulación sobre los capitales individuales

Tabla 2.A.- Ventas, ganancias y empleados de las 10 principales multinacionales en 2018.

	<i>Ventas (millones de US\$)</i>	<i>Ganancias (millones de US\$)</i>	<i>Empleados</i>
<u>Walmart</u>	514.405	6.670	2.200.000
<u>Sinopec Group</u>	414.649	5.845	619.151
<u>Royal Dutch Shell</u>	396.556	23.352	81.000
<u>China National Petroleum</u>	392.976	2.270	1.328.401
<u>State Grid</u>	387.056	8.174	917.717
<u>Saudi Aramco</u>	355.905	110.974	76.418
<u>BP</u>	303.738	9.383	73.000
<u>Exxon Mobil</u>	290.212	20.840	71.000
<u>Volkswagen</u>	278.341	14.322	664.496
<u>Toyota Motor</u>	272.612	16.982	370.870
Total	3.606.450	218.812	6.402.053

Fuente: Elaboración propia en base a Fortune.com.

Tabla 2.B.- PBI economías seleccionadas en 2018 (millones de dólares)

<i>País</i>	<i>PBI (millones de dólares)</i>	<i>País</i>	<i>PBI (millones de dólares)</i>
Argentina	519.871	Estados Unidos	20.544.343
Brasil	1.868.626	Reino Unido	2.855.296
Chile	298.231	España	1.419.041
Uruguay	59.596	Francia	2.777.535
Bolivia	40.287	Alemania	3.947.620

Fuente: Banco Mundial

4.- Consecuencias de la acumulación de capital sobre la clase trabajadora

4.1.- A medida que el capital se acumula crece la demanda de fuerza de trabajo. La relación de asalariamiento se generaliza, y crece con ello el proletariado.

¿De dónde vienen lxs nuevos asalariados?

- De actividades de autosustento (campesinos por ejemplo)
- Capitalistas quebrados o desplazados por la competencia
- De la masa de desocupados y subempleados

4.- Consecuencias de la acumulación de capital sobre la clase trabajadora

4.2- La acumulación de capital genera una superpoblación relativa.

Crece la demanda de trabajo a medida que el capital se acumula, pero también crece la composición orgánica que reduce la necesidad de mano de obra.

Con ello una parte de la población obrera no va a poder vender su fuerza de trabajo. Del punto de vista del capital es una **población sobrante**. Se genera así un **ejército industrial de reserva**, o una **superpoblación relativa** (a la acumulación de capital)

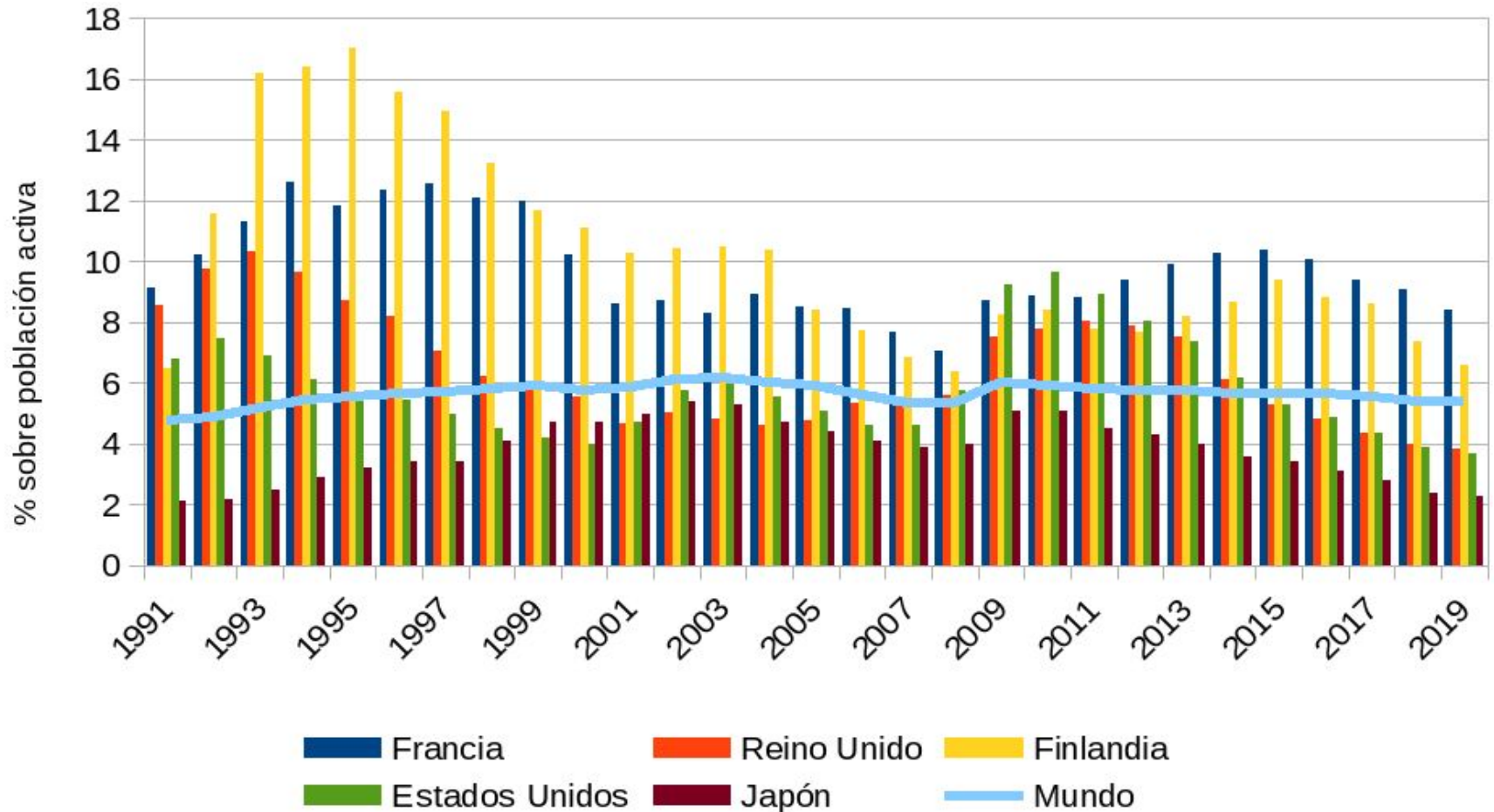
4.- Consecuencias de la acumulación de capital sobre la clase trabajadora

4.3- Funcionalidad de la superpoblación relativa

- Permitir expansiones del capital en algunos momentos.
- Regular los salarios a partir de generar una sobre oferta de fuerza de trabajo.

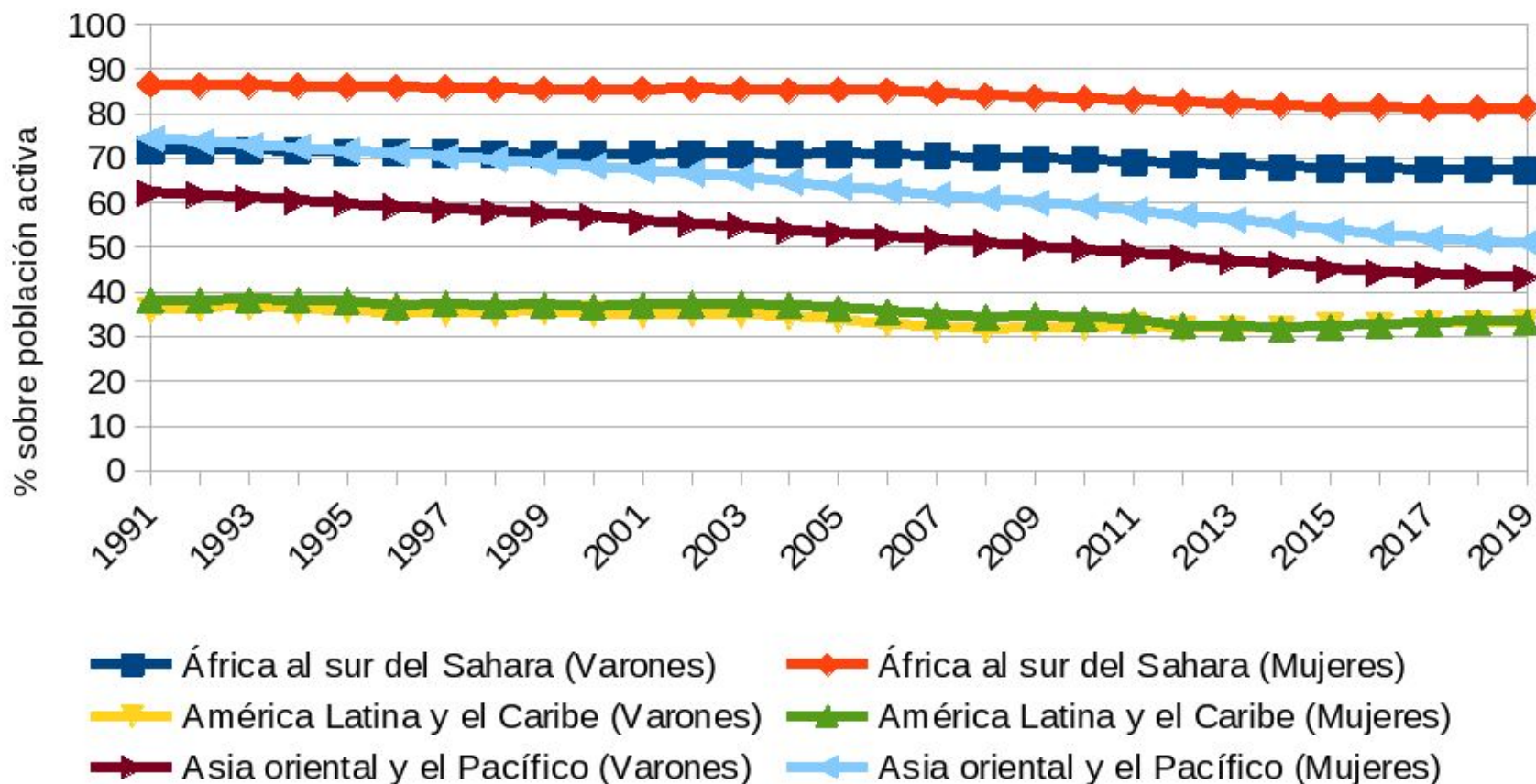
4.- Consecuencias de la acumulación de capital sobre la clase trabajadora

Desempleo en países de altos ingresos



4.- Consecuencias de la acumulación de capital sobre la clase trabajadora

% Empleo vulnerable en mujeres y varones (trabajadores familiares no remunerados y autónomos)



5.- La ley general de acumulación

El proceso de acumulación de capital genera, reproduce y amplifica un elevado nivel de polarización social. Una clase capitalista pequeña en número de integrantes pero con un poderío económico creciente fruto de su potencia para organizar y dominar la producción. Del otro, la generación permanente de una superpoblación relativa, y con ella un control del crecimiento de los salarios de la población asalariada. De un lado riqueza concentrada en pocas manos, y de otro miseria y pobreza.

5.- La ley general de acumulación

¿Qué dice la realidad?

La pobreza extrema (menos de U\$S 1,9 diarios). En 1820 era más del 85% de la población mundial. En 2010 el 15%.

y entonces?...

5.- La ley general de acumulación

¿Qué dice la realidad?

Desigualdad y empobrecimiento relativo.

En 1800 los 20 países más ricos del mundo eran en promedio 5 veces más ricos que los 20 países más pobres.

En 2010 los 20 países más ricos eran en promedio 55 veces más ricos que los 20 más pobres.

5.- La ley general de acumulación

Gráfico 7.- Participación del 1% más rico en el ingreso nacional

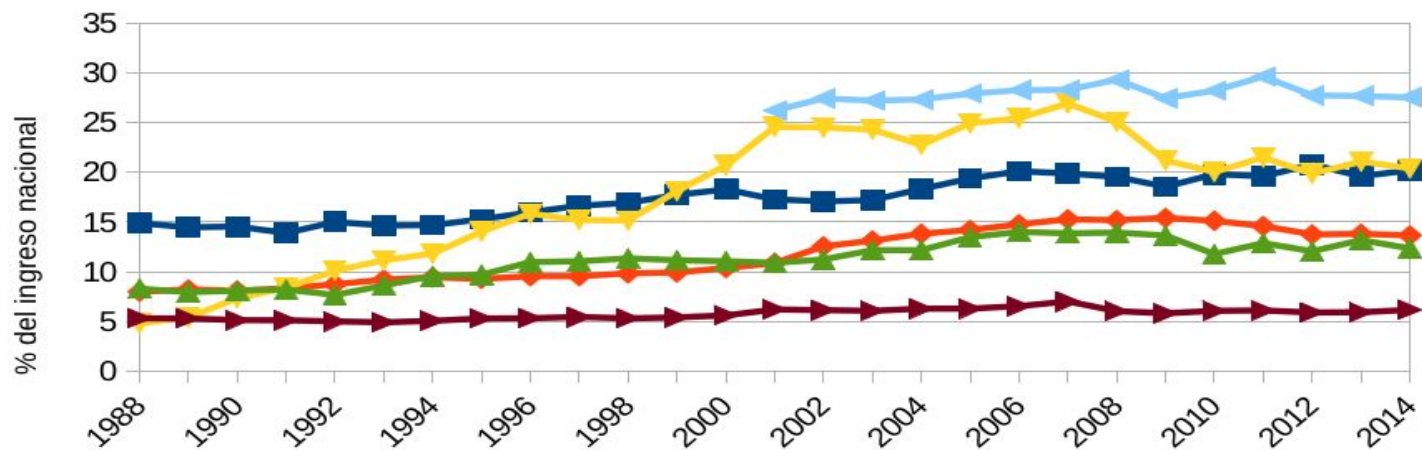


Gráfico 8.- Participación del 50% más pobre de la población en el ingreso nacional.

