



Tendencias contemporáneas en educación

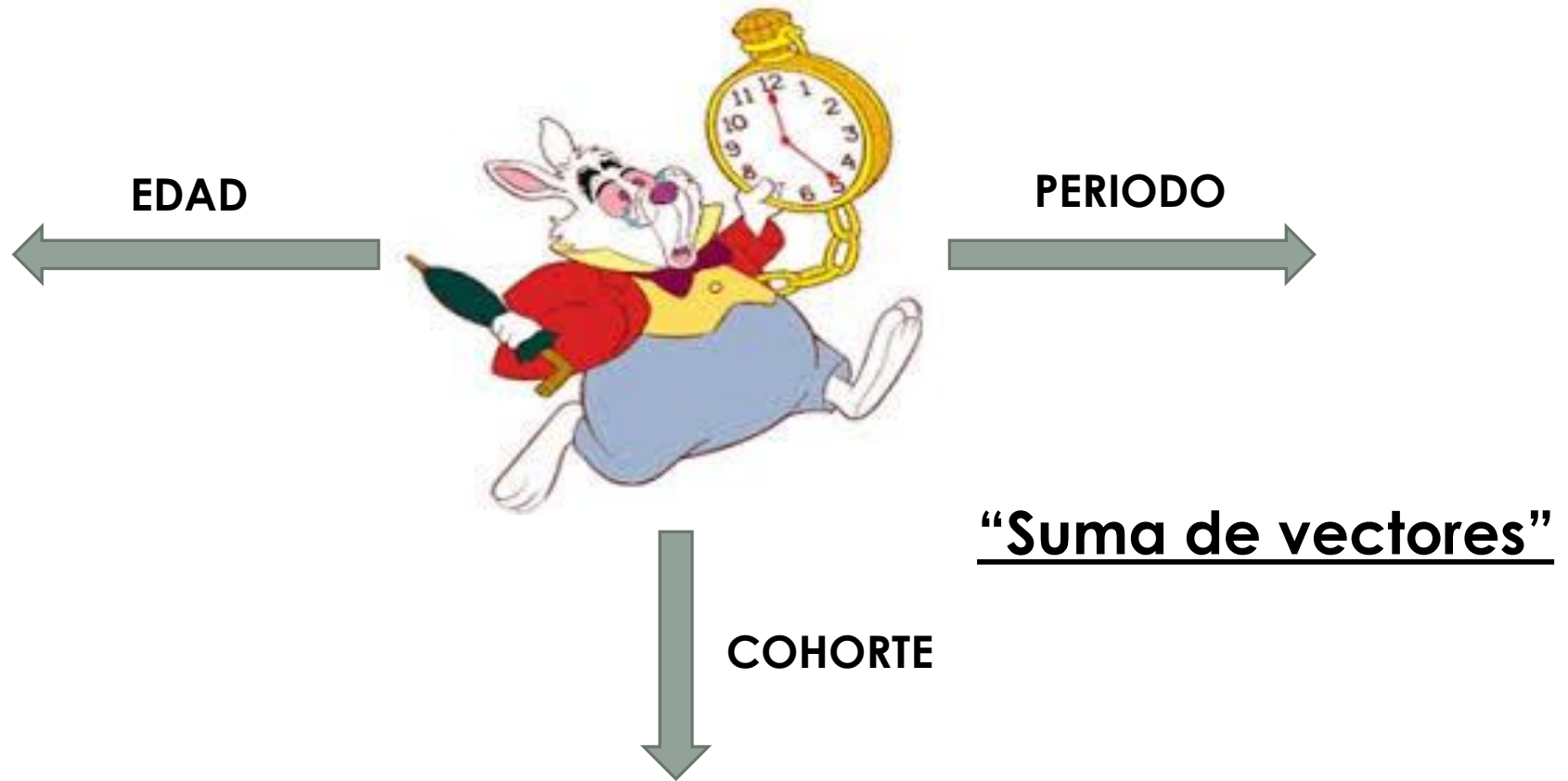
Agustina Marques Hill
Pablo Menese Camargo

MODULO 4

Age - Period - Cohort

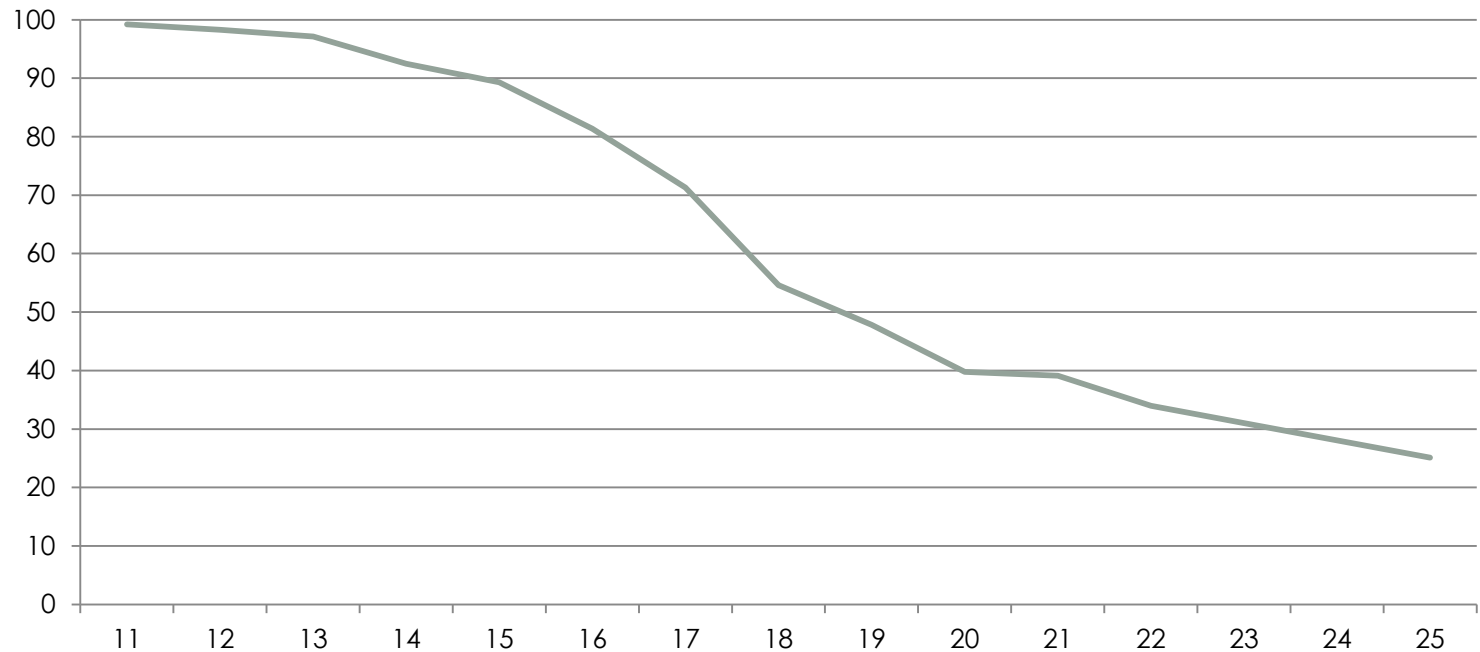
- Recuperar la idea de la importancia del tiempo en el análisis de las series históricas.
- Este proyecto parte de un equipo multidisciplinario de Facultad de Ciencias Sociales que conjuga demógrafos, politólogos, economistas, trabajadores sociales y sociólogos: crimen, natalidad, mortalidad, voto, migración, juventudes, ingresos, y en educación.

Age - Period - Cohort



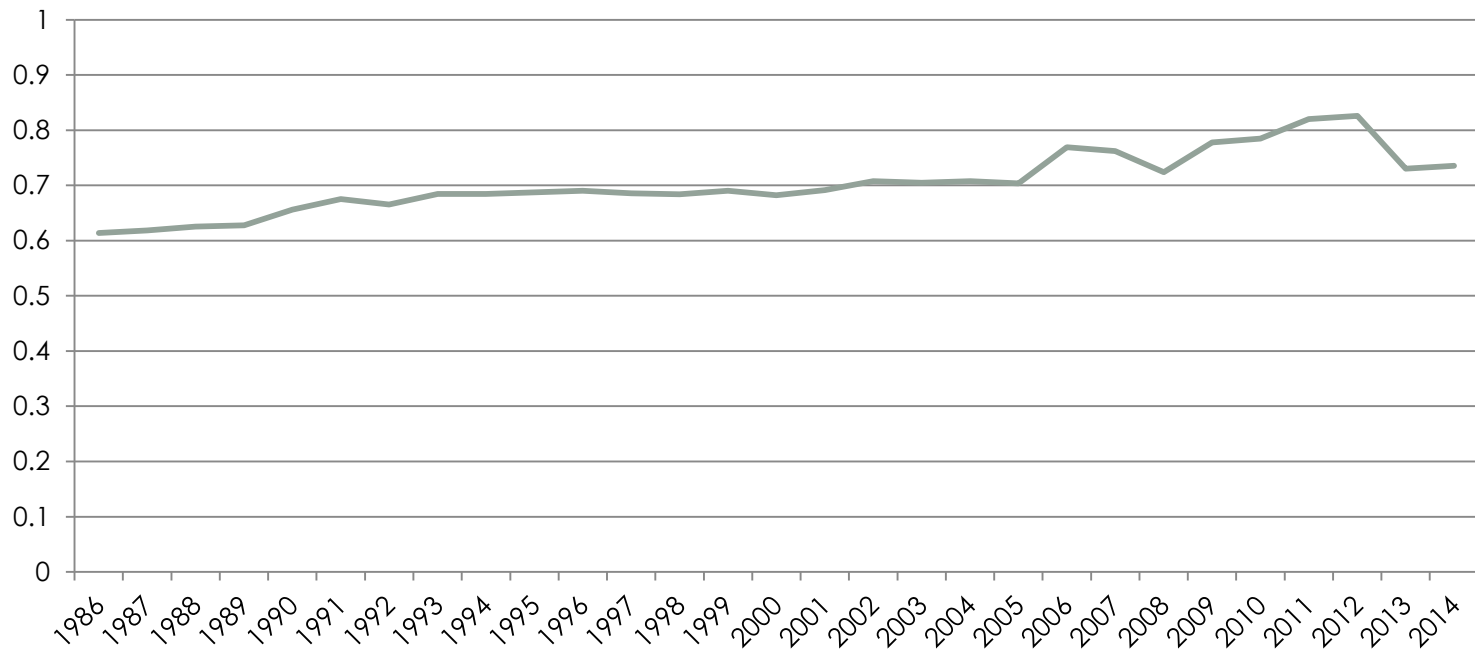
Age - Period - Cohort

● Age



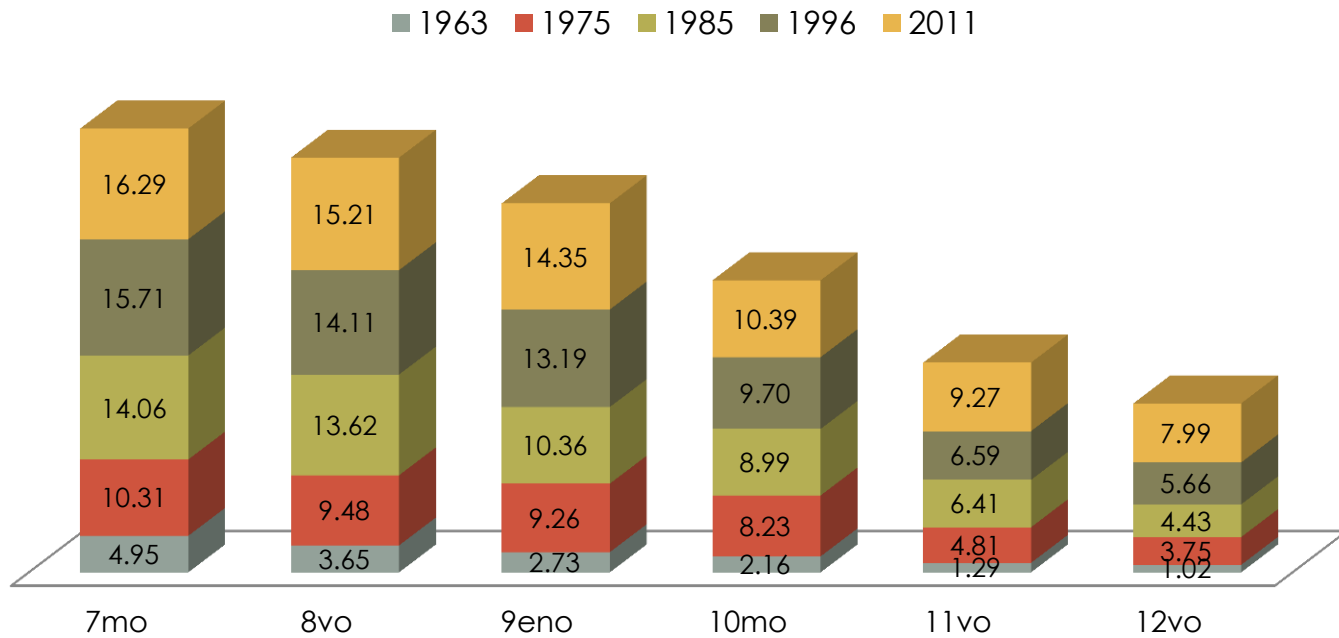
Age - Period - Cohort

● Period



Age - Period - Cohort

○ Cohort



A continuación:

- Resinificar las tendencias de STOCK



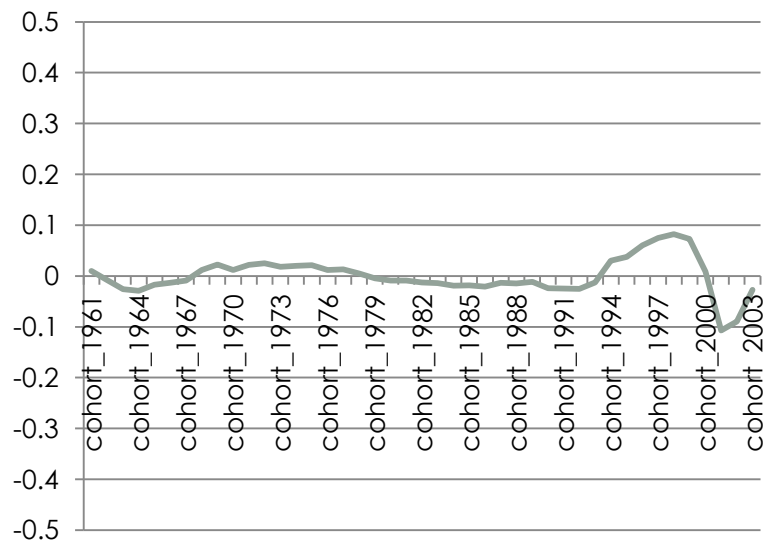
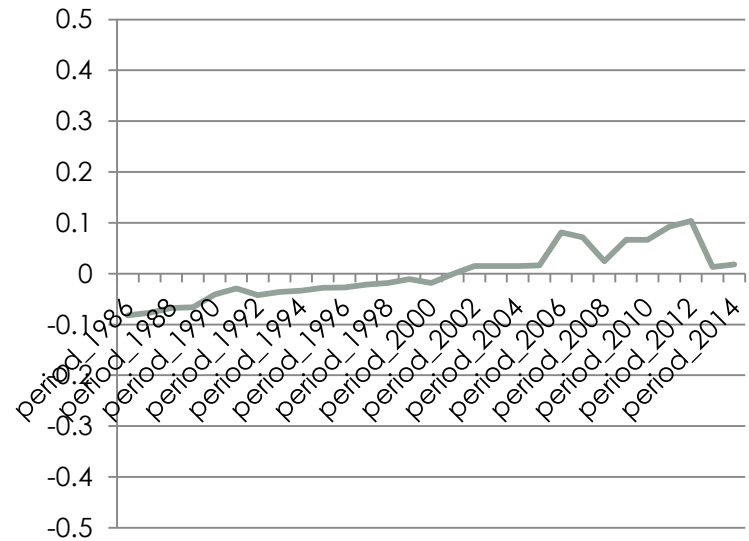
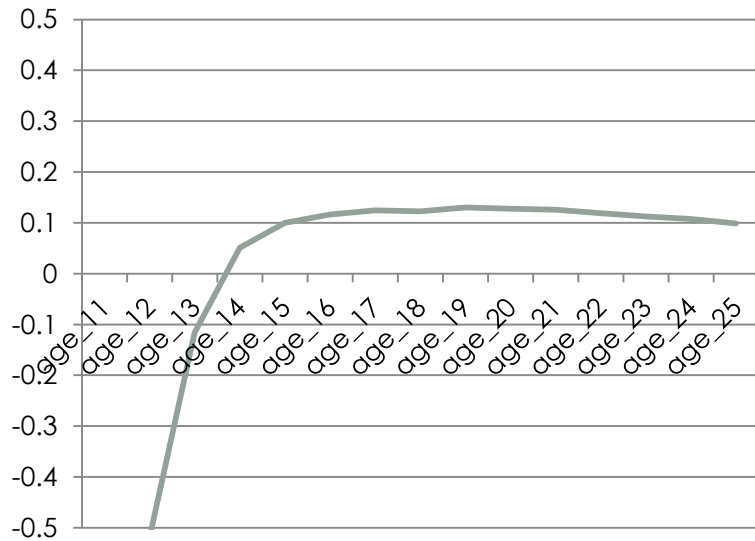
● PERDON!!!! STOCK NO!!!!!!!



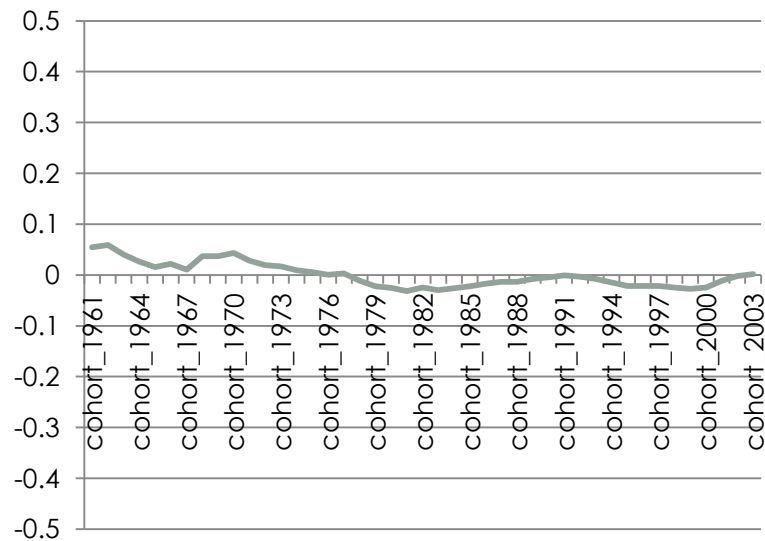
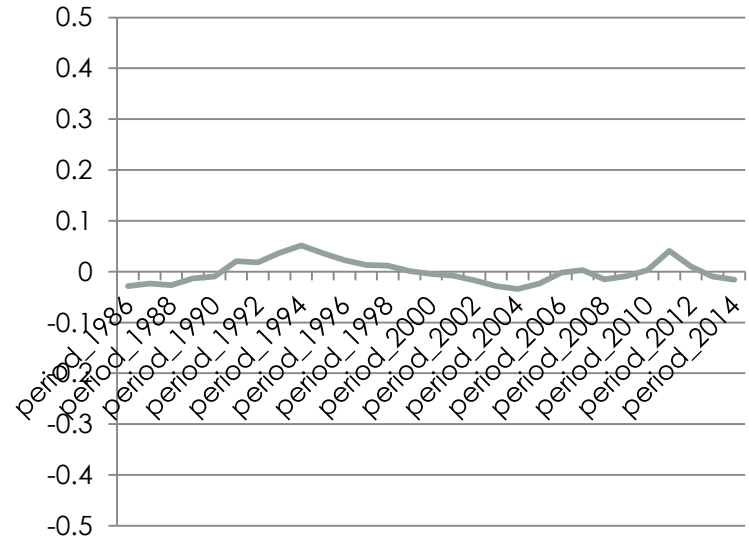
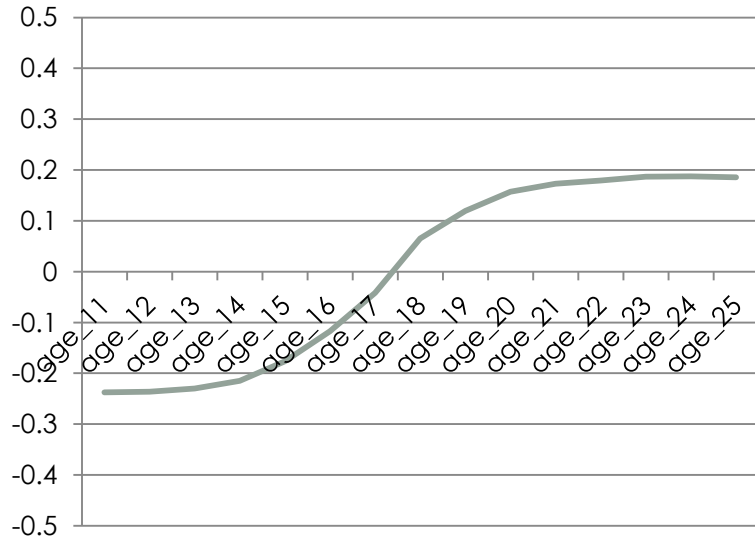
Ahora si:

- Resinificar las tendencias de **AGREGADOS**

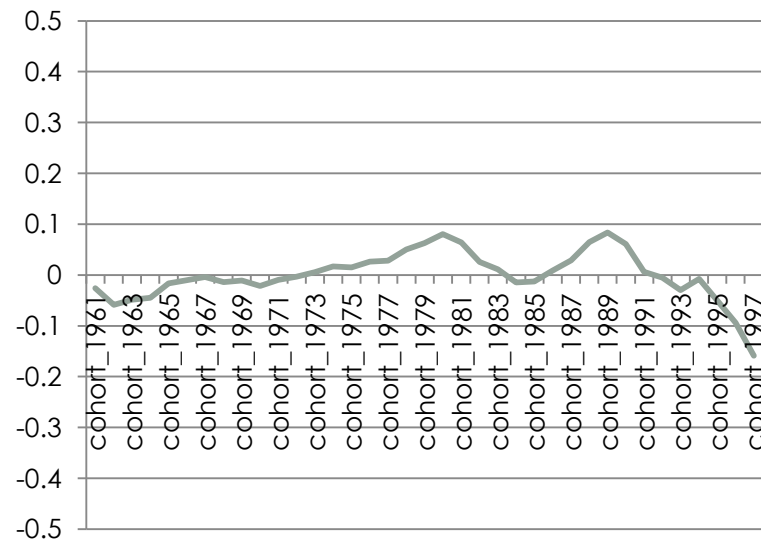
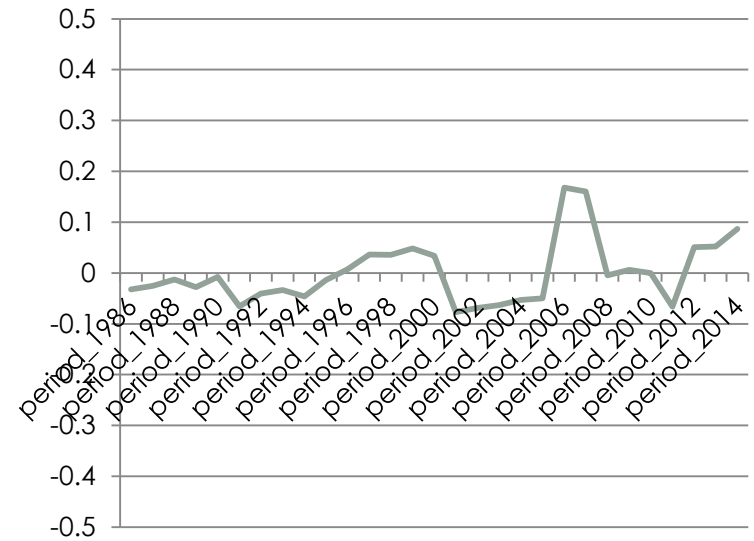
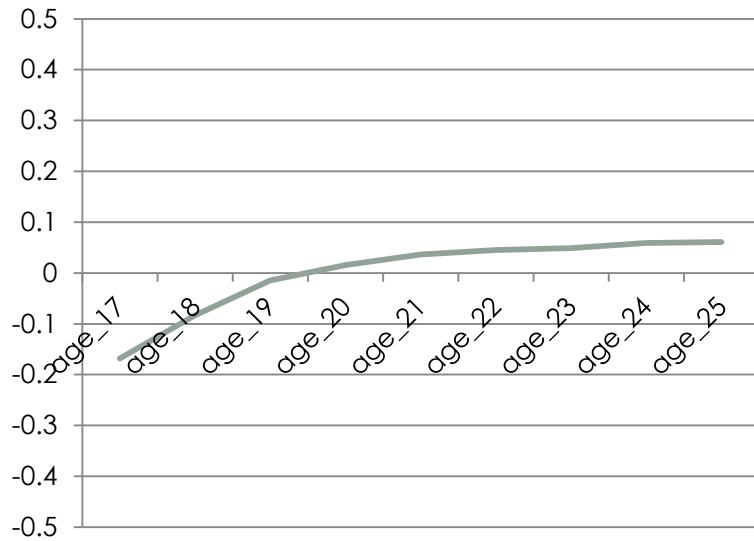
Acceso:



Abandono:



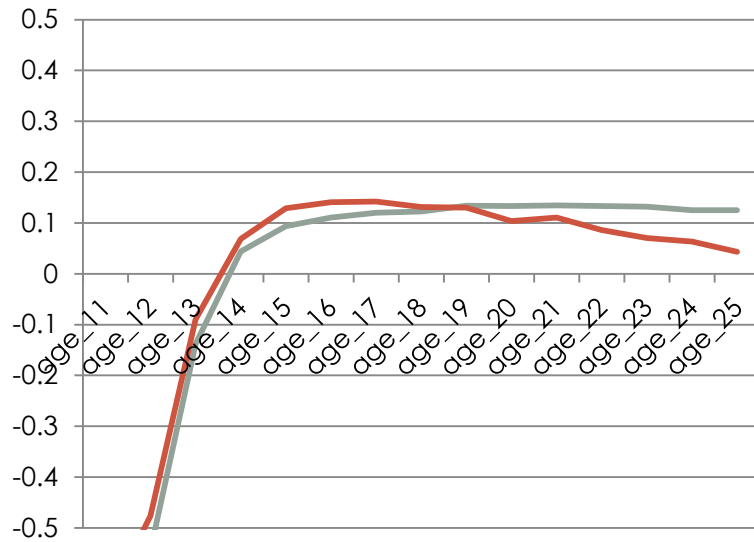
Acreditación:



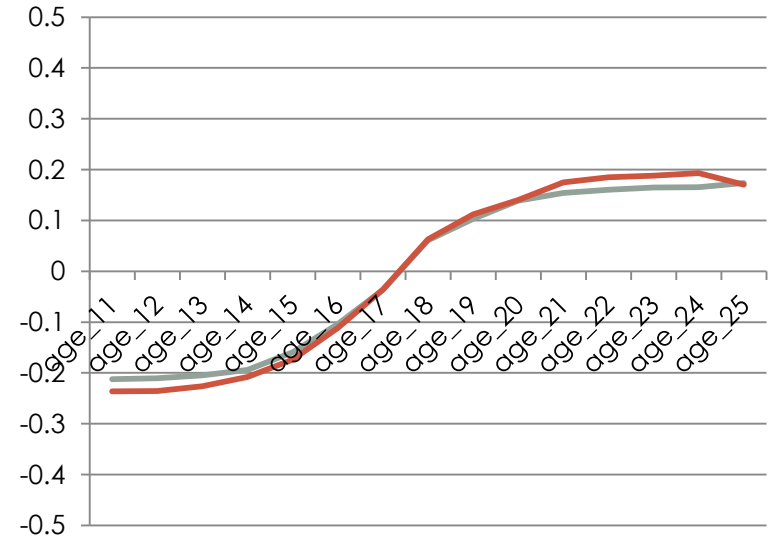


DESIGUALDAD APC REGIÓN

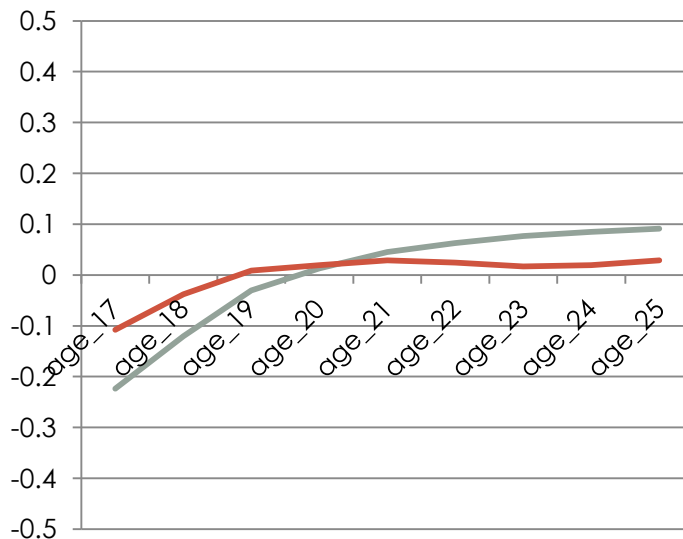
Región (edad):



acceso



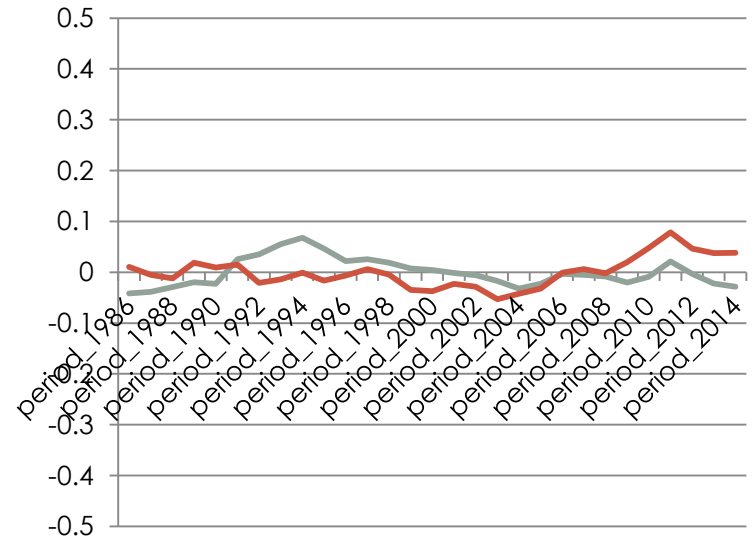
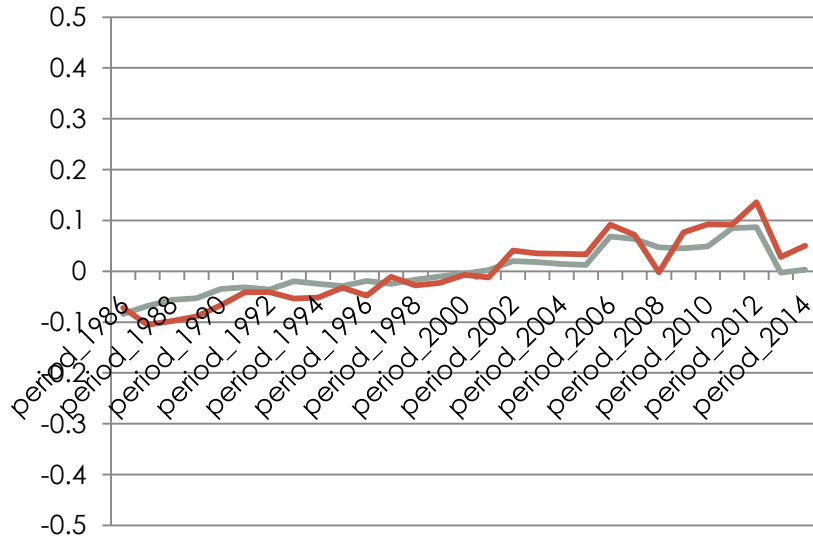
abandono



acreditación

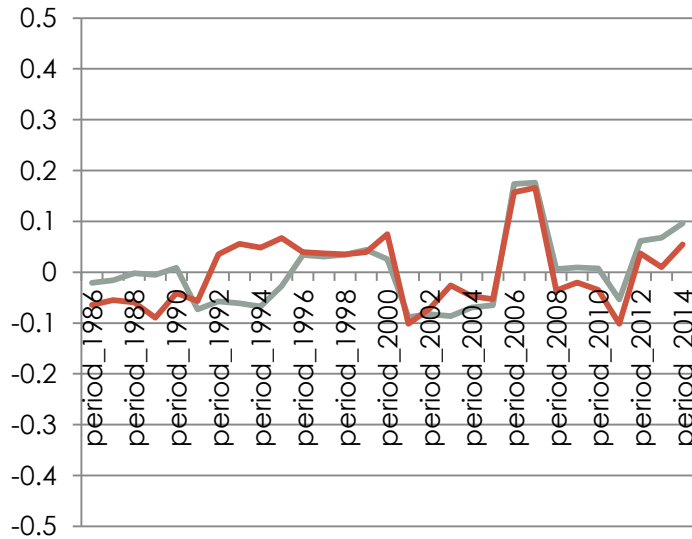
— Montevideo
— Noreste

Región (periodo):



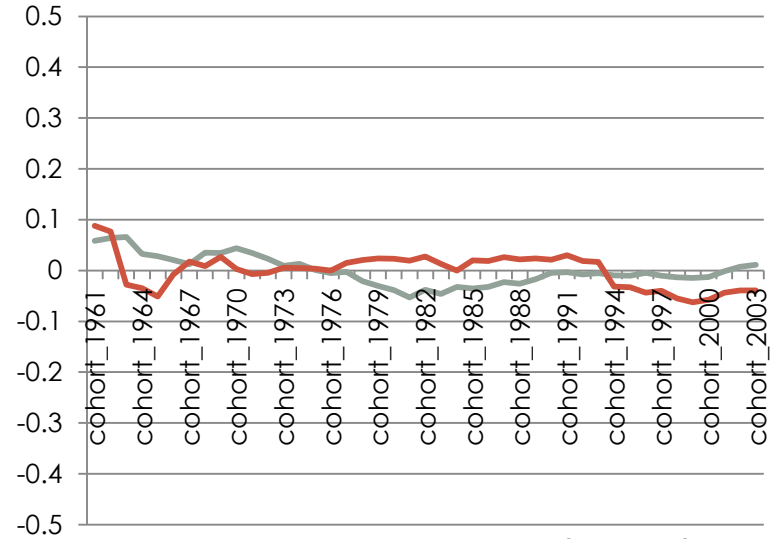
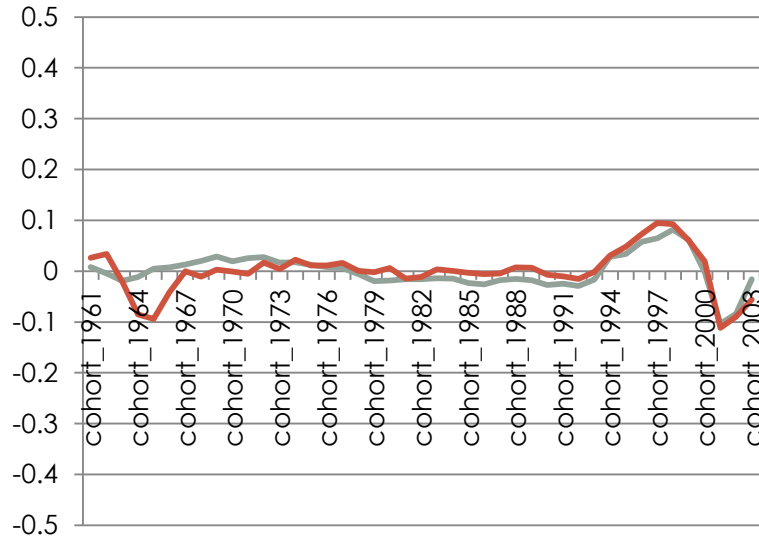
acceso

abandono



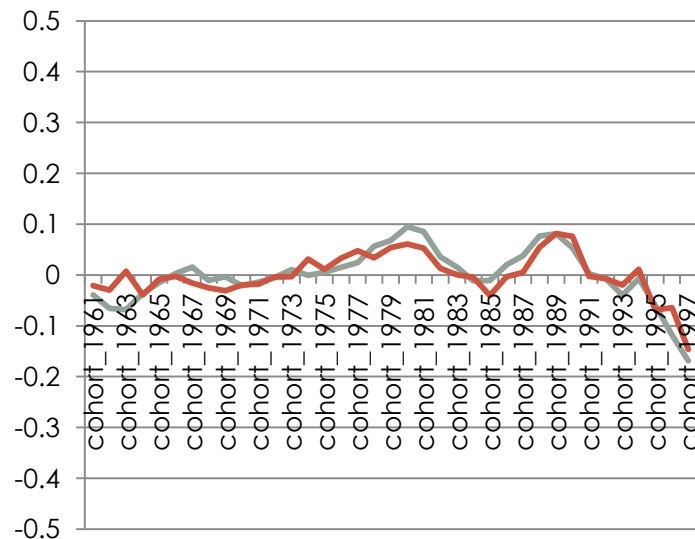
acreditación

Región (cohorte):



acceso

abandono



— Montevideo
— Noreste

acreditación

Conclusiones:

TENDENCIA GENERAL:

- ◉ Acceso: periodo, esfuerzo de las políticas.
- ◉ Abandono: edad, ciclo de vida.
- ◉ Acreditación: cohorte, IOE (inequidades en las oportunidad educativas).

Conclusiones:

DESIGUALDADES POR REGIÓN:

- Edad: asociados al ciclo de vida en acceso y acreditación, no así abandono.
- Periodo: asociados a las políticas de expansión de la oferta en el abandono (CERP).
- Cohorte: asociados a crisis económica mas aguda en el interior hay menos abandono.