

Modulo 1

Población

Indicadores sociales, pobreza y desigualdad en la región Noreste

Mag. (c) Angela Ríos González

Mag. (c) Pablo Menese Camargo

Universidad de la República

Índice del modulo:

- **Componentes de la población: Variables directas e indirectas que afectan la población. Flujo y Stock.**
- **Composición Estructura poblacional: índice de envejecimiento, razón niños/mujer, razón niños/mayores y pirámide poblacional.**
- **Fecundidad Tasas brutas de natalidad, tasa de fecundidad general, tasas específicas de fecundidad, tasa global de fecundidad y paridez.**
- **Mortalidad Tasa bruta de mortalidad, tasas específicas de mortalidad, esperanza de vida al nacer, mortalidad infantil y mortalidad materna.**
- **Incidencia y prevalencia de enfermedades.**
- **Migración**

- Population reference bureau: guía rápida de población. 1985
- Welti: Demografía: Tomo I

Escenario de motivación

- 1) Piense un problema o tema en el que se encuentre trabajando actualmente.

Que es lo que hay que resolver?

A quien o quienes se encuentra dirigido ese problema (o a quien refiere)?

Que características tienen?

Que información necesito para resolver el problema?

Los componentes de la población

- Nacimientos
- Defunciones
- Migraciones
- Matrimonios
- Divorcios
- morbilidad
- Estructura
- Distribución espacial
- Tamaño y crecimiento

Los componentes de la población

- Nacimientos
- Defunciones
- Migraciones
- Matrimonios
- Divorcios
- morbilidad
- Estructura
- Distribución espacial
- Tamaño y crecimiento

Dinámica
Flujos

Estado
Stock

Componentes de la población

- El estado de la población hace referencia a su tamaño, distribución territorial y estructura por edad, sexo, u otros subgrupos de interés
- la dinámica se enfoca en aquellos elementos que pueden provocar cambios en el estado a lo largo del tiempo.

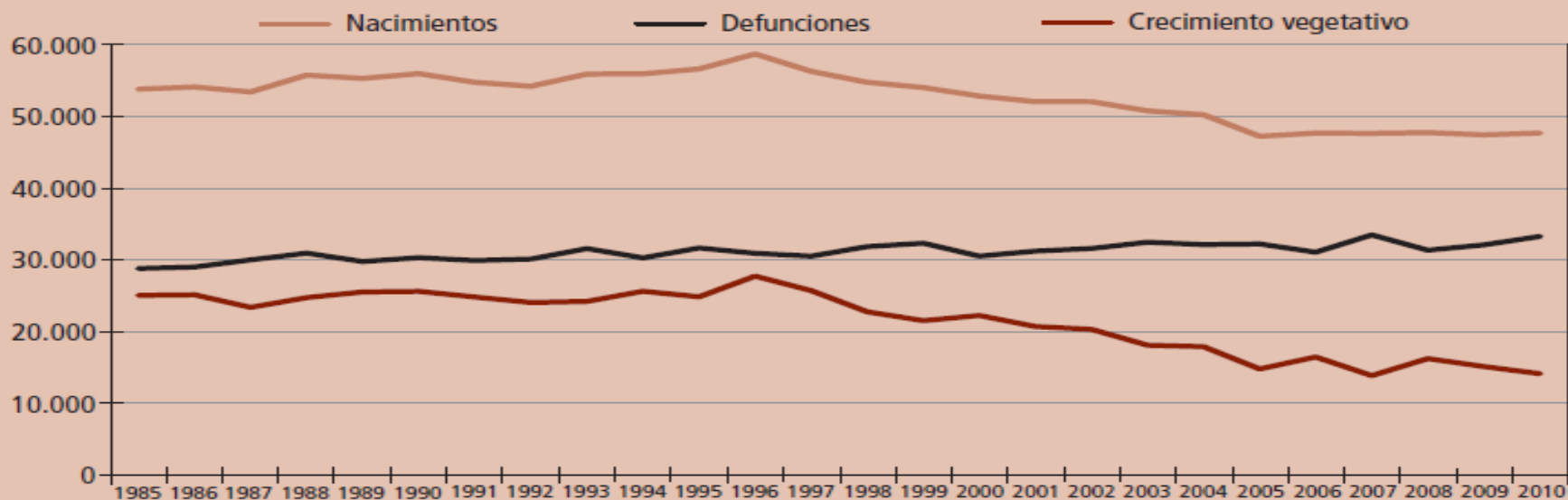
1.4.1 - Composición y distribución espacial de la población - 2015

Concepto	Total	Montevideo	Resto País
Población total	3.467.054	1.379.560	2.087.494
Hombres	1.677.118	648.068	1.029.050
Menos de 15 años	369.416	132.783	236.632
De 15 a 64 años	1.113.716	440.487	673.229
De 65 a más años	193.986	74.797	119.188
Mujeres	1.789.936	731.492	1.058.444
Menos de 15 años	353.143	128.027	225.116
De 15 a 64 años	1.146.372	472.944	673.428
De 65 a más años	290.421	130.521	159.900
Porcentaje de la población total	100,0	39,8	60,2

Fuente: Instituto Nacional de Estadística (INE) – Estimaciones y proyecciones de población (revisión 2013).

Nota: La suma de las cifras presentadas pueden no coincidir con el total del país debido a redondeos en las mismas.

Gráfico 6. Evolución de los nacimientos, defunciones y crecimiento vegetativo, 1985-2010



Componentes de la población

Cambio de
la
población

Entradas

Natalidad
Inmigración

Salidas

Mortalidad
Emigración

sobre la población. Forma de recolección

- Estadísticas vitales
- Registros
- Empadronamientos continuos

Flujos

- Censos
- Encuestas continuas
- Encuestas especificas

Stock

sobre la población. Objetivo de recolección

- Datos primarios
- Datos secundarios

sobre la población. Forma de obtención

- Directos: Se consiguen de manera simple y sin mayores supuestos, o los que representan series de números absolutos.
- Indirectos: se obtienen luego de operaciones de cálculo cuya aplicación requiere supuestos.

sobre la población. Grado de corrección

- brutos: Se presentan sin suavizamientos, ajustes o correcciones.
- refinados: han sido sometidos a técnicas de suavizamiento, ajuste, corrección, estandarización. También son refinados los datos presentados de forma más detallada y precisa.

información sobre la población

- Cobertura: surgen cuando las personas o eventos no se registran, o bien se lo hace cuando no correspondía incluirlos, o se los registra más de una vez.
- Contenido: las personas o eventos se han contabilizado pero sus características se han registrado incorrectamente. Se trata de errores que se refieren a la calidad de la información
- Muestral

Algunos indicadores básicos de población

Estado

Pirámides (gráficos)

(stock) Razones (de sexos, dependencia, puerilidad, ancianidad)

Edades medianas

dinámica

(Flujo)

Tasas brutas

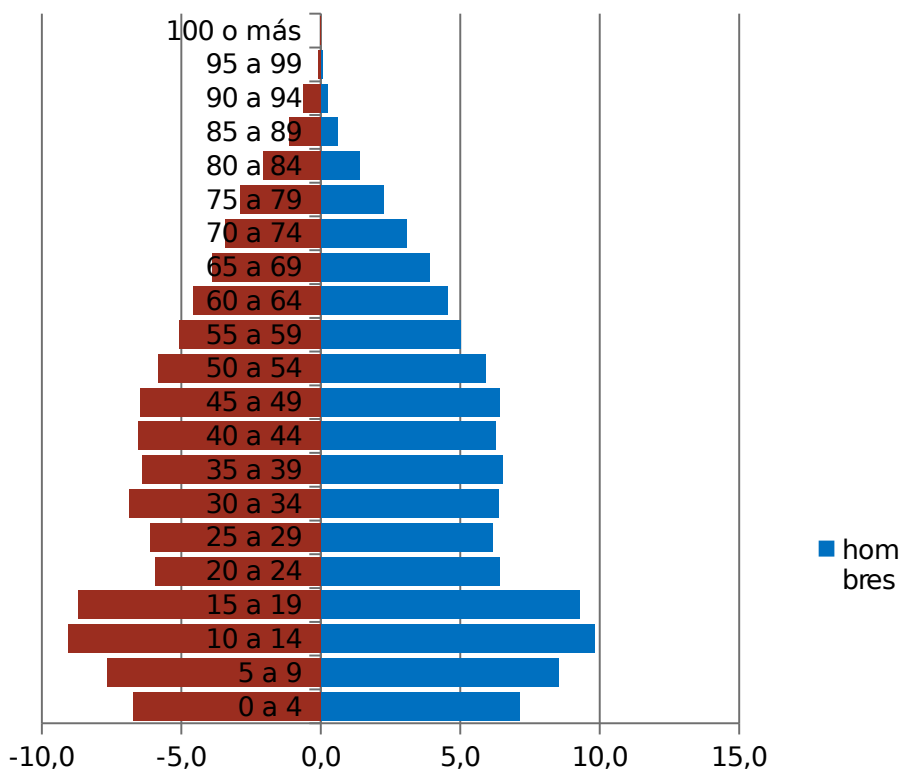
Tasas específicas

Evaluación de la información

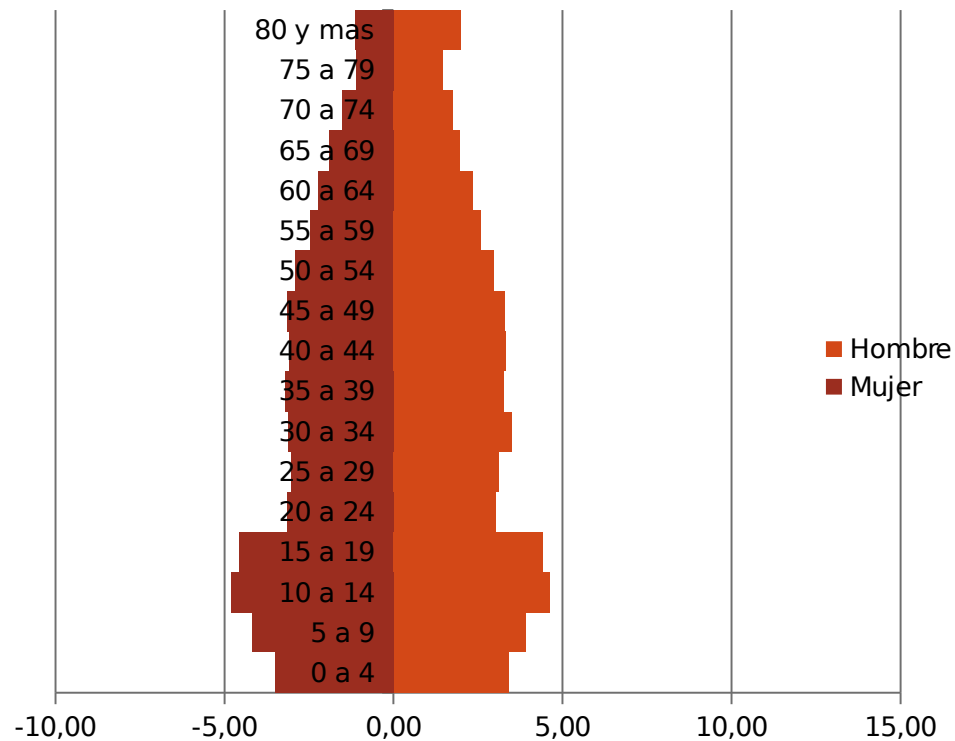
- Pruebas de campo.
 - Procedimientos de verificación de la calidad de la información durante la recolección.
 - Encuestas posteriores al empadronamiento.
 - Análisis de la “no respuesta”.
 - Métodos demográficos.
 - Triangulación.
- Datos primarios

Composicion

Herramientas graficas: Pirámides Tacuarembó 2011

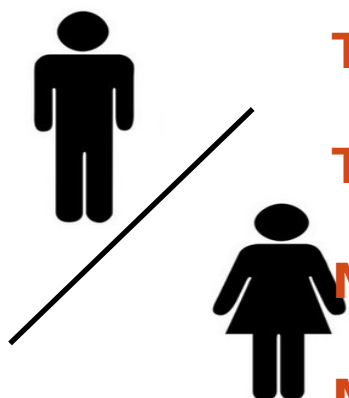


Edad y sexo son las características mas básicas de una población
La distribución por sexo y edad de la población afecta su comportamiento demográfico, socioeconómico, etc.



composicion

● Ratios



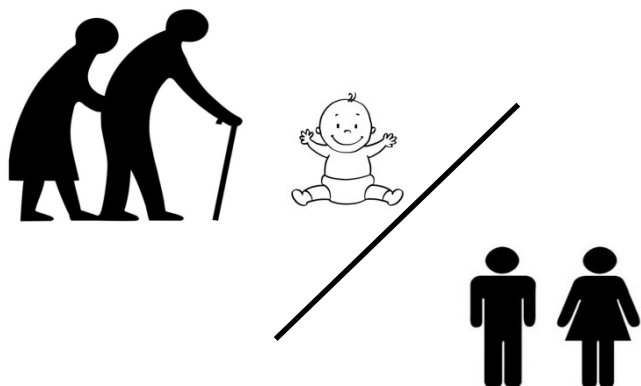
Índice masculinidad: (Hombres / mujeres)*100

Tacuarembó 2011 (0-4)= 3156/3080= 102,46

Tacuarembó 2011 (65-69)=265/514=96,74

Montevideo 2011 (0-4)=42.478/40.134= 105,8

Montevideo 2011 (65-69)=22.376/31870=77,5



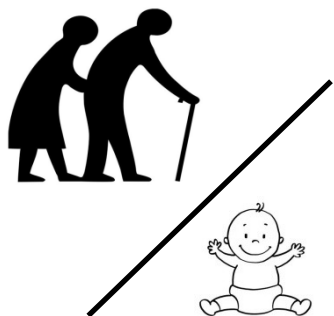
Índice dependencia:

(mayores 65 y menores 15 / 15-64)*100

Tacuarembó 2011: (11595 +22006)/56450= 59,5

Montevideo 2011: (252800 + 203204)/

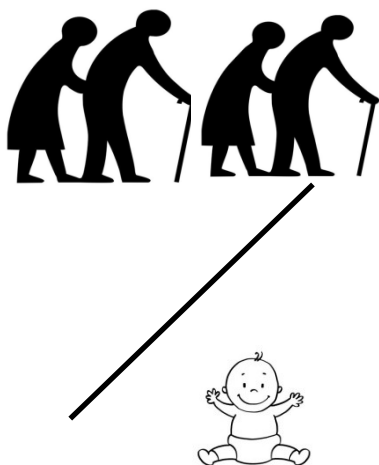
composicion



Índice envejecimiento:

(mayores 65 / menores 15

**Tacuarembó 2011: (11595 /22006)=
52,69**



Índice sobre-envejecimiento:

(mayores 85 / menores 15)

**Tacuarembó 2011: (1267/22006)=
5,75**

Dinámica

- Fecundidad
- Mortalidad
- Migración

Dinámica

- Fecundidad



Tasa bruta natalidad: Total nacimientos / población total

Tacuarembó 2013 = $1306/93197 = 14,01$

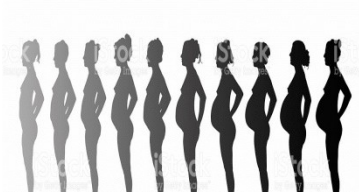
Tasa fecundidad general: Total nacimientos / población mujeres 15-45



Tacuarembó 2013 = $1306/22791 = 57,3$

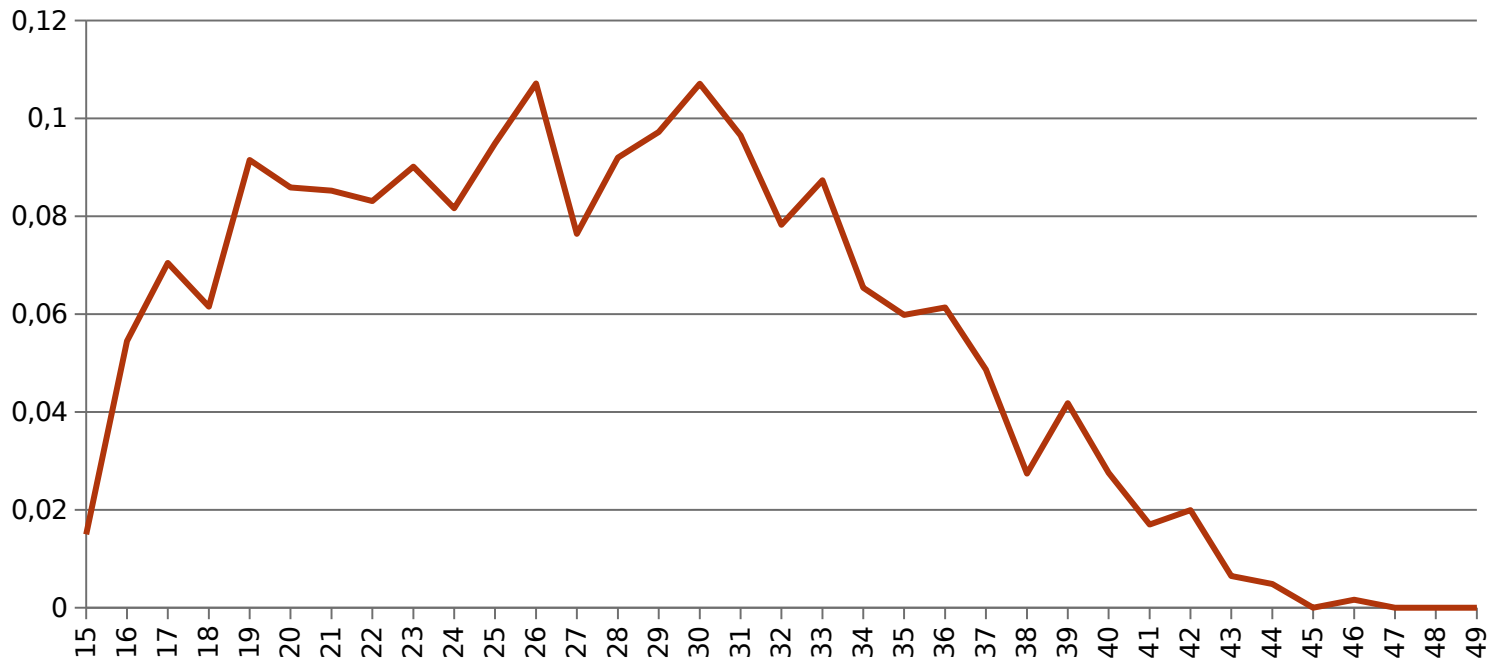


Fecundidad



Tasas específicas : Total nacimientos edad x / población mujeres edad x

Tacuarembó 2010 $19 = (68/743) * 1000 = 91,5$



Mortalidad



Tasa bruta mortalidad

Total defunciones / población total

Tacuarembó 2010

$(773/95188)*1000 = 8,1$



- Mortalidad infantil
- Total defunciones menores 1 año/
nacidos vivos
- Tacuarembó 2015
- $(12/1386)*1000 = 8,65$

- Esperanza de vida :
- Es una medida hipotética
- Tiene supuestos respecto a distribución de la mortalidad y las condiciones sanitarias

Tabla mortalidad Tacuarembó 2010 (ambos sexos)	mx	qx	px	lx	ndx	nLx	Tx	ex	e	
0	0,00547	1	0,01056	0,98944	10000	105,599	7 9894,4	703668,31	70,3668	70,37
1	0,00063	1	0,00027	0,99972	9894,4	2,68265	4 9891,71	693773,91	70,1178	
2	0	0	0	1	9891,71	0	8 9891,71	683882,19	69,1368	
3	0,00069	2	0,00103	0,99896	9891,71	10,2736	5 9881,45	673990,48	68,1368	
4	0	0	0	1	9881,44	0	4 9881,44	664109,03	67,2076	
5	0,00061	8	0,00092	0,99907	9881,44	9,15513	6 9872,28	654227,58	66,2076	
6	0	0	0	1	9872,28	0	9 9872,28	644355,29	65,2690	
7	0	0	0	1	9872,28	0	9 9872,28	634483,00	64,2690	
8	0	0	0	1	9872,28	0	9 9872,28	624610,72	63,2690	
9	0,00107	6	0,00161	0,99838	9872,28	15,9409	5 9856,34	614738,43	62,2690	
					9856,34		34 9856,34	604882,08		

Morbilidad

- Incidencia

(numero de personas que contraen una enfermedad durante un determinado periodo de tiempo)/población expuesta

Tacuarembó 2012 = $(81/93222) * 0,86$

- Prevalencia

(numero de personas que poseen una enfermedad durante un determinado periodo de tiempo)/población expuesta

Migración

- Inmigración
- De toda la vida
- Reciente
- 5 años atrás

- (Numero de inmigrantes /población lugar de destino)

Tacuarembó 2011 migrantes de toda la vida de Montevideo.

$$(3507/90051)*1000=38,9$$

Migración

(Numero de inmigrantes / población lugar de destino)

Tacuarembó 2011 migrantes de toda la vida a Montevideo.

$$(23846/1274745)*1000=18,7$$