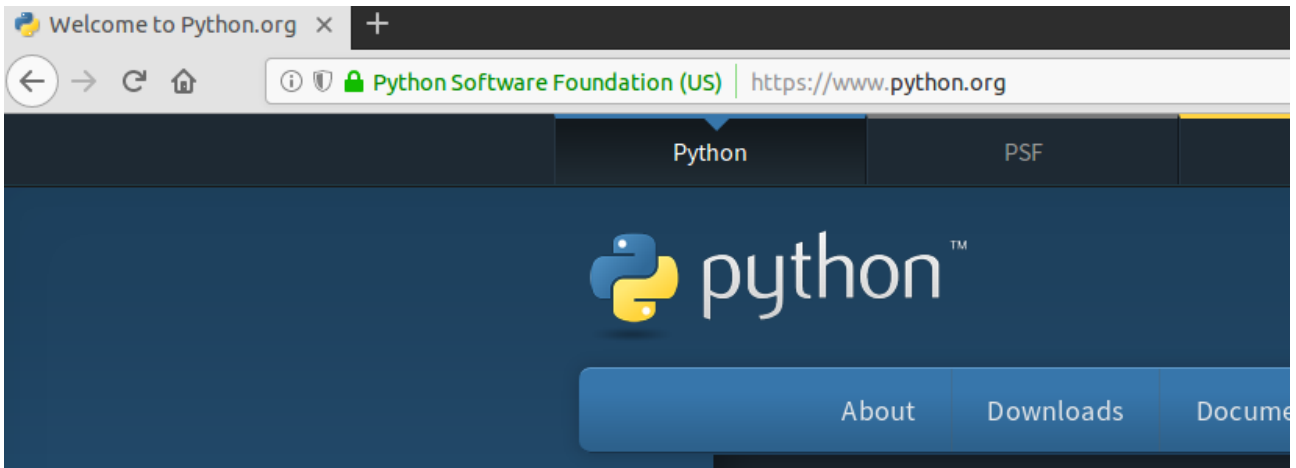
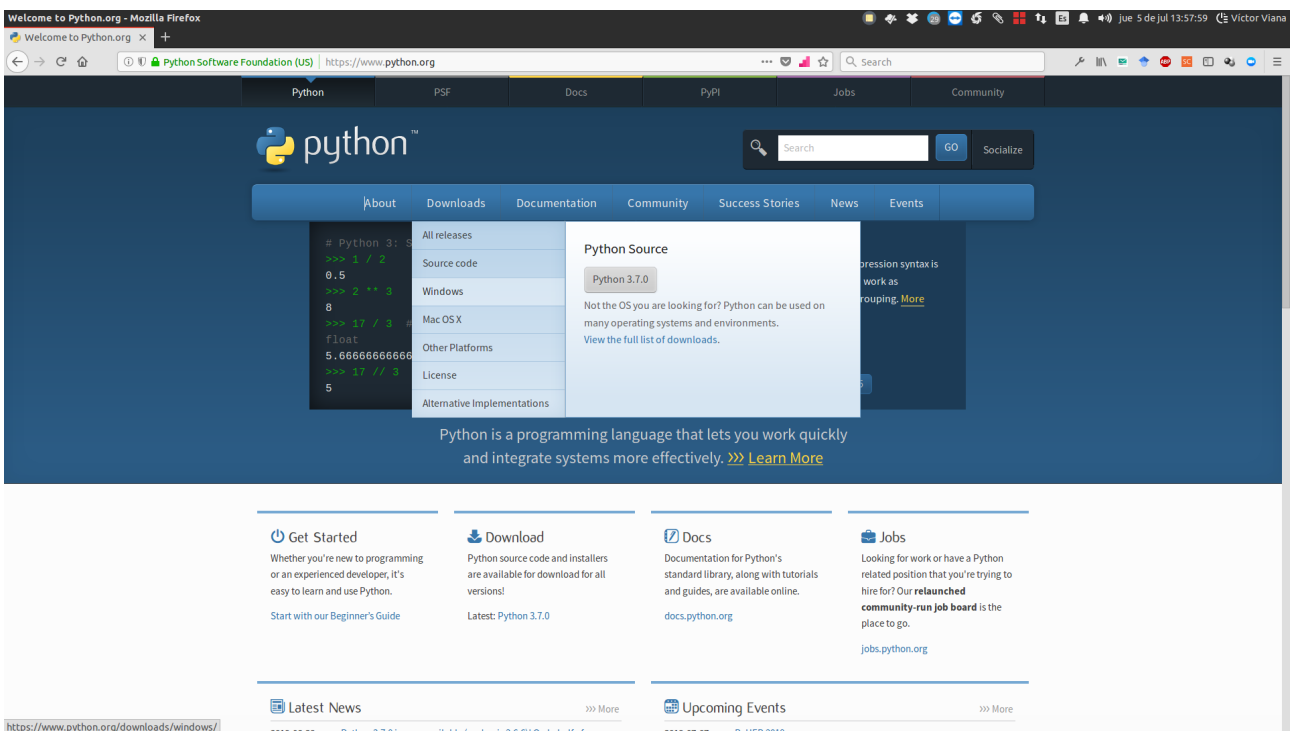


## Instalación de Python 2.7.15 en Windows

1. Vamos al sitio web python.org



2. Luego se hace clic en el menú de Descargas → Windows

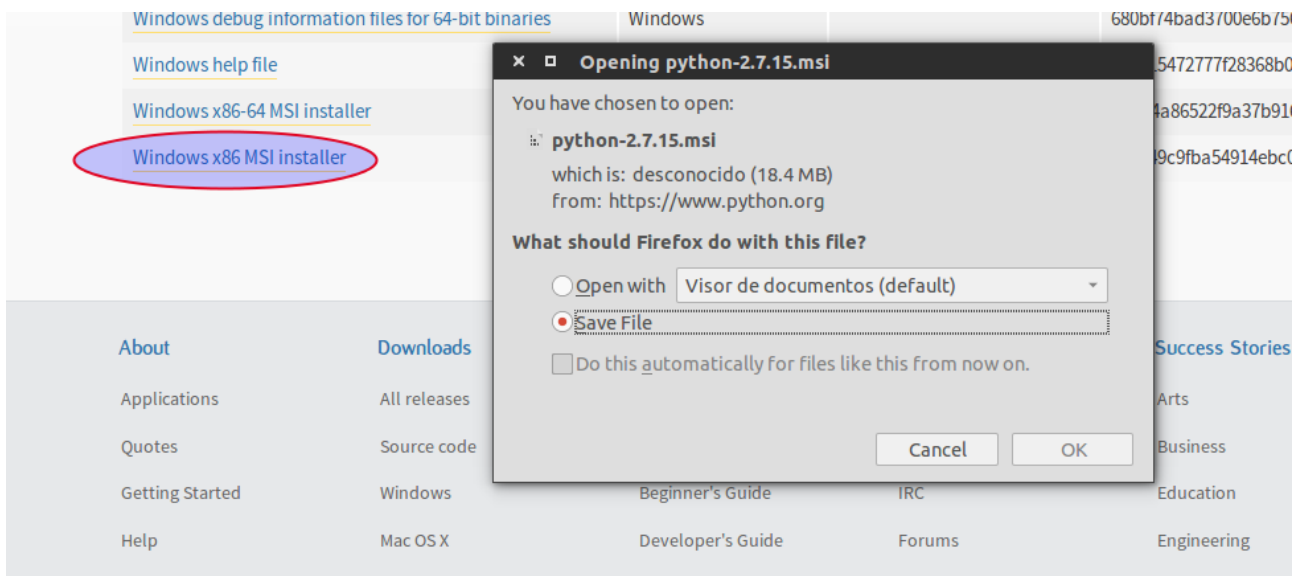


3. Hacemos clic en la versión de Python a descargar, la 2.7.15

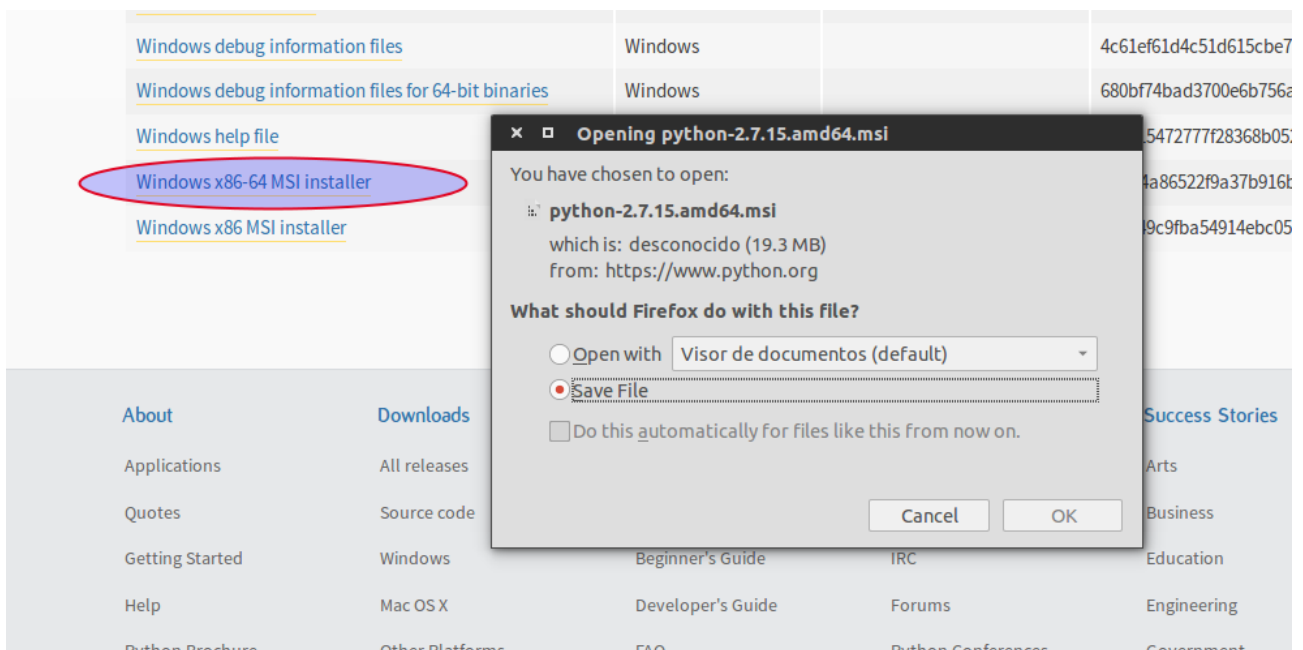


4. Elegimos el

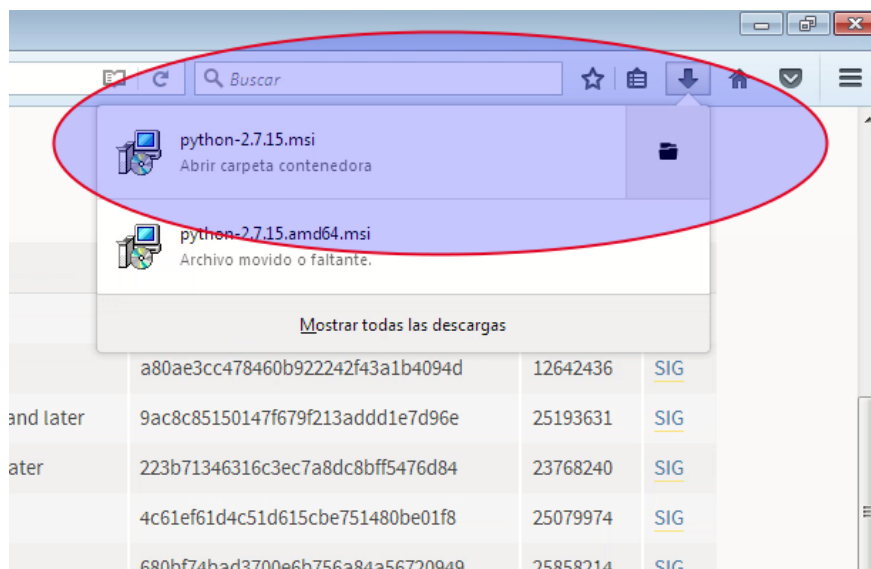
instalador para la versión de Windows que tengamos (32 bit o 64 bit). Si es para 32 bit, elegimos el link *Windows x86 MSI installer*:



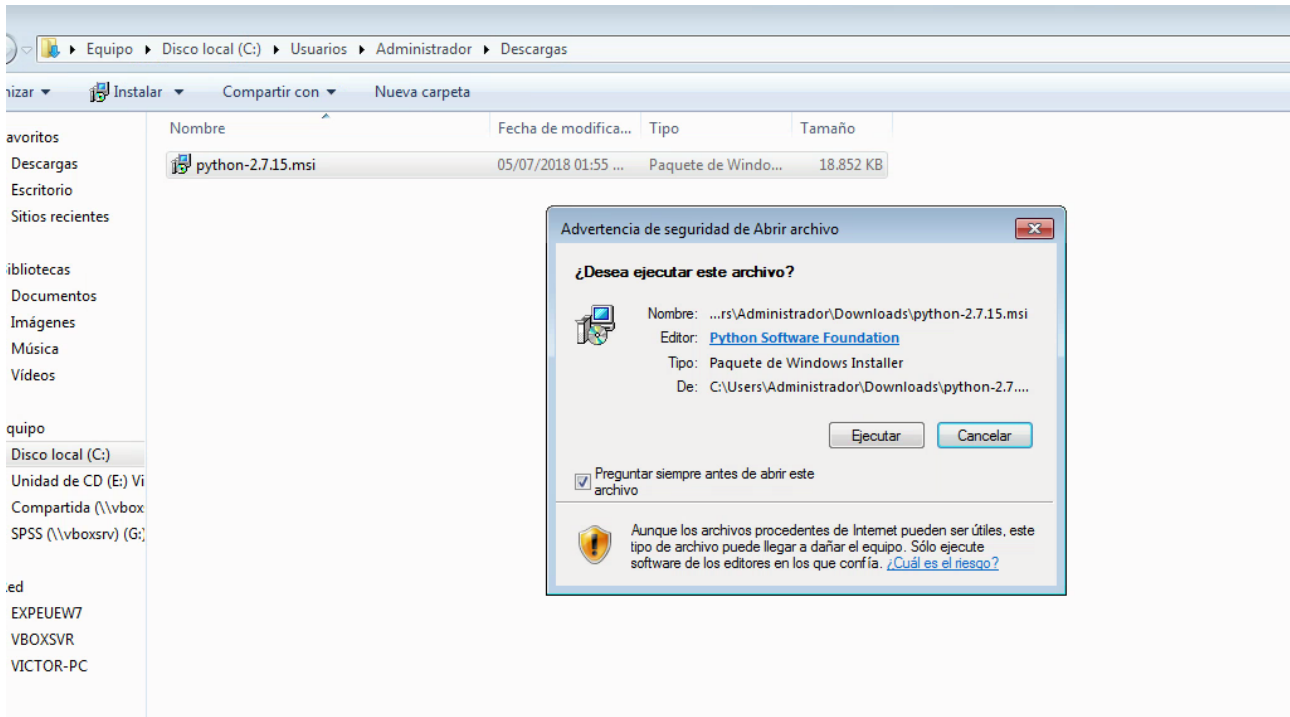
para *Windows x86-64 MSI installer*:



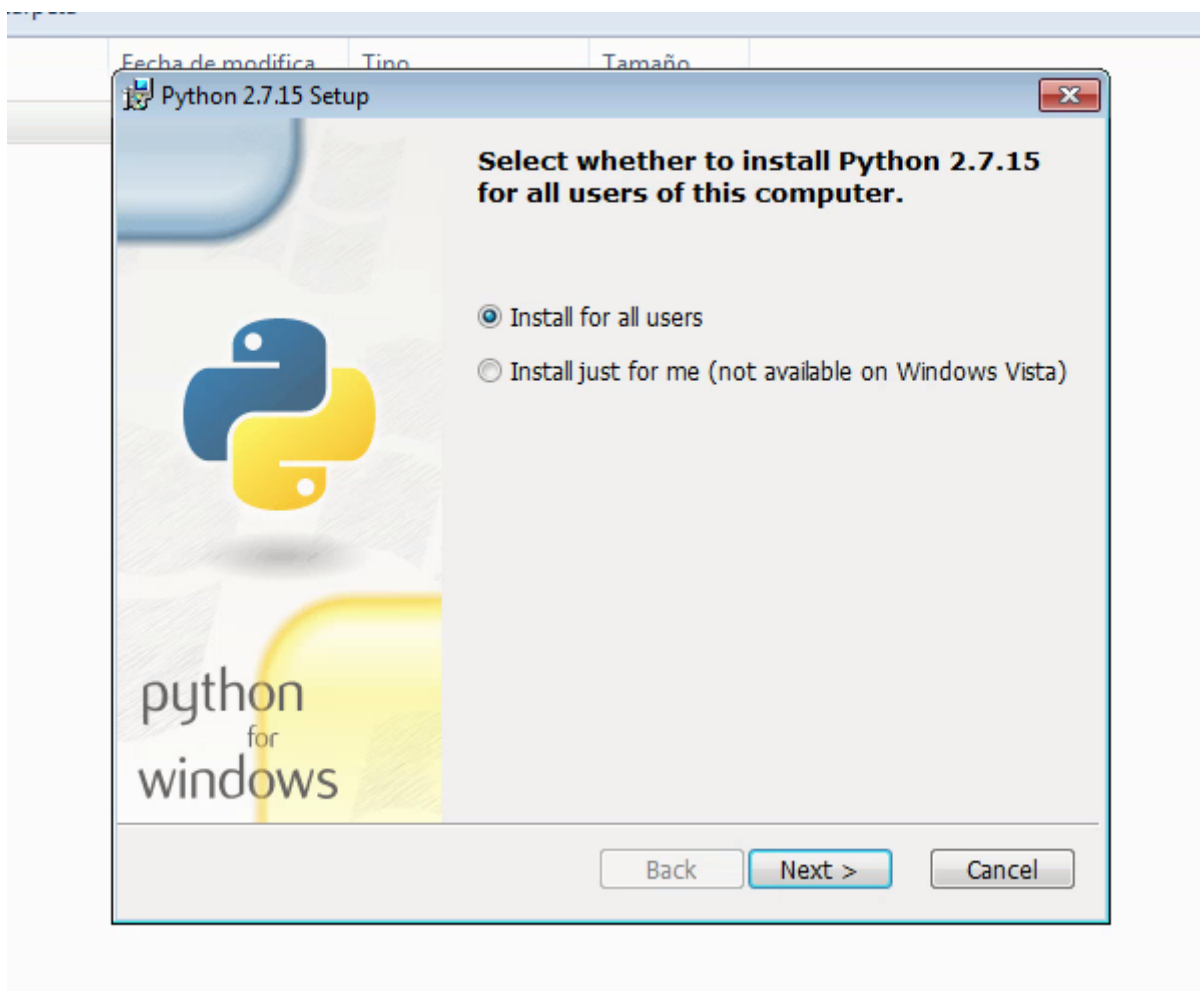
5. Una vez descargado el instalador, vamos a la carpeta de descarga:



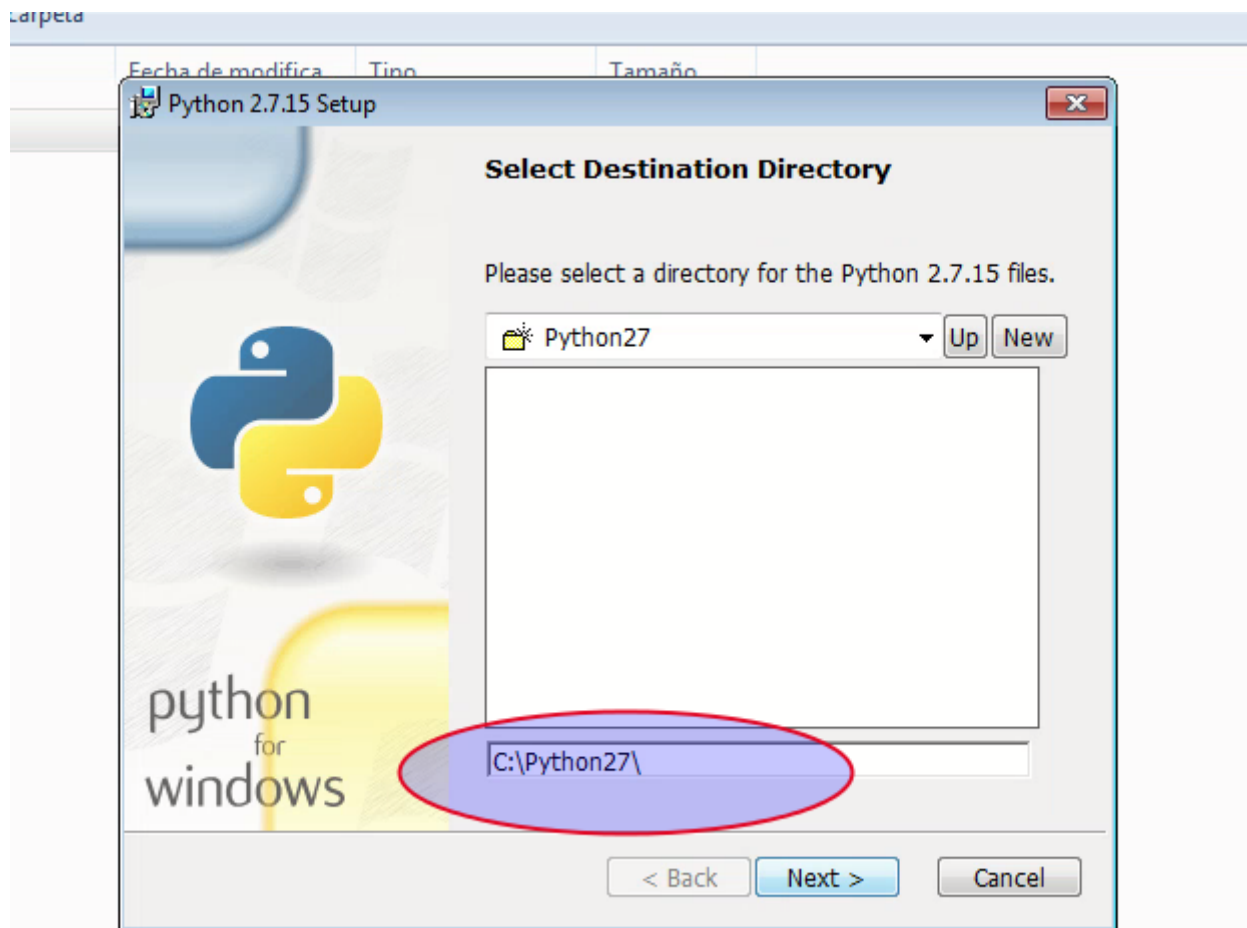
6. Hacemos doble clic (ejecutamos el instalador):



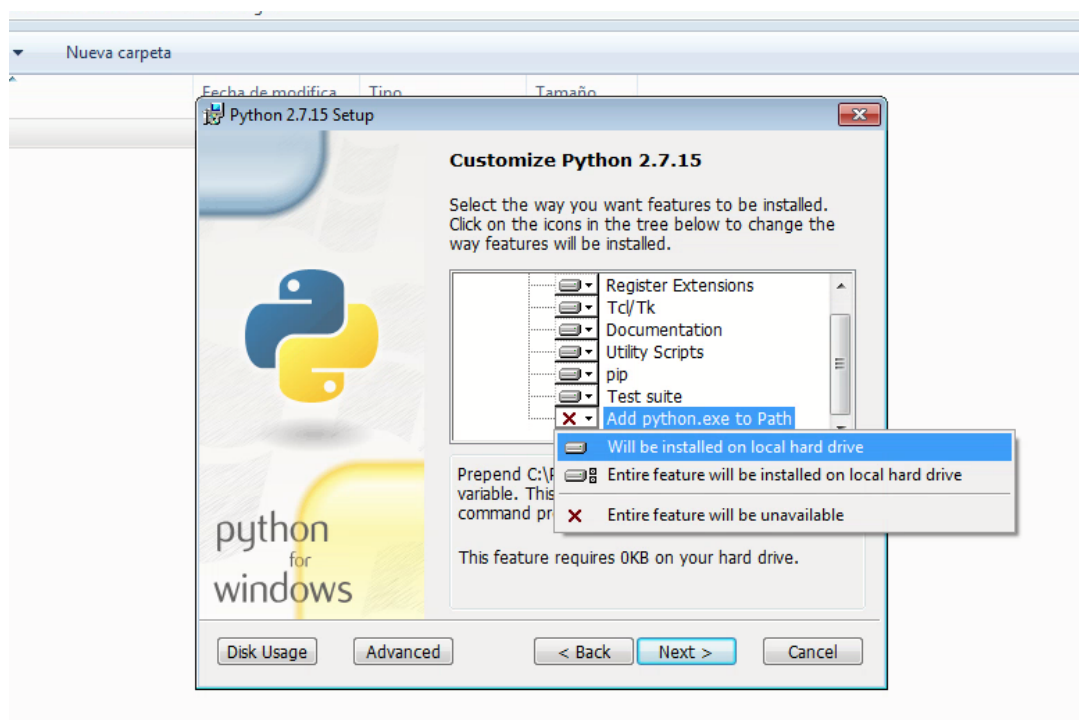
7. Iniciamos la instalación de Python para todos los usuarios:



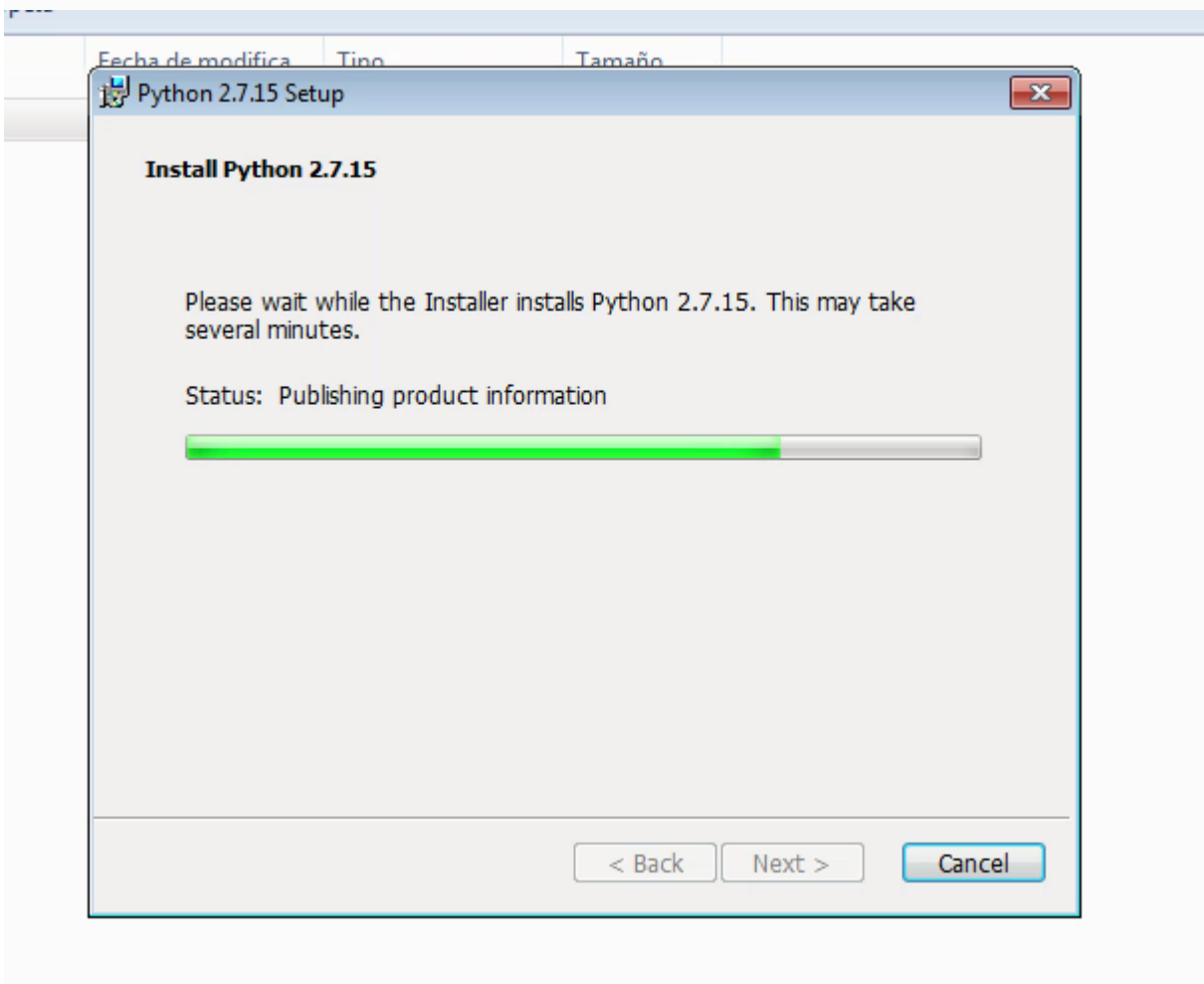
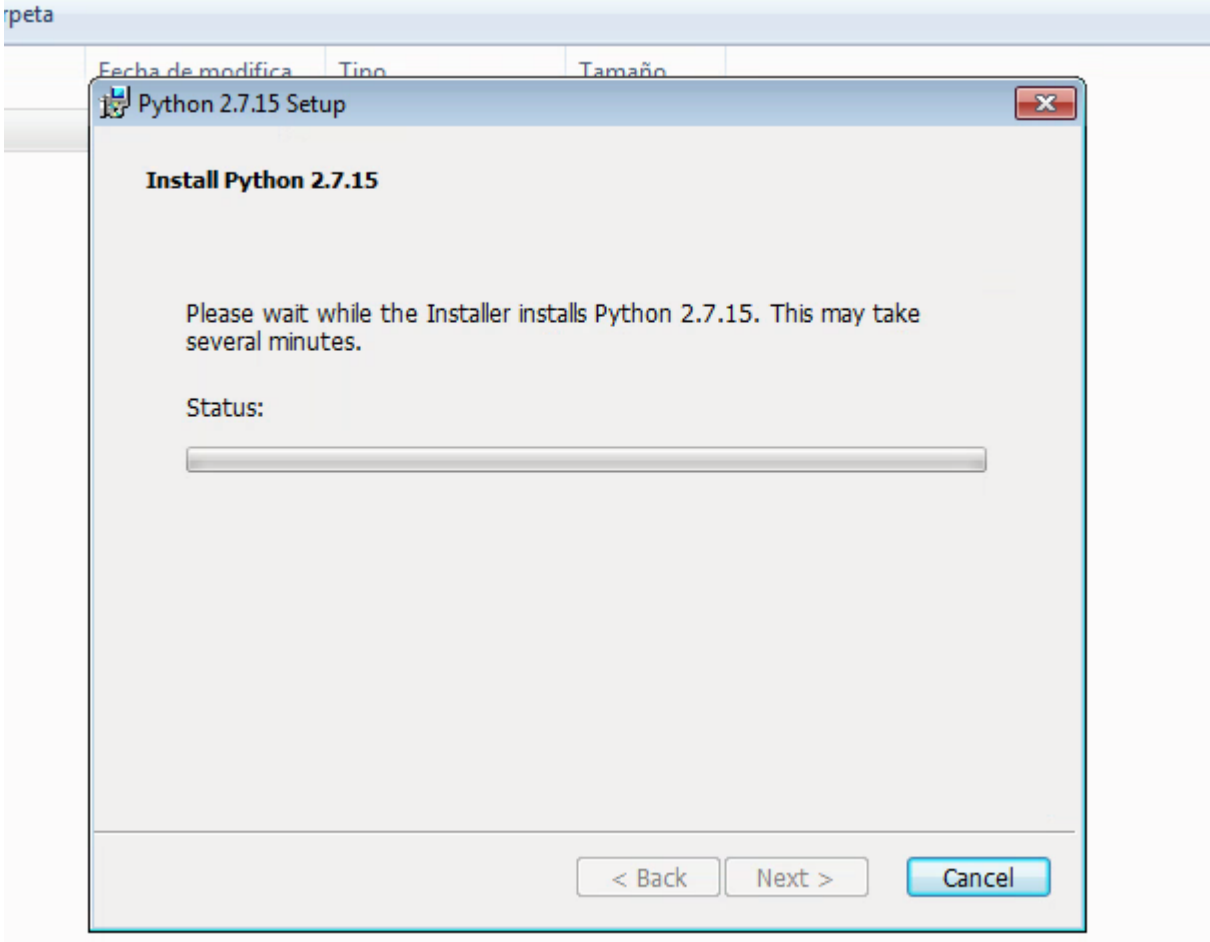
8. Seleccionamos la carpeta de destino de la instalación o dejamos la que está por defecto [C:\Python27\](#):



9. Habilitamos todas la opciones disponibles:



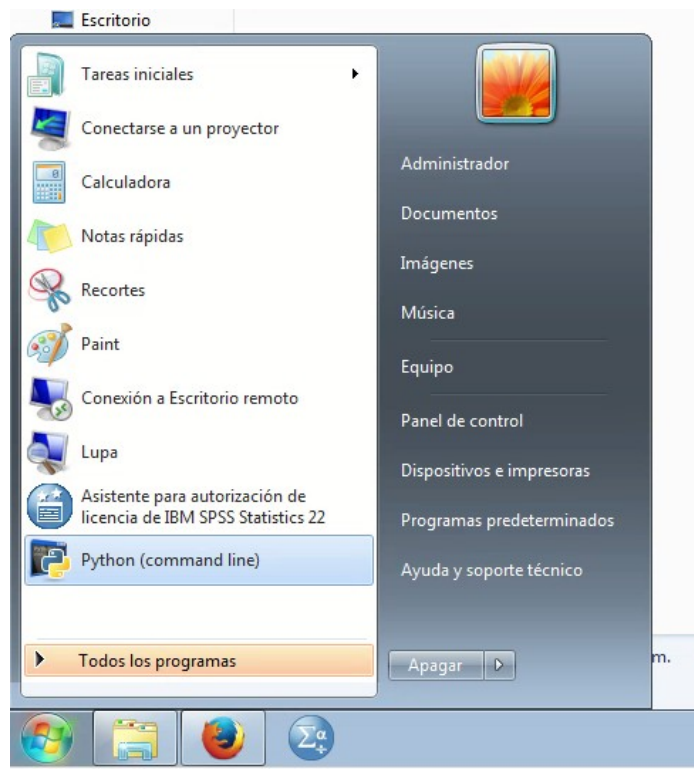
10. En unos minutos termina toda la instalación:



11. Finalizamos la instalación y Python queda pronto para usarse:



12. Accedemos a la Líneas de Comandos de Python:



13. Ya podemos trabajar en la consola con Python:

