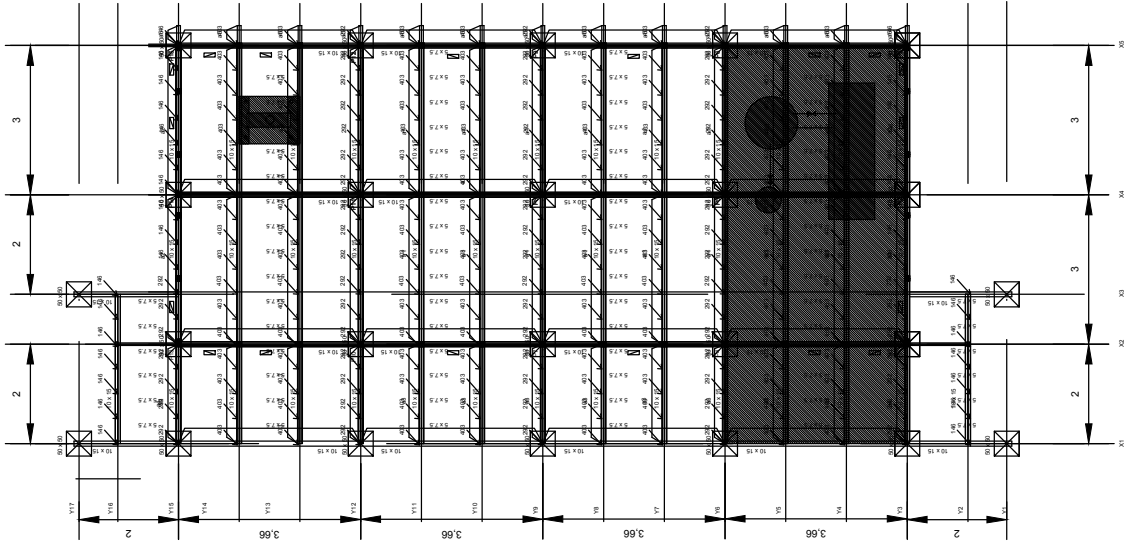
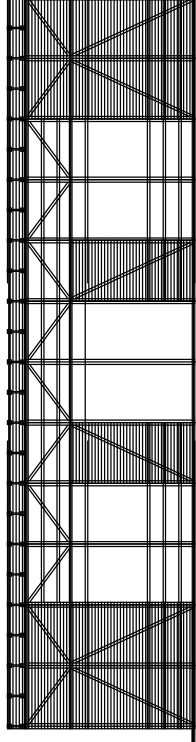


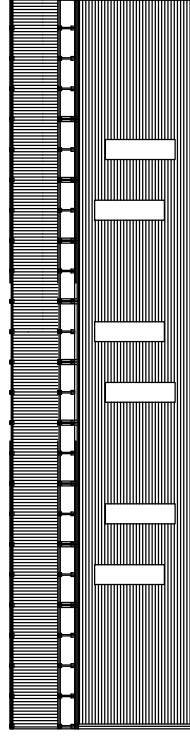
Ref	Quantity	Title Ubicación			
Profesor		Review by	Approved by	File name	Date 2017
	Design by Alejandro Benitez				Scale 1/ 1000
					Edition   Plan



Ref	Quantity	Title	Approved by	Date	Scale
Professor		Planta de Fundaciones con descargas		2017	1/ 100
Review by		Approved by		Date	Scale
				2017	1/ 100
Design by		Alejandro Benitez			
		Edition			
		Plan			

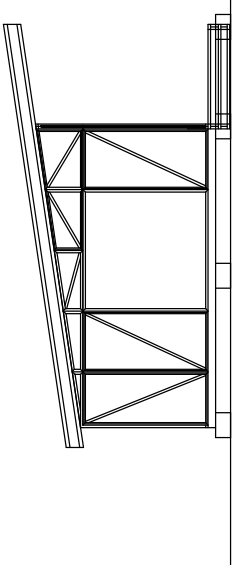


Fachada Principal

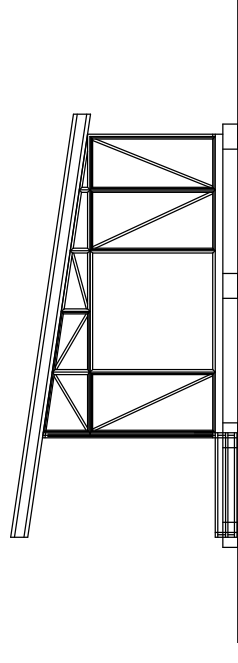


Fachada Posterior

Ref	Quantity	Title	Approved by	Date	Scale
Professor		Fachadas		2017	1/ 100
Review by		Approved by		Date	Scale
				2017	1/ 100
Design by		Alejandro Benitez			
		Edition			
		Plan			

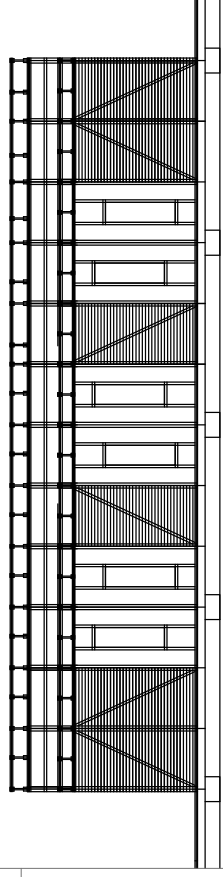


Fachadas derecha

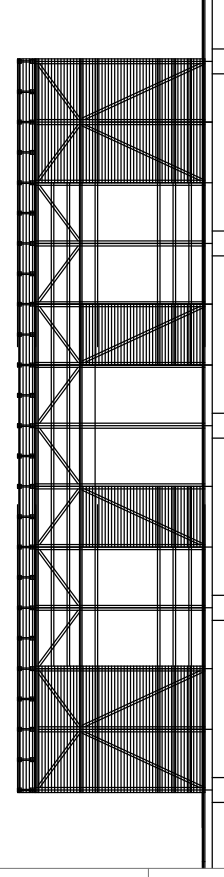


Fachadas izquierda

Profesor	Quantity	Title	File name	Date	Scale
		Fachadas laterales		2017	1/ 1000
		Review by	Approved by		
		Design by	Alejandro Benitez		
				Edition	Plan

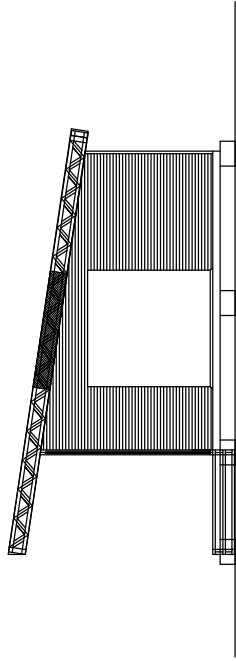


Fachadas Posterior

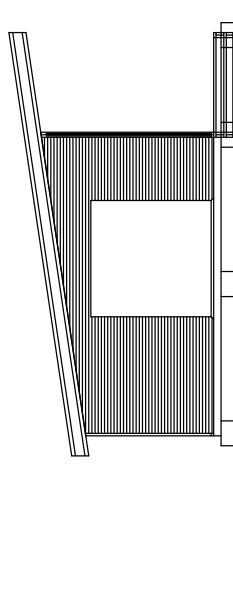


Fachadas Principal

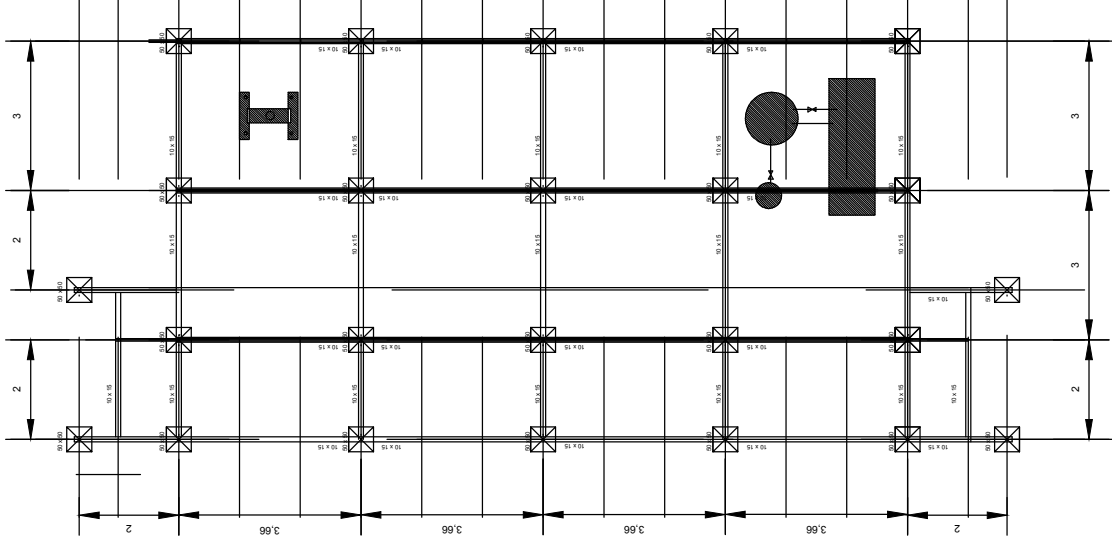
Profesor	Quantity	Title	File name	Date	Scale
		Fachadas		2017	1/ 1000
		Review by	Approved by		
		Design by	Alejandro Benitez		
				Edition	Plan



Fachadas derecha

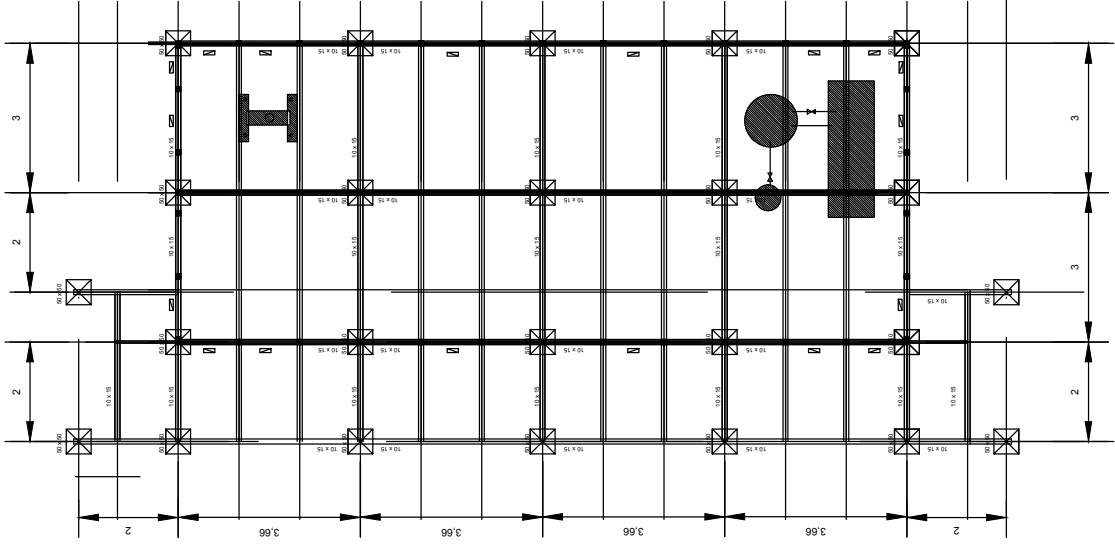


Fachadas izquierda



Ref	Quantity	Title Fachadas laterales		Date	2017	Scale	1/ 1000
Professor		Review by	Approved by	File name			
		Design by		Alejandro Benitez			
						Edition	Plan

Ref	Quantity	Title Planta de fundaciones - Datos y Vigas de fundación		Date	2017	Scale	1/ 100
Professor		Review by	Approved by	File name			
		Design by		Alejandro Benitez			
						Edition	Plan



Profesor

Quantity

Title Vigas de fundación intermedias y posición de muros R

Review by

Approved by

File name

Date 2017

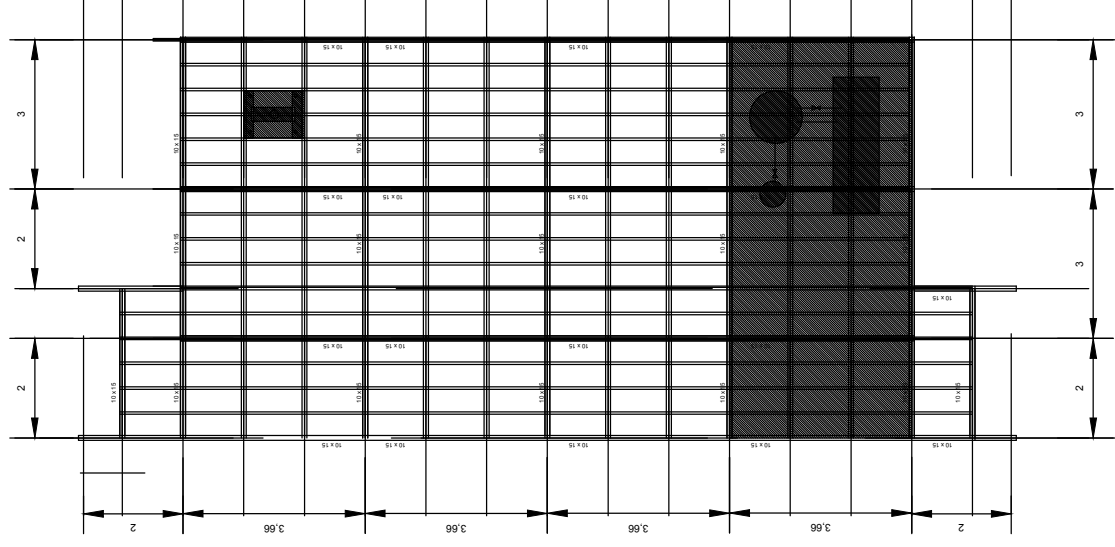
Scale 1/ 100

Design by

Alejandro Benitez

Edition

Plan



Profesor

Quantity

Title Planta de fundaciones - viguetas de descarga

Review by

Approved by

File name

Date 2017

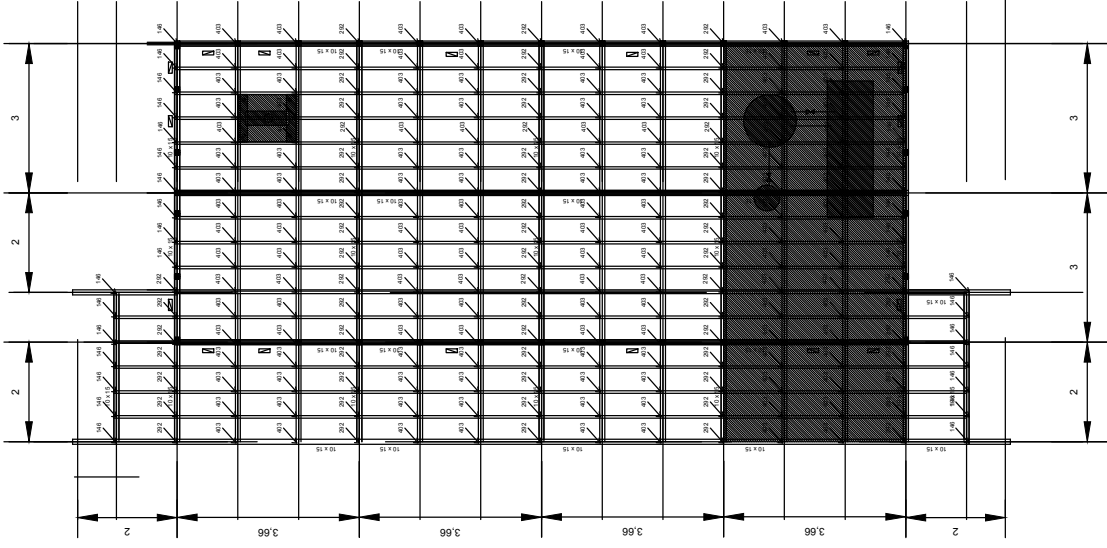
Scale 1/ 100

Design by

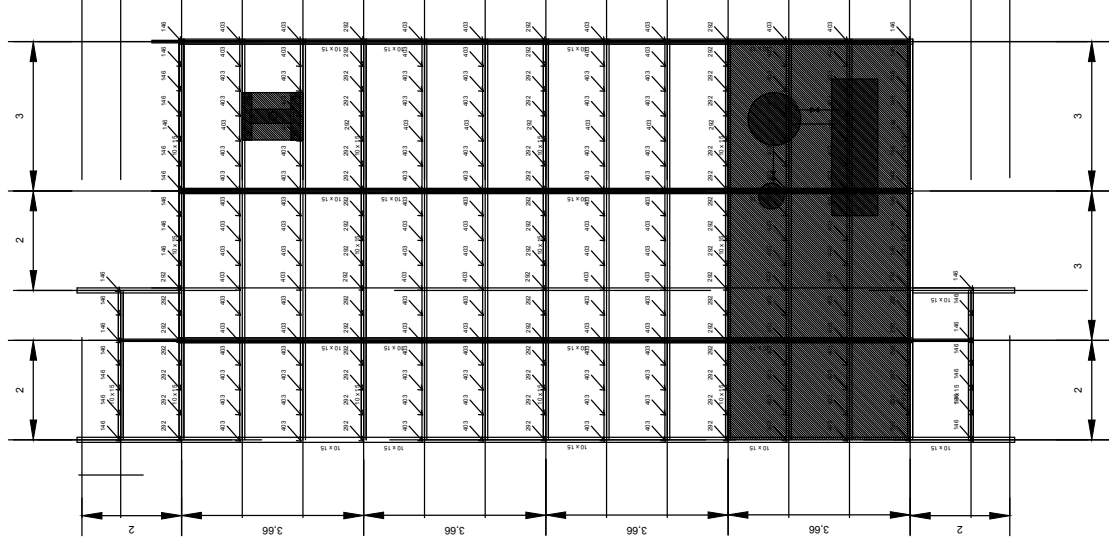
Alejandro Benitez

Edition

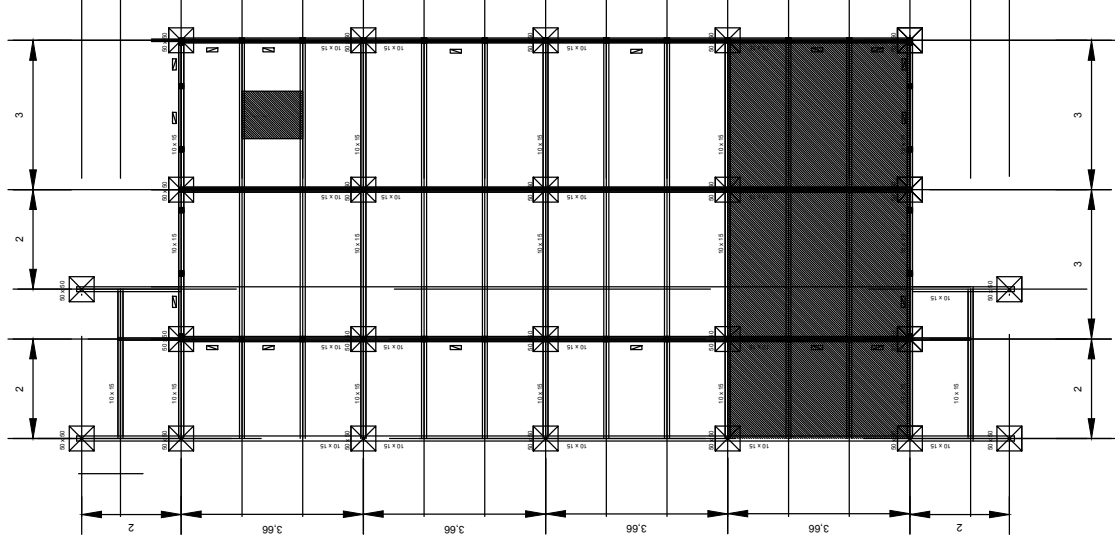
Plan



Ref	Quantity	Title Planta de fundaciones - descargas		Date	2017	Scale	1/ 100
Profesor		Review by	Approved by	File name			
		Design by		Alejandro Benitez		Edition	Plan



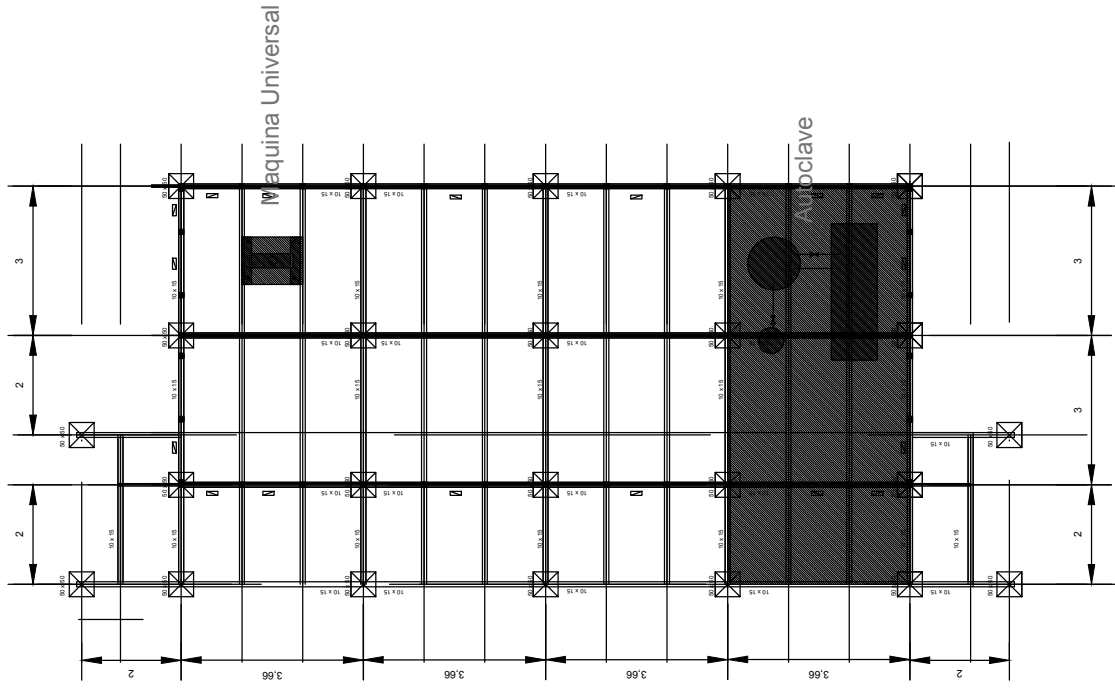
Ref	Quantity	Title Planta de techos - vigas sobre P.B.		Date	2017	Scale	1/ 100
Profesor		Review by	Approved by	File name			
		Design by		Alejandro Benitez		Edition	Plan



Ref: Profesor  
 Quantity:  
 Title: Zonas de trabajo- Ubicación Autoclave y Maquina universal  
 Review by:  
 Approved by:  
 Date: 2017  
 File name:  
 Scale: 1/ 100

Design by:  
 Alejandro Benitez

Edition | Plan



Ref: Profesor  
 Quantity:  
 Title: Ubicación Autoclave y Maquina universal  
 Review by:  
 Approved by:  
 Date: 2017  
 File name:  
 Scale: 1/ 100

Design by:  
 Alejandro Benitez

Edition | Plan

Varilla roscada de 12mm

E

Varilla roscada de 12mm

Profesor	Review by	Approved by	File name	Date	Scale
				2017	1/ 10
Design by		Projecto curso		Edition	Plan
Alejandro Benitez				I	A -10a

Varilla roscada de 12mm

E

Varilla roscada de 12mm

Profesor	Review by	Approved by	File name	Date	Scale
				2017	1/ 10
Design by		Projecto curso		Edition	Plan
Alejandro Benitez				I	A -10b

Varilla roscada de 12mm

E

Varilla roscada de 12mm

Profesor	Review by	Approved by	File name	Date	Scale
				2017	1/ 10
Design by		Projecto curso		Edition	Plan
Alejandro Benitez				I	A -10c

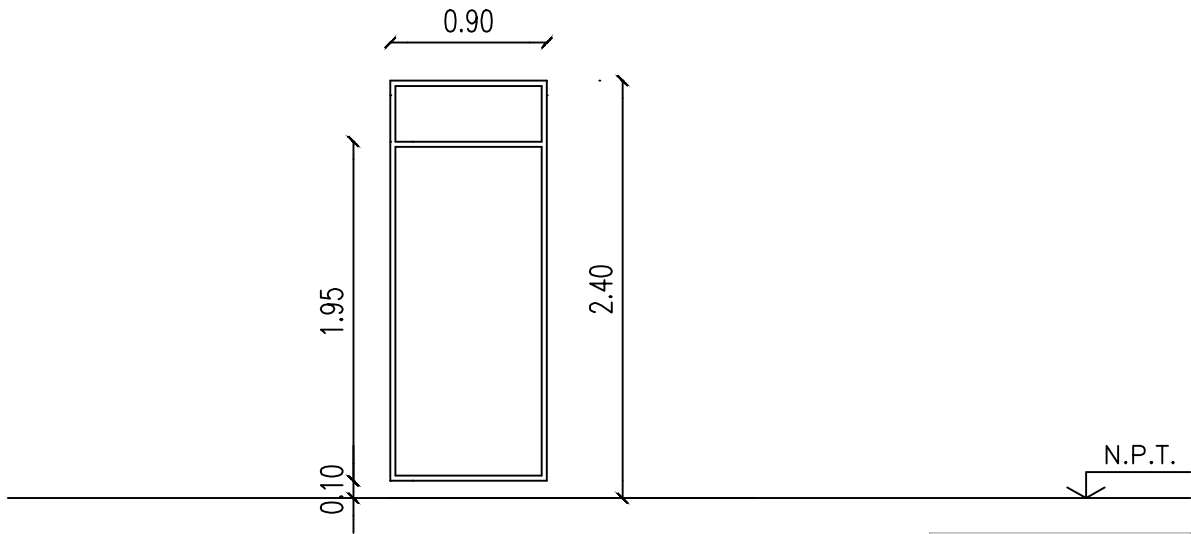
Varilla roscada de 12mm

E

Varilla roscada de 12mm

Profesor	Review by	Approved by	File name	Date	Scale
				2017	1/ 10
Design by		Projecto curso		Edition	Plan
Alejandro Benitez				I	A -10d





ESCALA 1 / 50  
DETALLES HOJA \_\_\_\_\_

TIPO	C7	CANTIDAD	7	IZQ. DER.	UBICACION	CORREDOR APTOS. 4D
------	----	----------	---	--------------	-----------	--------------------

MARCO	MATERIAL	PINO BRASIL 1" X 2"				
	PERFILES	HORIZONTALES				
		VERTICALES				
		DIVISOR				
	CONTRAVIDRIO					
	ANCLAJE					
COLOCACION						

HOJA	MATERIAL	ESTRUCTURA BASTIDOR				
	TABLERO					
	CONTRAVIDRIOS					

TERMINACION	FONDO Y ESMALTE SINTETICO				
VIDRIOS	TIPO				ESPESOR

HERRAJES	MOVIMIENTO	CANTIDAD		TIPO Y MATERIAL	
	CIERRE				
	MANIOBRA				

PROTECCION	REJA	MATERIAL	BASTIDOR		
	COMPONENTES				
OTROS:		TIPO	Ver planilla N°		

BURLETES
OBSERVACIONES
SE RECTIFICARAN MEDIDAS EN OBRA

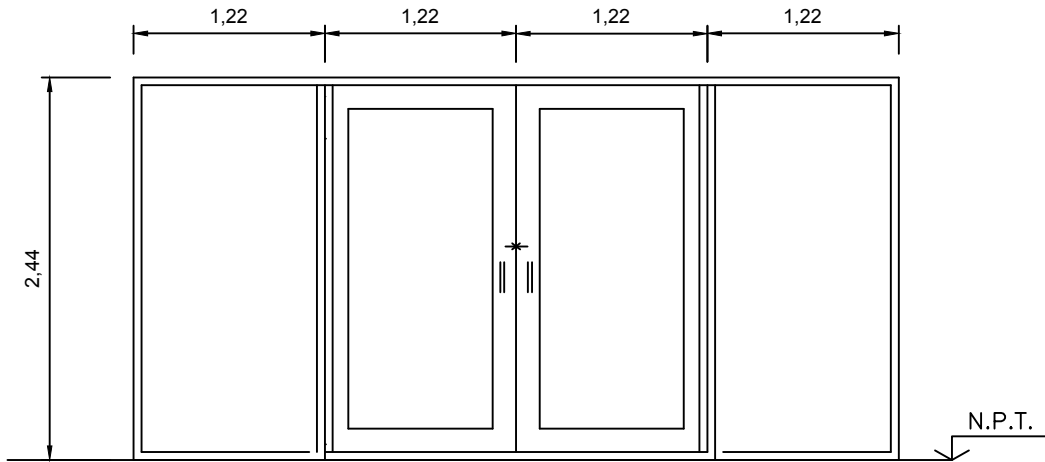
CARPINTERIA  
MADERA

OBRA

ARQUITECTOS

27 07 17  
FECHA

1  
HOJA



ESCALA 1 / 50  
DETALLES HOJA \_\_\_\_\_

TIPO	C 1	CANTIDAD	1	IZQ. DER.	UBICACION	Acceso Vehicular
------	-----	----------	---	--------------	-----------	------------------

MARCO	MATERIAL	PINO Uruguayo 2" X 4"	
	PERFILES	HORIZONTALES	PINO Uruguayo 2" X 4" en módulos de 1,22mts.
		VERTICALES	PINO Uruguayo 2" X 4" en módulos de 2,44mts.
		DIVISOR	PINO Uruguayo 2" X 4" en módulos de 2,44mts.
	CONTRAVIDRIO	PINO Uruguayo 1" X 1/2"	
ANCLAJE			
COLOCACION			

HOJA	MATERIAL	ESTRUCTURA MACIZA
		TABLERO EN MARCO DE 2" X 6"
	CONTRAVIDRIOS	

TERMINACION	FONDO Y ESMALTE SINTETICO	
VIDRIOS	TIPO DOBLE VIDRIO	ESPESOR 5 mm c/u

HERRAJES	MOVIMIENTO	CANTIDAD	TIPO Y MATERIAL	Corrediza
	CIERRE			Externo Embutido – Interno Manija de agarre
	MANIOBRA			Corrediza

PROTECCION	REJA	MATERIAL	BASTIDOR
			COMPONENTES
	OTROS:	TIPO	Ver planilla N°

BURLETES
OBSERVACIONES
SE RECTIFICARAN MEDIDAS EN OBRA

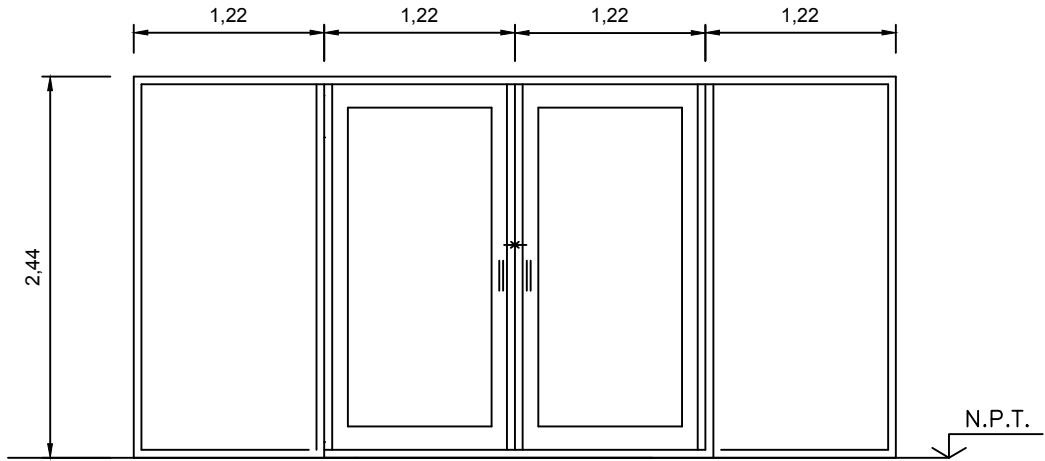
CARPINTERIA  
MADERA

OBRA

ARQUITECTOS

27 07 17  
FECHA

2  
HOJA



ESCALA 1 / 50  
DETALLES HOJA

TIPO	C2	CANTIDAD	1	IZQ. DER.	UBICACION	Acceso Peatonal
------	----	----------	---	--------------	-----------	-----------------

MARCO	MATERIAL	PINO Uruguayo 2" X 4"	
	PERFILES	HORIZONTALES	PINO Uruguayo 2" X 4" en módulos de 1,22mts.
		VERTICALES	PINO Uruguayo 2" X 4" en módulos de 2,44mts.
		DIVISOR	PINO Uruguayo 2" X 4" en módulos de 2,44mts.
	CONTRAVIDRIO	PINO Uruguayo 1" X 1/2"	
ANCLAJE			
COLOCACION			

HOJA	MATERIAL	ESTRUCTURA MACIZA
		TABLERO EN MARCO DE 2" X 6"
	CONTRAVIDRIOS	

TERMINACION	FONDO Y ESMALTE SINTETICO	
VIDRIOS	TIPO DOBLE VIDRIO	ESPESOR 5 mm c/u

HERRAJES	MOVIMIENTO	CANTIDAD	TIPO Y MATERIAL	Corrediza
	CIERRE			Externo Embutido - Interno Manija de agarre
	MANIOBRA			Corrediza

PROTECCION	REJA	MATERIAL	BASTIDOR
			COMPONENTES
	OTROS:	TIPO	Ver planilla N°

BURLETES
OBSERVACIONES
SE RECTIFICARAN MEDIDAS EN OBRA

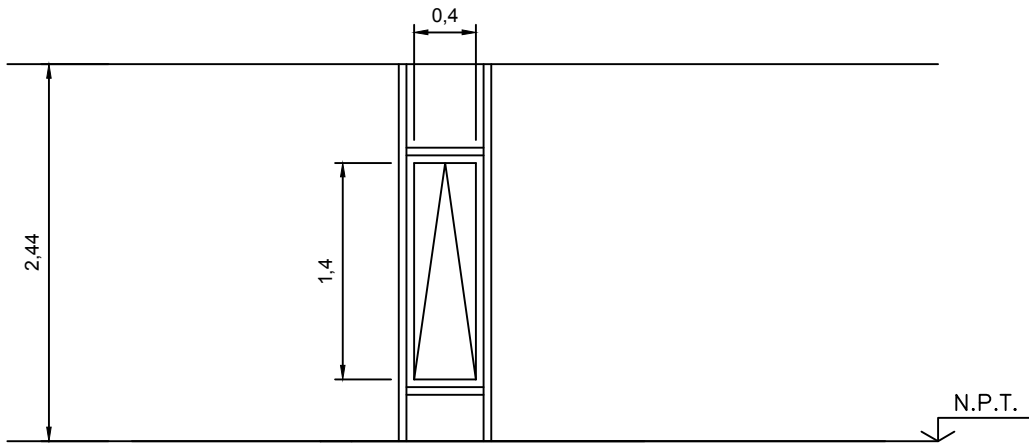
CARPINTERIA  
MADERA

OBRA \_\_\_\_\_

ARQUITECTOS \_\_\_\_\_

27	07	17
FECHA		

3  
HOJA



ESCALA 1 / 50  
DETALLES HOJA \_\_\_\_\_

TIPO	C3	CANTIDAD	6	IZQ. DER.	UBICACION	Acceso Peatonal
------	----	----------	---	--------------	-----------	-----------------

MARCO	MATERIAL	PINO Uruguayo 2" X 4"	
	PERFILES	HORIZONTALES	PINO Uruguayo 2" X 4" en módulos de 0.50mts.
		VERTICALES	PINO Uruguayo 2" X 4" en módulos de 2,44mts.
		DIVISOR	PINO Uruguayo 2" X 4" en módulos de 1.40mts.
	CONTRAVIDRIO	PINO Uruguayo 1" X 1/2"	
	ANCLAJE		
COLOCACION			

HOJA	MATERIAL	ESTRUCTURA MACIZA
		TABLERO EN MARCO DE 2" X 4"
	CONTRAVIDRIOS	

TERMINACION	FONDO Y ESMALTE SINTETICO	
VIDRIOS	TIPO DOBLE VIDRIO	ESPESOR 5 mm c/u

HERRAJES	MOVIMIENTO	CANTIDAD	TIPO Y MATERIAL	Tabaquera
	CIERRE			Externo Embutido - Interno Manija de agarre
	MANIOBRA			Pestillo

PROTECCION	REJA	MATERIAL	BASTIDOR
			COMPONENTES
	OTROS:	TIPO	Ver planilla N°

BURLETES
OBSERVACIONES
SE RECTIFICARAN MEDIDAS EN OBRA

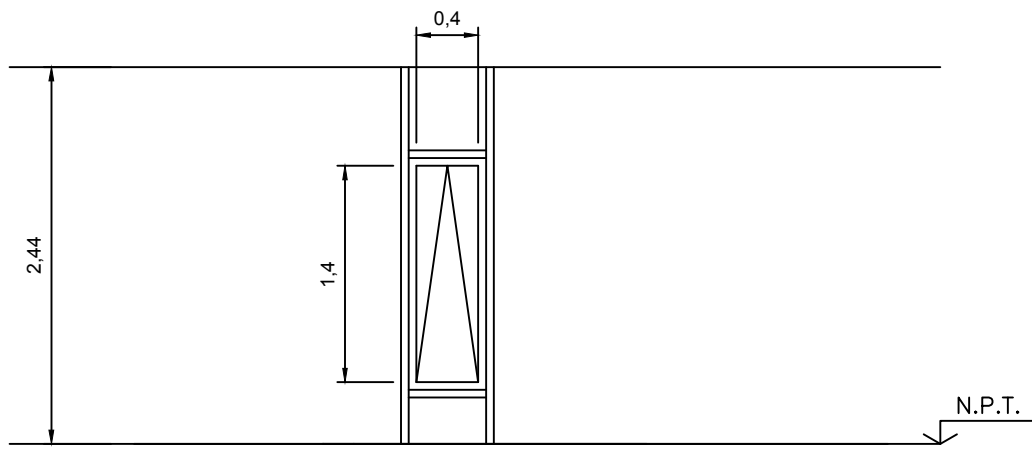
CARPINTERIA  
MADERA

OBRA \_\_\_\_\_

ARQUITECTOS \_\_\_\_\_

27 07 17  
FECHA

3  
HOJA



ESCALA 1 / 50  
DETALLES HOJA \_\_\_\_\_

TIPO	C3	CANTIDAD	6	IZQ. DER.	UBICACION	Acceso Peatonal
------	----	----------	---	--------------	-----------	-----------------

MARCO	MATERIAL	PINO Uruguayo 2" X 4"	
	PERFILES	HORIZONTALES	PINO Uruguayo 2" X 4" en módulos de 0.50mts.
		VERTICALES	PINO Uruguayo 2" X 4" en módulos de 2,44mts.
		DIVISOR	PINO Uruguayo 2" X 4" en módulos de 1.40mts.
	CONTRAVIDRIO	PINO Uruguayo 1" X 1/2"	
	ANCLAJE		
COLOCACION			

HOJA	MATERIAL	ESTRUCTURA MACIZA
		TABLERO EN MARCO DE 2" X 4"
	CONTRAVIDRIOS	

TERMINACION	FONDO Y ESMALTE SINTETICO	
VIDRIOS	TIPO DOBLE VIDRIO	ESPESOR 5 mm c/u

HERRAJES	MOVIMIENTO	CANTIDAD	TIPO Y MATERIAL	Tabaquera
	CIERRE			Externo Embutido – Interno Manija de agarre
	MANIOBRA			Pestillo

PROTECCION	REJA	MATERIAL	BASTIDOR
			COMPONENTES
	OTROS:	TIPO	Ver planilla N°

BURLETES
OBSERVACIONES
SE RECTIFICARAN MEDIDAS EN OBRA

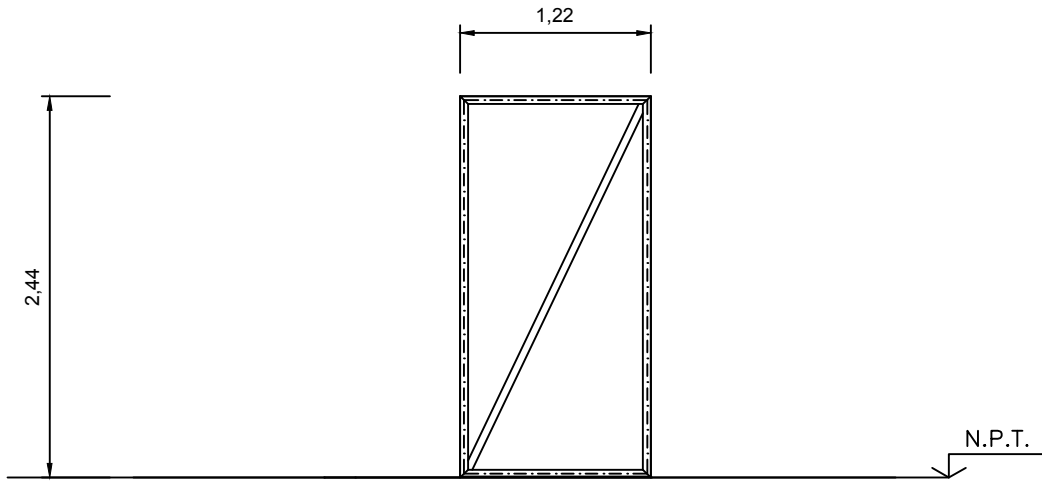
CARPINTERIA  
MADERA

OBRA \_\_\_\_\_

ARQUITECTOS \_\_\_\_\_

27 07 17  
FECHA

3  
HOJA



ESCALA 1 / 50  
DETALLES HOJA \_\_\_\_\_

TIPO	C3	CANTIDAD	6	IZQ. DER.	UBICACION	Acceso Peatonal
------	----	----------	---	--------------	-----------	-----------------

MARCO	MATERIAL	PINO Uruguayo 2" X 4"	
	PERFILES	HORIZONTALES	PINO Uruguayo 2" X 4" en módulos de 0.50mts.
		VERTICALES	PINO Uruguayo 2" X 4" en módulos de 2,44mts.
		DIVISOR	PINO Uruguayo 2" X 4" en módulos de 1.40mts.
	CONTRAVIDRIO	PINO Uruguayo 1" X 1/2"	
	ANCLAJE		
COLOCACION			

HOJA	MATERIAL	ESTRUCTURA MACIZA
		TABLERO EN MARCO DE 2" X 4"
	CONTRAVIDRIOS	

TERMINACION	FONDO Y ESMALTE SINTETICO	
VIDRIOS	TIPO DOBLE VIDRIO	ESPESOR 5 mm c/u

HERRAJES	MOVIMIENTO	CANTIDAD	TIPO Y MATERIAL	Tabaquera
	CIERRE			Externo Embutido – Interno Manija de agarre
	MANIOBRA			Pestillo

PROTECCION	REJA	MATERIAL	BASTIDOR
			COMPONENTES
	OTROS:	TIPO	Ver planilla N°

BURLETES
OBSERVACIONES
SE RECTIFICARAN MEDIDAS EN OBRA

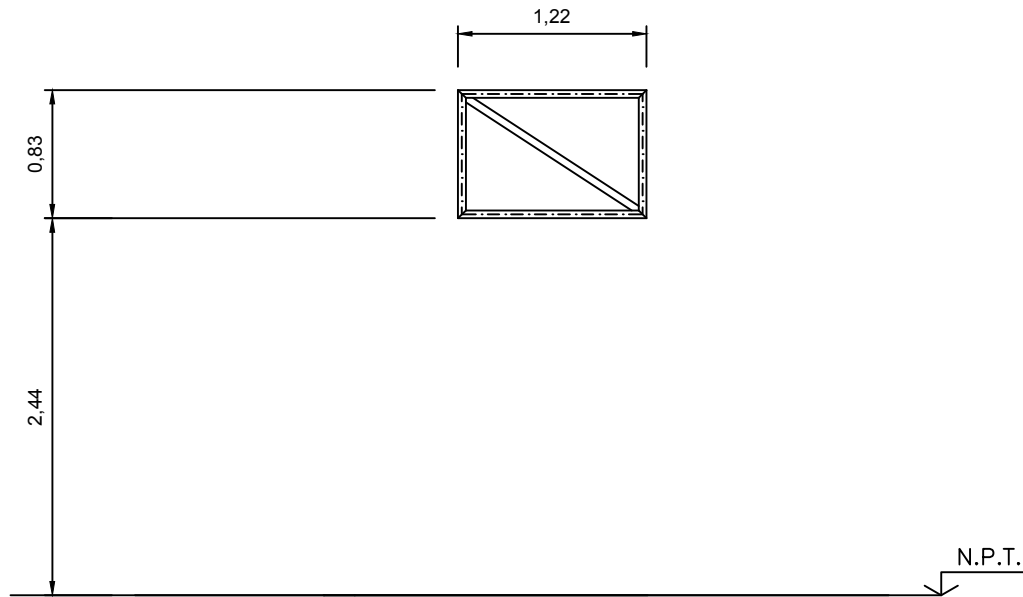
CARPINTERIA  
MADERA

OBRA \_\_\_\_\_

ARQUITECTOS \_\_\_\_\_

27 07 17  
FECHA

3  
HOJA



ESCALA 1 / 50  
DETALLES HOJA \_\_\_\_\_

TIPO	C3	CANTIDAD	6	IZQ. DER.	UBICACION	Acceso Peatonal
------	----	----------	---	--------------	-----------	-----------------

MARCO	MATERIAL	PINO Uruguayo 2" X 4"	
	PERFILES	HORIZONTALES	PINO Uruguayo 2" X 4" en módulos de 0.50mts.
		VERTICALES	PINO Uruguayo 2" X 4" en módulos de 2,44mts.
		DIVISOR	PINO Uruguayo 2" X 4" en módulos de 1.40mts.
	CONTRAVIDRIO	PINO Uruguayo 1" X 1/2"	
	ANCLAJE		
	COLOCACION		

HOJA	MATERIAL	ESTRUCTURA MACIZA
		TABLERO EN MARCO DE 2" X 4"
	CONTRAVIDRIOS	

TERMINACION	FONDO Y ESMALTE SINTETICO	
VIDRIOS	TIPO DOBLE VIDRIO	ESPESOR 5 mm c/u

HERRAJES	MOVIMIENTO	CANTIDAD	TIPO Y MATERIAL	Tabaquera
	CIERRE			Externo Embutido - Interno Manija de agarre
	MANIOBRA			Pestillo

PROTECCION	REJA	MATERIAL	BASTIDOR
			COMPONENTES
	OTROS:	TIPO	Ver planilla N°

BURLETES
OBSERVACIONES
SE RECTIFICARAN MEDIDAS EN OBRA

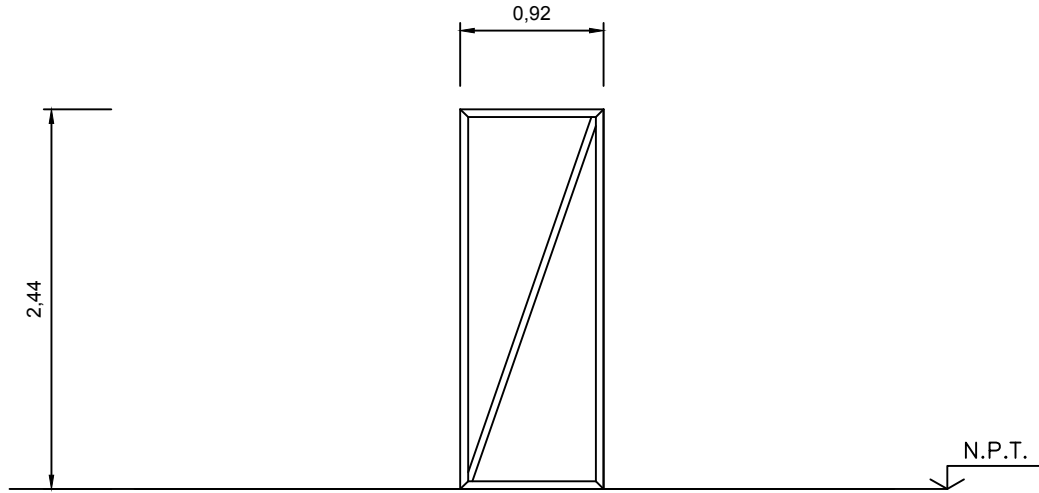
CARPINTERIA  
MADERA

OBRA \_\_\_\_\_

ARQUITECTOS \_\_\_\_\_

27	07	17
FECHA		

3  
HOJA



ESCALA 1 / 50  
DETALLES HOJA \_\_\_\_\_

TIPO	C3	CANTIDAD	6	IZQ. DER.	UBICACION	Acceso Peatonal
------	----	----------	---	--------------	-----------	-----------------

MARCO	MATERIAL	PINO Uruguayo 2" X 4"	
	PERFILES	HORIZONTALES	PINO Uruguayo 2" X 4" en módulos de 0.50mts.
		VERTICALES	PINO Uruguayo 2" X 4" en módulos de 2,44mts.
		DIVISOR	PINO Uruguayo 2" X 4" en módulos de 1.40mts.
	CONTRAVIDRIO	PINO Uruguayo 1" X 1/2"	
	ANCLAJE		
COLOCACION			

HOJA	MATERIAL	ESTRUCTURA MACIZA
		TABLERO EN MARCO DE 2" X 4"
	CONTRAVIDRIOS	

TERMINACION	FONDO Y ESMALTE SINTETICO	
VIDRIOS	TIPO DOBLE VIDRIO	ESPESOR 5 mm c/u

HERRAJES	MOVIMIENTO	CANTIDAD	TIPO Y MATERIAL	Tabaquera
	CIERRE			Externo Embutido – Interno Manija de agarre
	MANIOBRA			Pestillo

PROTECCION	REJA	MATERIAL	BASTIDOR
			COMPONENTES
	OTROS:	TIPO	Ver planilla N°

BURLETES
OBSERVACIONES
SE RECTIFICARAN MEDIDAS EN OBRA



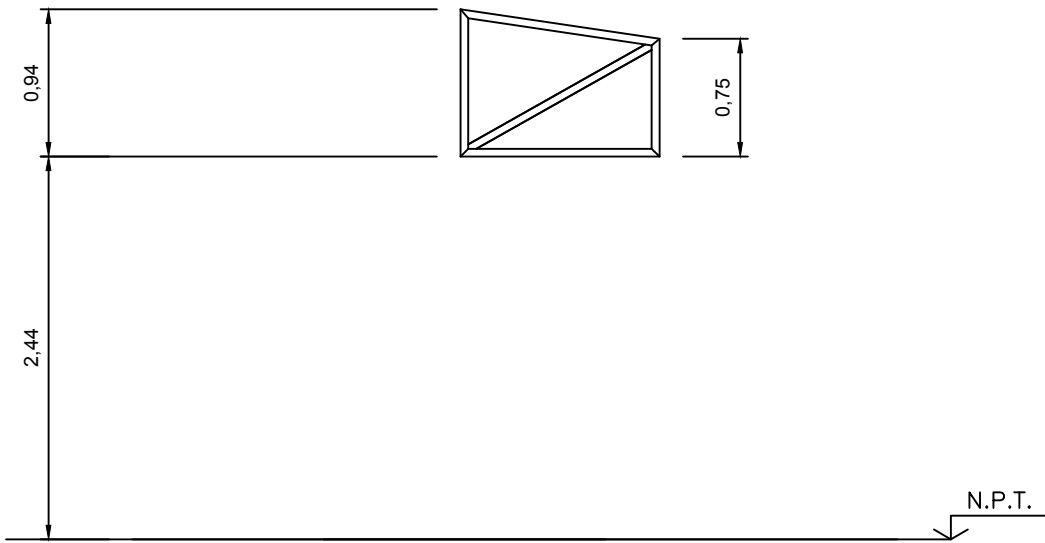
CARPINTERIA  
MADERA

OBRA \_\_\_\_\_

ARQUITECTOS \_\_\_\_\_

27 | 07 | 17  
FECHA

3  
HOJA



ESCALA 1 / 50  
DETALLES HOJA \_\_\_\_\_

TIPO	C3	CANTIDAD	6	IZQ. DER.	_____	UBICACION	Acceso Peatonal
------	----	----------	---	--------------	-------	-----------	-----------------

MARCO	MATERIAL	PINO Uruguayo 2" X 4"					
	PERFILES	HORIZONTALES	PINO Uruguayo 2" X 4" en módulos de 0.50mts.				
		VERTICALES	PINO Uruguayo 2" X 4" en módulos de 2,44mts.				
		DIVISOR	PINO Uruguayo 2" X 4" en módulos de 1.40mts.				
	CONTRAVIDRIO	PINO Uruguayo 1" X 1/2"					
	ANCLAJE						
	COLOCACION						

HOJA	MATERIAL	ESTRUCTURA MACIZA					
		TABLERO EN MARCO DE 2" X 4"					
	CONTRAVIDRIOS						

TERMINACION							FONDO Y ESMALTE SINTETICO
VIDRIOS	TIPO	DOBLE VIDRIO				ESPESOR 5 mm c/u	

HERRAJES	MOVIMIENTO	CANTIDAD		TIPO Y MATERIAL	Tabaquera		
	CIERRE				Externo Embutido - Interno Manija de agarre		
	MANIOBRA				Pestillo		

PROTECCION	REJA	MATERIAL	BASTIDOR				
	OTROS: TIPO		COMPONENTES				
		Ver planilla N°					

BURLETES						
OBSERVACIONES						
SE RECTIFICARAN MEDIDAS EN OBRA						

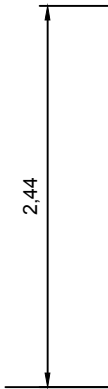
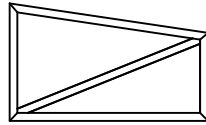
CARPINTERIA  
MADERA

OBRA \_\_\_\_\_

ARQUITECTOS \_\_\_\_\_

27 07 17  
FECHA

3  
HOJA



N.P.T.

ESCALA 1 / 50  
DETALLES HOJA \_\_\_\_

TIPO	C3	CANTIDAD	6	IZQ. DER.		UBICACION	Acceso Peatonal
------	----	----------	---	--------------	--	-----------	-----------------

MARCO	MATERIAL	PINO Uruguayo 2" X 4"						
	PERFILES	HORIZONTALES	PINO Uruguayo 2" X 4" en módulos de 0.50mts.					
		VERTICALES	PINO Uruguayo 2" X 4" en módulos de 2,44mts.					
		DIVISOR	PINO Uruguayo 2" X 4" en módulos de 1.40mts.					
	CONTRAVIDRIO	PINO Uruguayo 1" X 1/2"						
	ANCLAJE							
COLOCACION								

HOJA	MATERIAL	ESTRUCTURA MACIZA					
		TABLERO EN MARCO DE 2" X 4"					
	CONTRAVIDRIOS						

TERMINACION	FONDO Y ESMALTE SINTETICO						
VIDRIOS	TIPO	DOBLE VIDRIO				ESPESOR 5 mm c/u	

HERRAJES	MOVIMIENTO	CANTIDAD		TIPO Y MATERIAL	Tabaquera		
	CIERRE				Externo Embutido – Interno Manija de agarre		
	MANIOBRA				Pestillo		

PROTECCION	REJA	MATERIAL	BASTIDOR				
	OTROS:	TIPO	COMPONENTES				
			Ver planilla N°				

BURLETES							
OBSERVACIONES	SE RECTIFICARAN MEDIDAS EN OBRA						

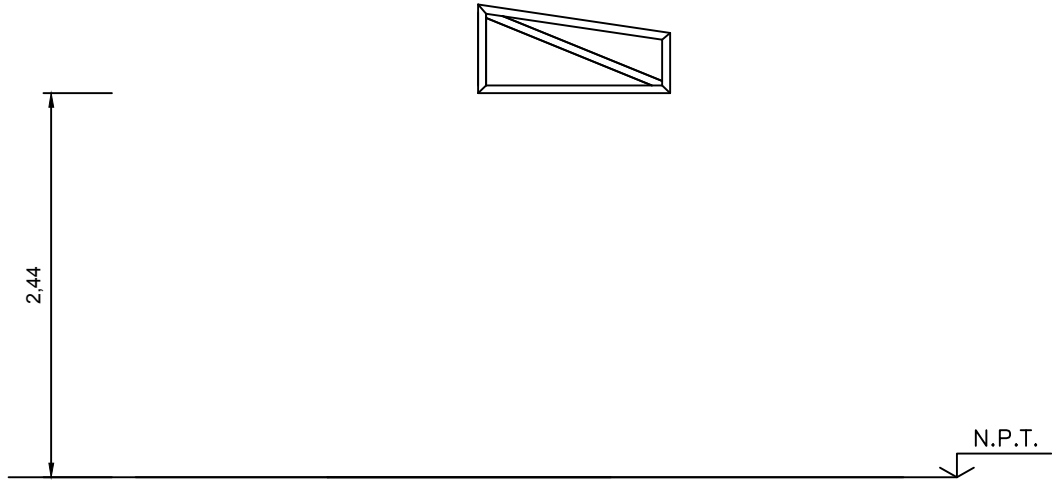
CARPINTERIA  
MADERA

OBRA \_\_\_\_\_

ARQUITECTOS \_\_\_\_\_

27 07 17  
FECHA

3  
HOJA



ESCALA 1 / 50  
DETALLES HOJA \_\_\_\_\_

TIPO	C.3	CANTIDAD	6	IZQ. DER.	UBICACION	Acceso Peatonal
------	-----	----------	---	--------------	-----------	-----------------

MARCO	MATERIAL	PINO Uruguayo 2" X 4"	
	PERFILES	HORIZONTALES	PINO Uruguayo 2" X 4" en módulos de 0.50mts.
		VERTICALES	PINO Uruguayo 2" X 4" en módulos de 2,44mts.
		DIVISOR	PINO Uruguayo 2" X 4" en módulos de 1.40mts.
	CONTRAVIDRIO	PINO Uruguayo 1" X 1/2"	
	ANCLAJE		
COLOCACION			

HOJA	MATERIAL	ESTRUCTURA MACIZA
		TABLERO EN MARCO DE 2" X 4"
	CONTRAVIDRIOS	

TERMINACION	FONDO Y ESMALTE SINTETICO	
VIDRIOS	TIPO DOBLE VIDRIO	ESPESOR 5 mm c/u

HERRAJES	MOVIMIENTO	CANTIDAD	TIPO Y MATERIAL	Tabaquera
	CIERRE			Externo Embutido - Interno Manija de agarre
	MANIOBRA			Pestillo

PROTECCION	REJA	MATERIAL	BASTIDOR
			COMPONENTES
	OTROS:	TIPO	Ver planilla N°

BURLETES
OBSERVACIONES
SE RECTIFICARAN MEDIDAS EN OBRA

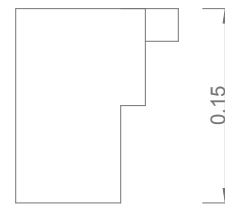
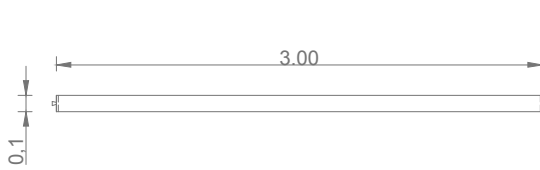
CARPINTERIA  
MADERA

Pabellon madera  
OBRA

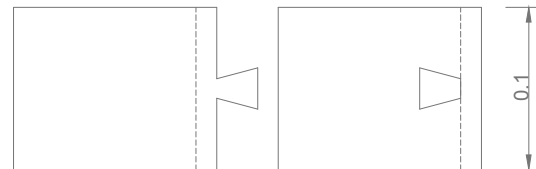
Arq. A.Benitez  
ARQUITECTOS

26 09 17  
FECHA

8  
HOJA



Lateral



Planta

N.P.T.

ESCALA 1 / 50  
DETALLES HOJA

TIPO	A 1	CANTIDAD	22	IZQ. DER.		UBICACION	Indicado en planta
------	-----	----------	----	--------------	--	-----------	--------------------

MARCO	MATERIAL	Eucaliptus de 4" x 6"		
	PERFILES	HORIZONTALES		
		VERTICALES		
		DIVISOR		
	CONTRAVIDRIO			
	ANCLAJE			
COLOCACION				

HOJA	MATERIAL	ESTRUCTURA BASTIDOR
		TABLERO
	CONTRAVIDRIOS	

TERMINACION		
VIDRIOS	TIPO	ESPESOR

HERRAJES	MOVIMIENTO	CANTIDAD	TIPO Y MATERIAL
	CIERRE		
	MANIOBRA		

PROTECCION	REJA	MATERIAL	BASTIDOR
			COMPONENTES
	OTROS:	TIPO	Ver planilla N°

BURLETES
OBSERVACIONES
SE RECTIFICARAN MEDIDAS EN OBRA

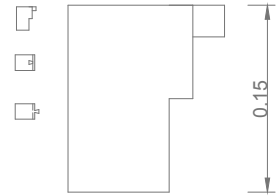
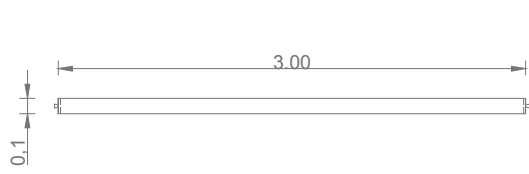
CARPINTERIA  
MADERA

Pabellon madera  
OBRA

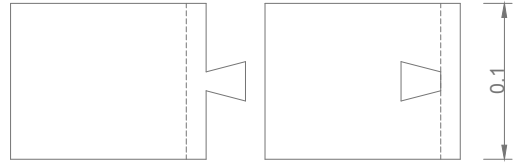
Arq. A.Benitez  
ARQUITECTOS

26 09 17  
FECHA

1  
HOJA



Lateral



Planta

N.P.T.

1 / 50  
DETALLES HOJA

TIPO	A2	CANTIDAD	4	IZQ. DER.	UBICACION	Indicado en planta
------	----	----------	---	--------------	-----------	--------------------

MARCO	MATERIAL	Eucaliptus de 4" x 6"				
	PERFILES	HORIZONTALES				
		VERTICALES				
		DIVISOR				
	CONTRAVIDRIO					
	ANCLAJE					
COLOCACION						

HOJA	MATERIAL	ESTRUCTURA MACIZA				
		TABLERO				
	CONTRAVIDRIOS					

TERMINACION					
VIDRIOS	TIPO				ESPESOR

HERRAJES	MOVIMIENTO	CANTIDAD	TIPO Y MATERIAL		
	CIERRE				
	MANIOBRA				

PROTECCION	REJA	MATERIAL	BASTIDOR		
			COMPONENTES		
	OTROS:	TIPO	Ver planilla N°		

BURLETES					
OBSERVACIONES	SE RECTIFICARAN MEDIDAS EN OBRA				

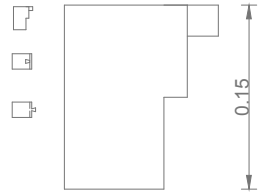
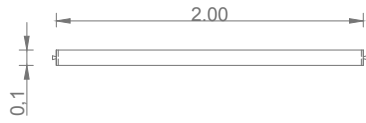
CARPINTERIA  
MADERA

Pabellon madera  
OBRA

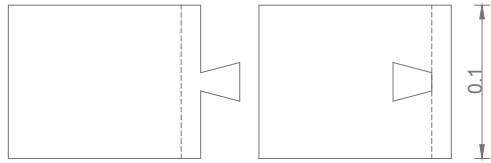
Arq. A.Benitez  
ARQUITECTOS

26 09 17  
FECHA

2  
HOJA



Lateral



Planta

N.P.T.

ESCALA 1 / 50  
DETALLES HOJA \_\_\_\_\_

TIPO	A3	CANTIDAD	13	IZQ. DER.	UBICACION	Indicado en planta
------	----	----------	----	--------------	-----------	--------------------

MARCO	MATERIAL	Pino de 4" x 6"	
	PERFILES	HORIZONTALES	
		VERTICALES	
		DIVISOR	
	CONTRAVIDRIO		
	ANCLAJE		
COLOCACION			

HOJA	MATERIAL	ESTRUCTURA MACIZA
		TABLERO
	CONTRAVIDRIOS	

TERMINACION		
VIDRIOS	TIPO	ESPESOR

HERRAJES	MOVIMIENTO	CANTIDAD	TIPO Y MATERIAL
	CIERRE		
	MANIOBRA		

PROTECCION	REJA	MATERIAL	BASTIDOR
			COMPONENTES
	OTROS:	TIPO	Ver planilla N°

BURLETES
OBSERVACIONES
SE RECTIFICARAN MEDIDAS EN OBRA

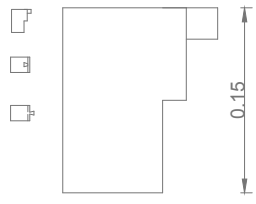
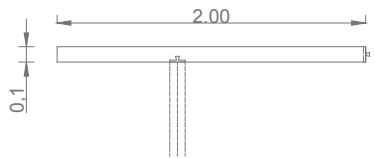
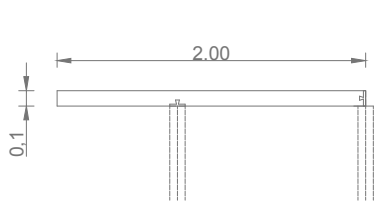
CARPINTERIA  
MADERA

Pabellon madera  
OBRA

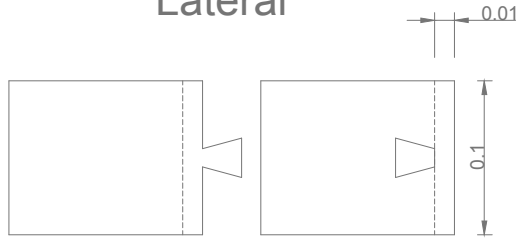
Arq. A.Benitez  
ARQUITECTOS

26 09 17  
FECHA

3  
HOJA



Lateral



Planta

N.P.T.

ESCALA 1 / 50  
DETALLES HOJA \_\_\_\_\_

TIPO	A4	CANTIDAD	4	IZQ. DER.		UBICACION	Indicado en planta
------	----	----------	---	--------------	--	-----------	--------------------

MARCO	MATERIAL	Pino de 4" x 6"					
	PERFILES	HORIZONTALES					
		VERTICALES					
		DIVISOR					
	CONTRAVIDRIO						
	ANCLAJE						
COLOCACION							

HOJA	MATERIAL						
	CONTRAVIDRIOS						

TERMINACION							
VIDRIOS							ESPESOR

HERRAJES	MOVIMIENTO	CANTIDAD		TIPO Y MATERIAL			
	CIERRE						
	MANIOBRA						

PROTECCION	REJA	MATERIAL	BASTIDOR				
	OTROS: TIPO		COMPONENTES	Ver planilla N°			

BURLETES							
OBSERVACIONES	SE RECTIFICARAN MEDIDAS EN OBRA						

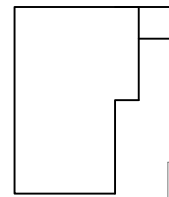
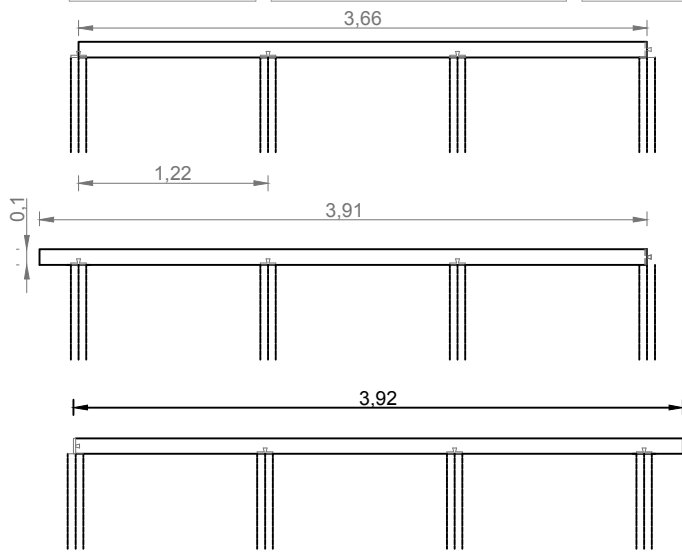
CARPINTERIA  
MADERA

Pabellon madera  
OBRA

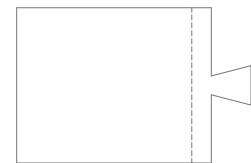
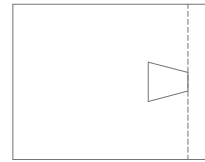
Arq. A.Benitez  
ARQUITECTOS

26 09 17  
FECHA

5  
HOJA



Lateral



Planta

N.P.T.

ESCALA 1 / 50  
DETALLES HOJA

TIPO	A6	CANTIDAD	8	IZQ. DER.	UBICACION
------	----	----------	---	--------------	-----------

MARCO	MATERIAL	Eucaliptus de 4" x 6"	
	PERFILES	HORIZONTALES	
		VERTICALES	
		DIVISOR	
	CONTRAVIDRIO		
	ANCLAJE		
COLOCACION			

HOJA	MATERIAL	
	CONTRAVIDRIOS	

TERMINACION	
VIDRIOS	ESPESOR

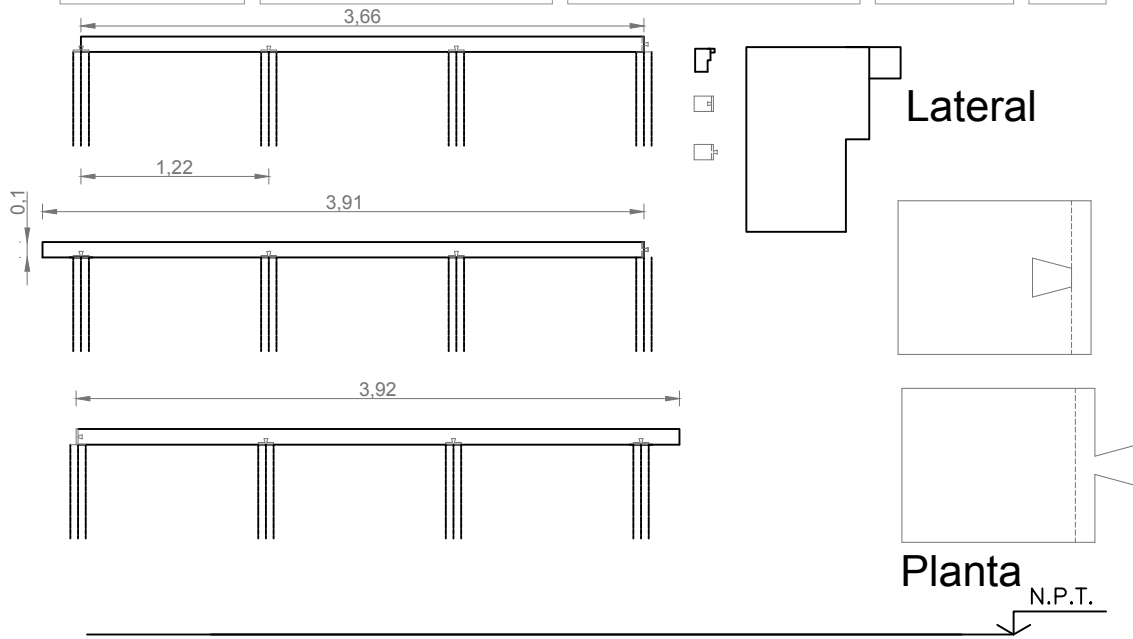
HERRAJES	MOVIMIENTO	CANTIDAD	TIPO Y MATERIAL	
	CIERRE			
	MANIOBRA			

PROTECCION	REJA	MATERIAL	BASTIDOR COMPONENTES
	OTROS:	TIPO	Ver planilla N°

BURLETES
OBSERVACIONES
SE RECTIFICARAN MEDIDAS EN OBRA



CARPINTERIA MADERA	Pabellon madera	Arq. A.Benitez	26	09	17	6 HOJA
	OBRA	ARQUITECTOS	FECHA			



ESCALA 1 / 50  
DETALLES HOJA \_\_\_\_\_

TIPO	A7	CANTIDAD	8	IZQ. DER.	UBICACION
------	----	----------	---	--------------	-----------

MARCO	MATERIAL	Eucaliptus de 4" x 6"	
	PERFILES	HORIZONTALES	
		VERTICALES	
		DIVISOR	
	CONTRAVIDRIO		
	ANCLAJE		
COLOCACION			

HOJA	MATERIAL	
	CONTRAVIDRIOS	

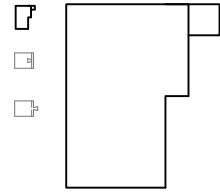
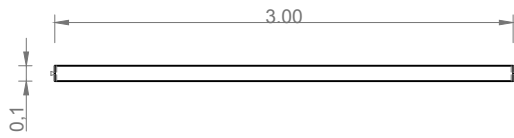
TERMINACION	
VIDRIOS	ESPESOR

HERRAJES	MOVIMIENTO	CANTIDAD	TIPO Y MATERIAL	
	CIERRE			
	MANIOBRA			

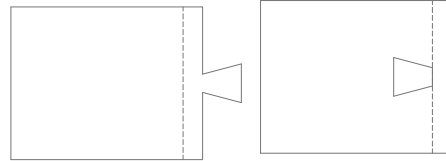
PROTECCION	REJA	MATERIAL	BASTIDOR
	OTROS: TIPO		COMPONENTES
			Ver planilla N°

BURLETES
OBSERVACIONES
SE RECTIFICARAN MEDIDAS EN OBRA

CARPINTERIA MADERA	Pabellon madera	Arq. A.Benitez	26	09	17	7
	OBRA	ARQUITECTOS	FECHA			HOJA



Lateral



Planta

N.P.T.

ESCALA	1 / 50
DETALLES HOJA	_____

TIPO	A8	CANTIDAD	2	IZQ. DER.	_____	UBICACION	_____
------	----	----------	---	--------------	-------	-----------	-------

MARCO	MATERIAL	Pino de 4" x 6"					
	PERFILES	HORIZONTALES					
		VERTICALES					
		DIVISOR					
	CONTRAVIDRIO						
	ANCLAJE						
	COLOCACION						

HOJA	MATERIAL						
	CONTRAVIDRIOS						

TERMINACION							
VIDRIOS						ESPESOR	

HERRAJES	MOVIMIENTO	CANTIDAD		TIPO Y MATERIAL		
	CIERRE					
	MANIOBRA					

PROTECCION	REJA	MATERIAL	BASTIDOR			
			COMPONENTES			
	OTROS:	TIPO	Ver planilla N°			

BURLETES						
OBSERVACIONES						
SE RECTIFICARAN MEDIDAS EN OBRA						

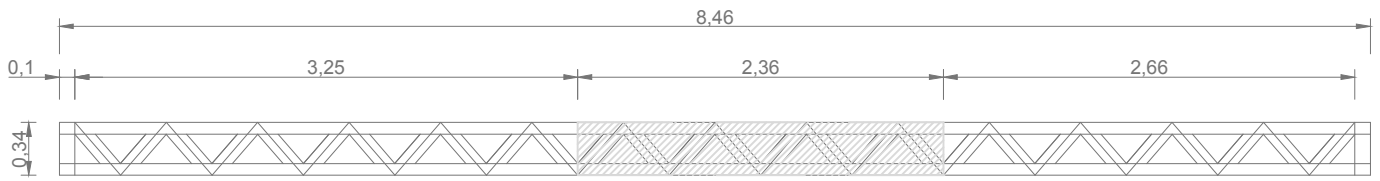
CARPINTERIA  
MADERA

Pabellon madera  
OBRA

Arq. A.Benitez 26 09  
ARQUITECTOS

26 09 17  
FECHA

4  
HOJA



N.P.T.

ESCALA 1 / 50  
DETALLES HOJA \_\_\_\_\_

TIPO	A5	CANTIDAD	6	IZQ. DER.	UBICACION	Indicado en planta
------	----	----------	---	--------------	-----------	--------------------

MARCO	MATERIAL	Eucaliptus de 4" x 6"				
	PERFILES	HORIZONTALES				
		VERTICALES				
		DIVISOR				
	CONTRAVIDRIO					
	ANCLAJE					
	COLOCACION					

HOJA	MATERIAL					
	CONTRAVIDRIOS					

TERMINACION					
VIDRIOS					ESPESOR

HERRAJES	MOVIMIENTO	CANTIDAD	TIPO Y MATERIAL		
	CIERRE				
	MANIOBRA				

PROTECCION	REJA	MATERIAL	BASTIDOR		
	OTROS: TIPO		COMPONENTES	Ver planilla N°	

BURLETES					
OBSERVACIONES	SE RECTIFICARAN MEDIDAS EN OBRA				